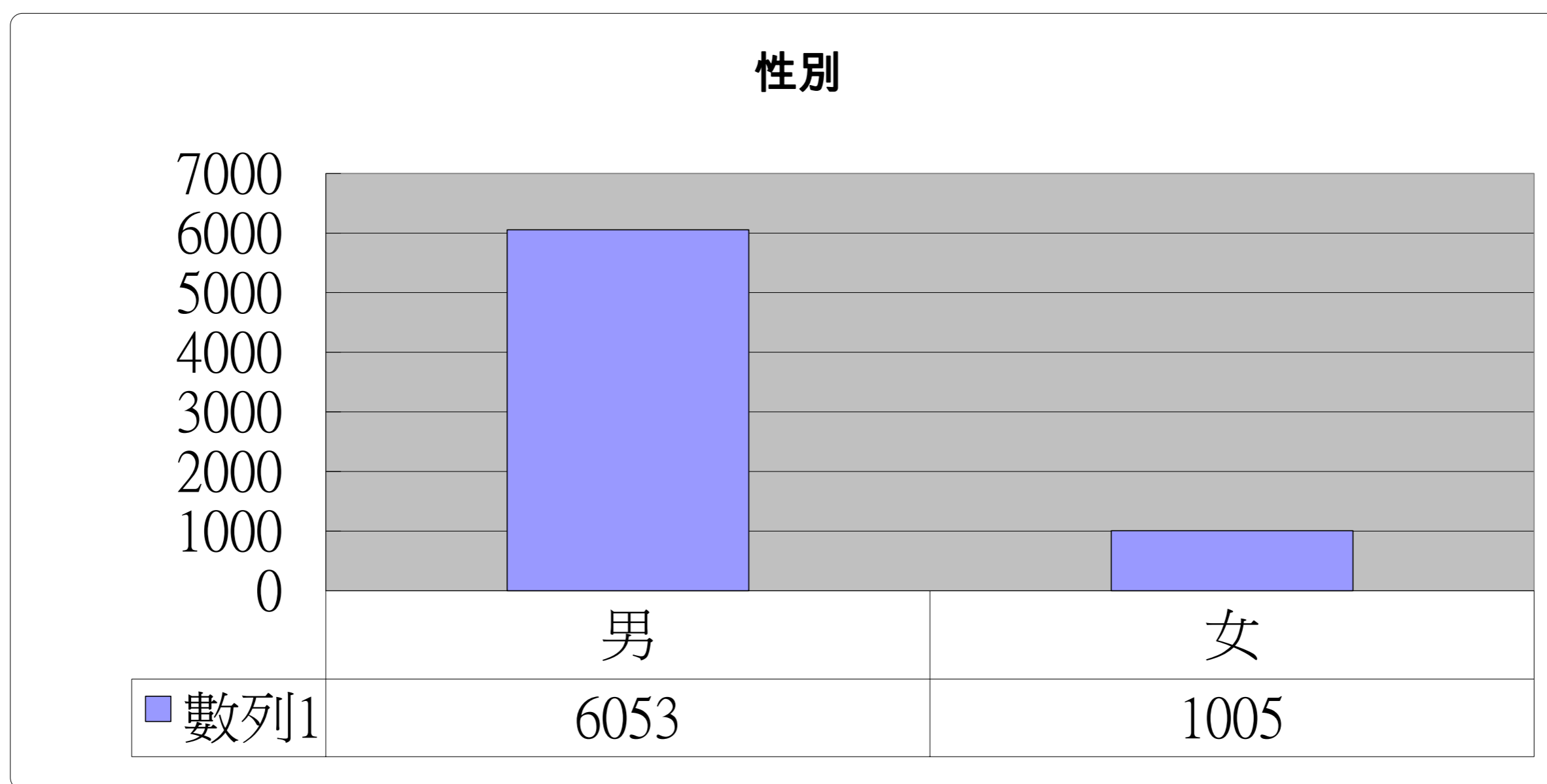


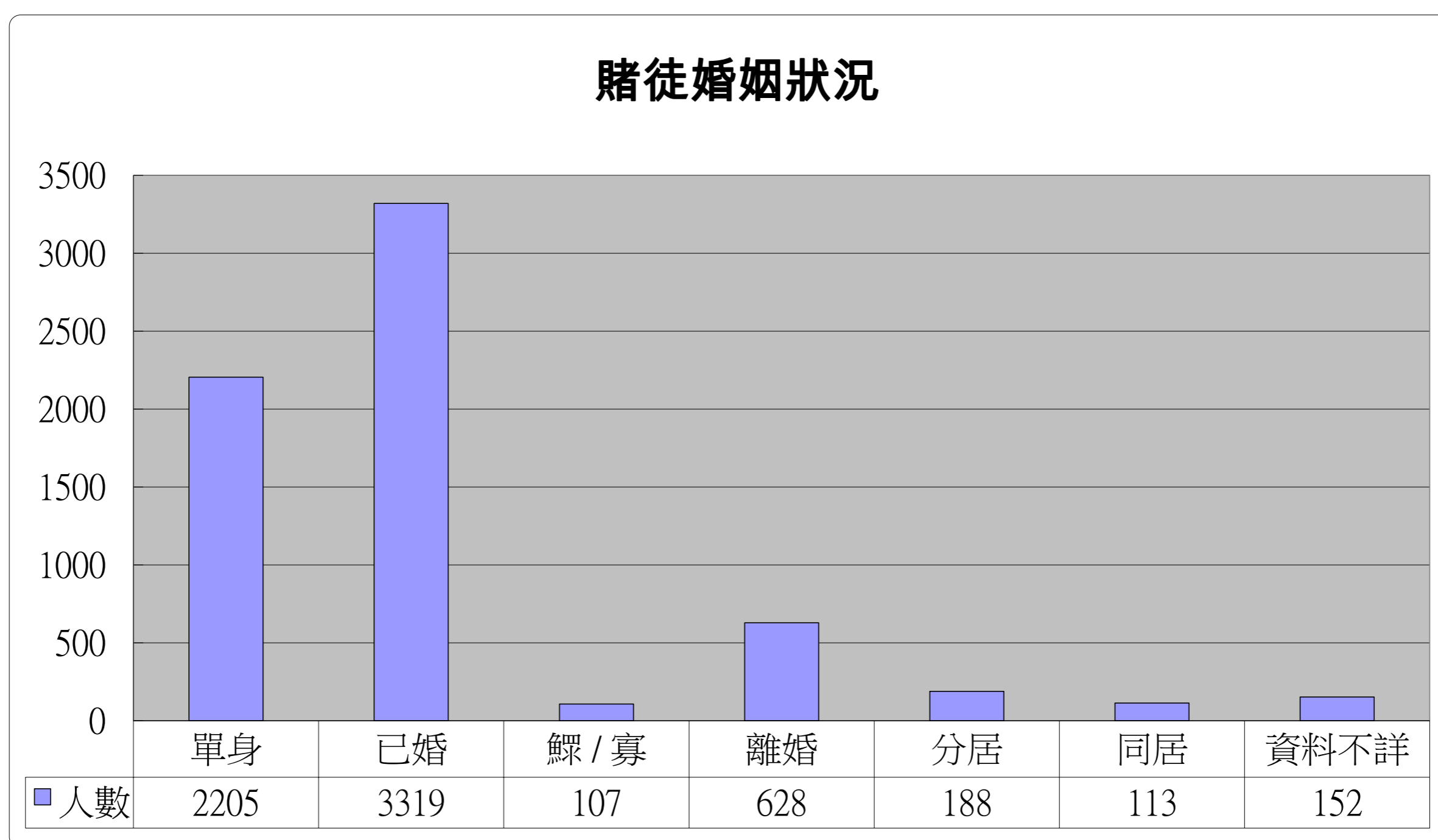
統計時期：01/10/2003至30/4/2019

總個案數目：7058

性別	人數	百分比
男	6053	85.76%
女	1005	14.24%

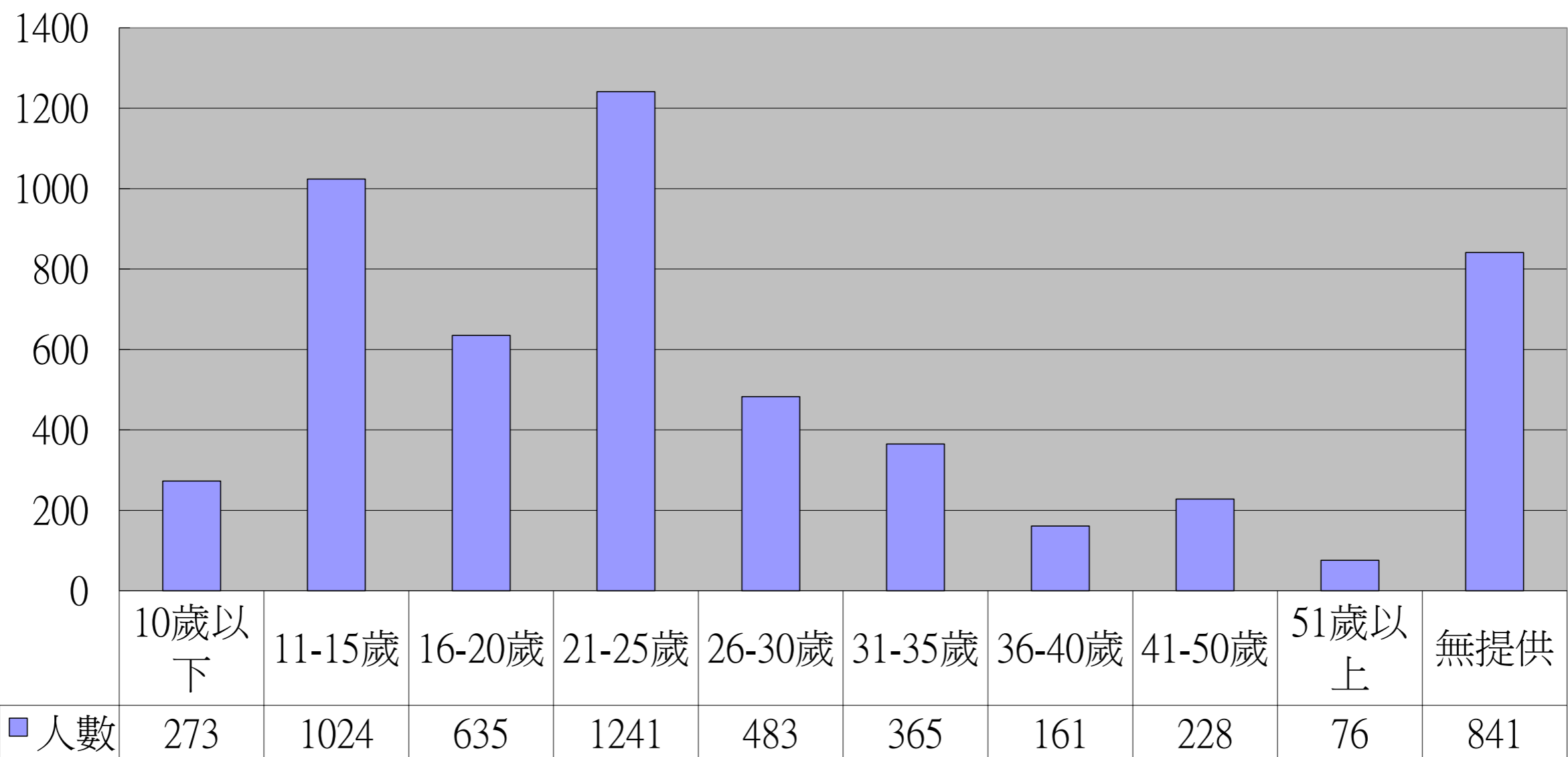


賭徒婚姻狀況	人數	百分比
單身	2205	31.24%
已婚	3319	47.02%
鰥 / 寡	107	1.52%
離婚	628	8.90%
分居	188	2.66%
同居	113	1.60%
資料不詳	152	2.15%



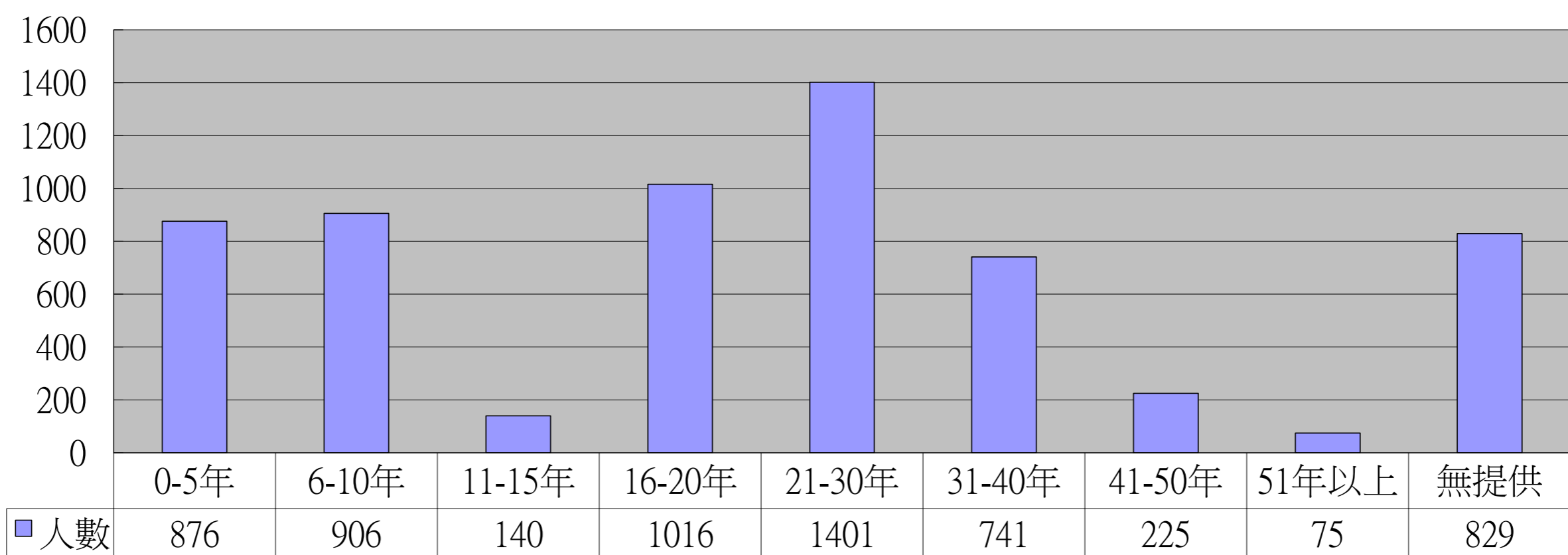
開始賭博年歲	人數	百分比
10歲以下	273	3.87%
11-15歲	1024	14.51%
16-20歲	635	9.00%
21-25歲	1241	17.58%
26-30歲	483	6.84%
31-35歲	365	5.17%
36-40歲	161	2.28%
41-50歲	228	3.23%
51歲以上	76	1.08%
無提供	841	11.92%

開始賭博年期

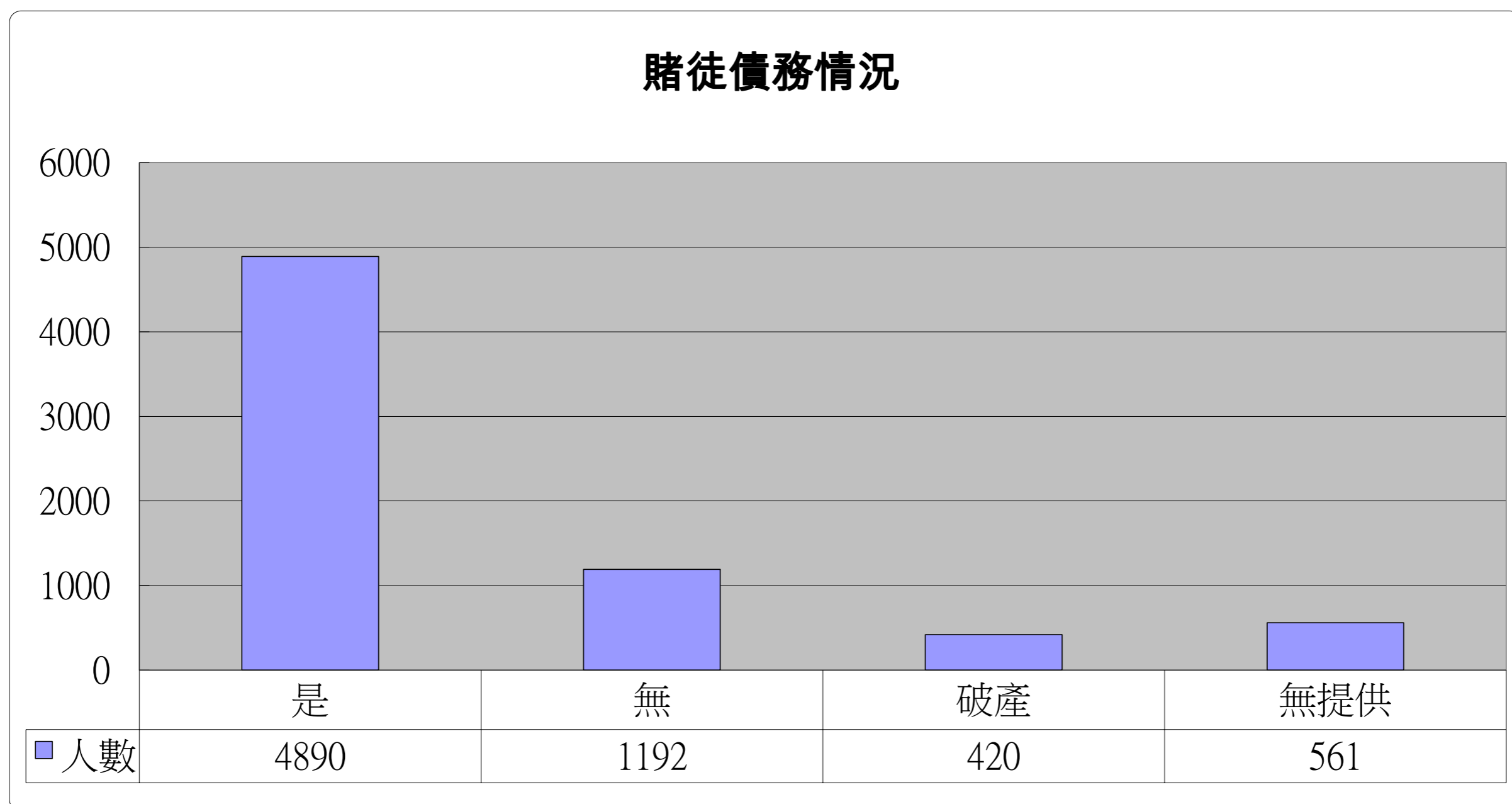


賭博年期	人數	百分比
0-5年	876	12.41%
6-10年	906	12.84%
11-15年	140	1.98%
16-20年	1016	14.40%
21-30年	1401	19.85%
31-40年	741	10.50%
41-50年	225	3.19%
51年以上	75	1.06%
無提供	829	11.75%

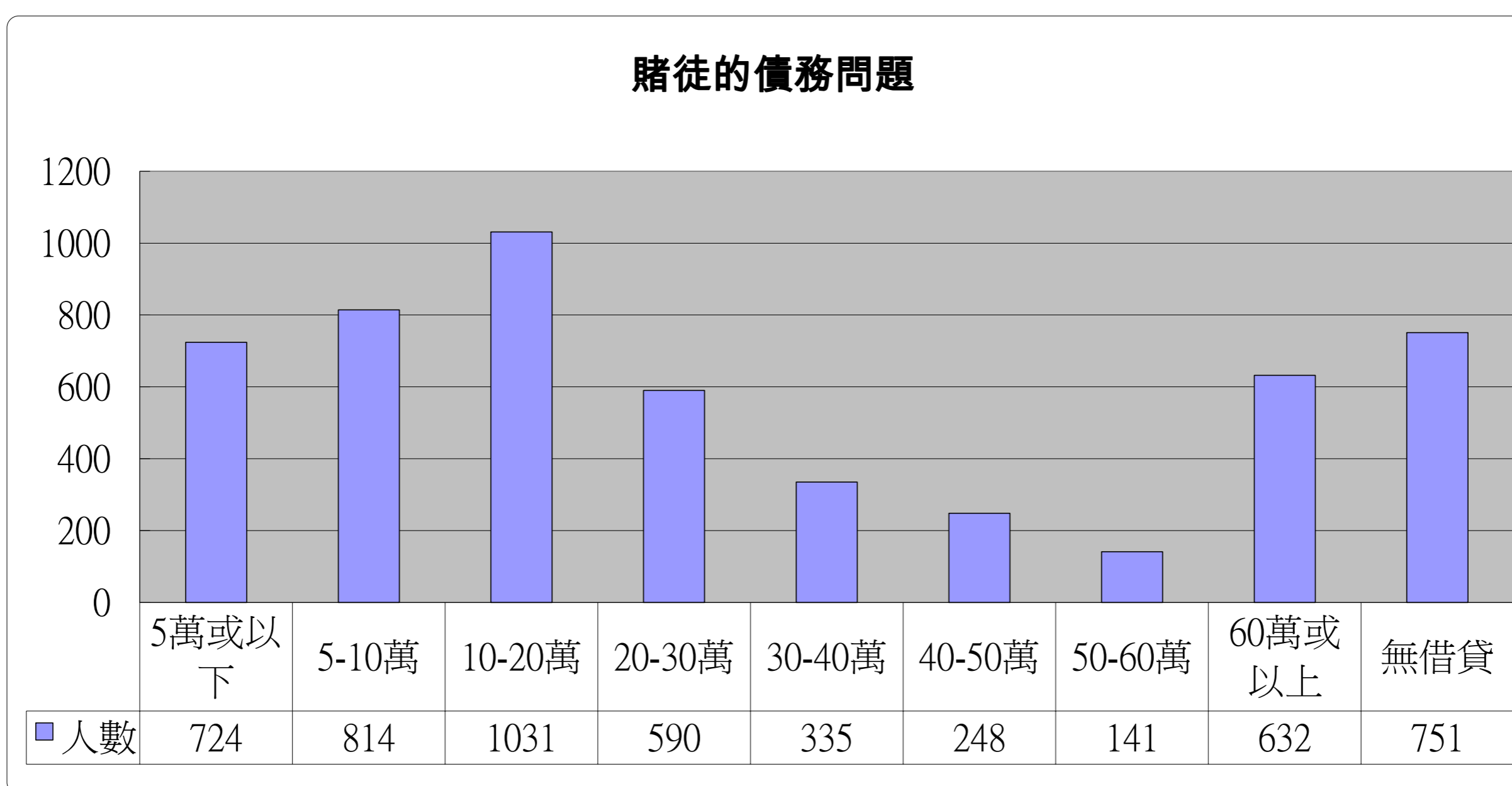
賭博年期



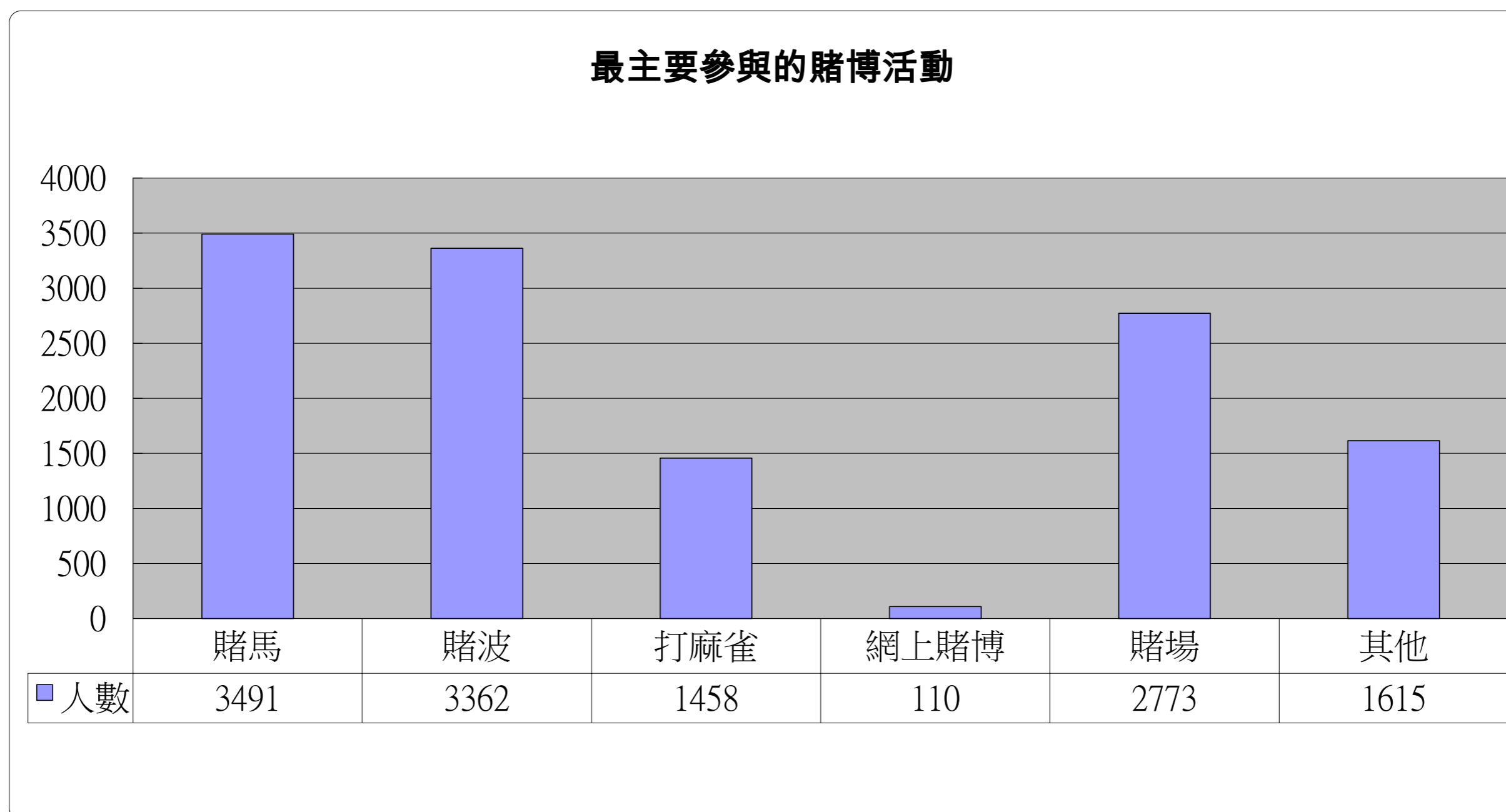
賭徒債務情況	人數	百分比
是	4890	69.28%
無	1192	16.89%
破產	420	5.95%
無提供	561	7.95%



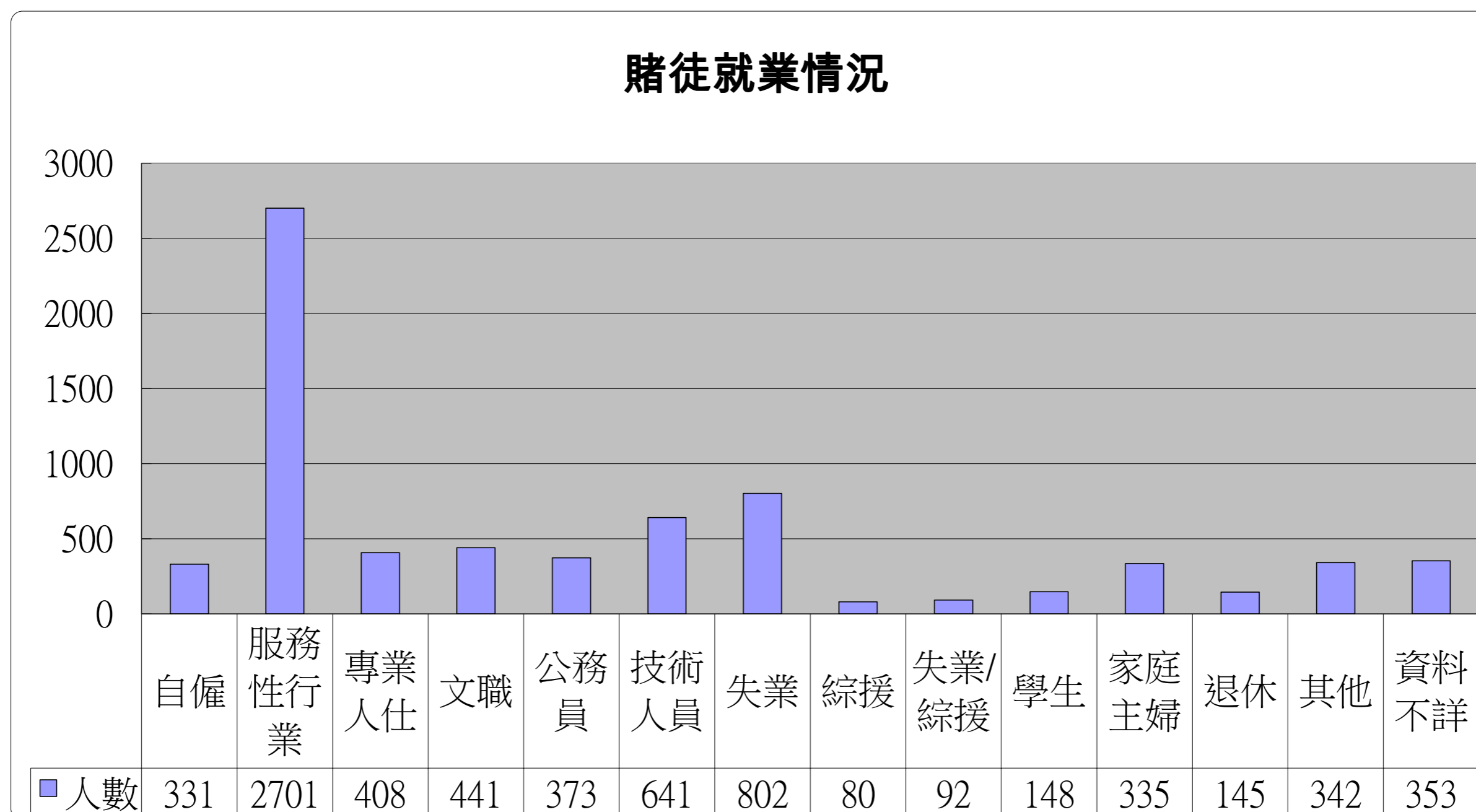
賭徒的債務問題	人數	百分比
5萬或以下	724	10.26%
5-10萬	814	11.53%
10-20萬	1031	14.61%
20-30萬	590	8.36%
30-40萬	335	4.75%
40-50萬	248	3.51%
50-60萬	141	2.00%
60萬或以上	632	8.95%
無借貸	751	10.64%



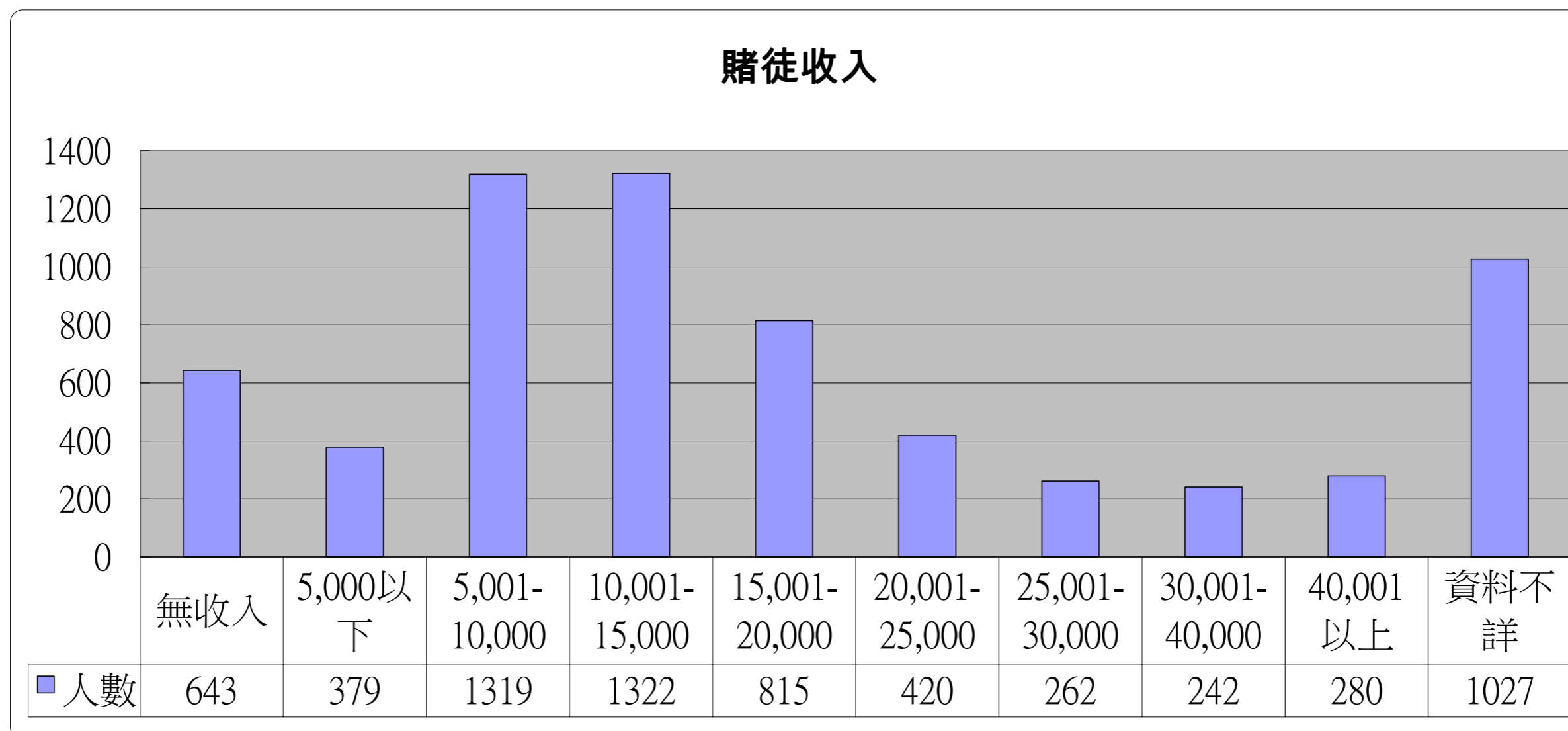
最主要參與的賭博活動	人數
賭馬	3491
賭波	3362
打麻雀	1458
網上賭博	110
賭場	2773
其他	1615



賭徒就業情況	人數	百分比	賭徒就業情況	人數	百分比
自僱	331	4.69%	綜援	80	1.13%
服務性行業	2701	38.27%	失業及綜援	92	1.30%
專業人仕	408	5.78%	學生	148	2.10%
文職	441	6.25%	家庭主婦	335	4.75%
公務員	373	5.28%	退休	145	2.05%
技術人員	641	9.08%	其他	342	4.85%
失業	802	11.36%	資料不詳	353	5.00%

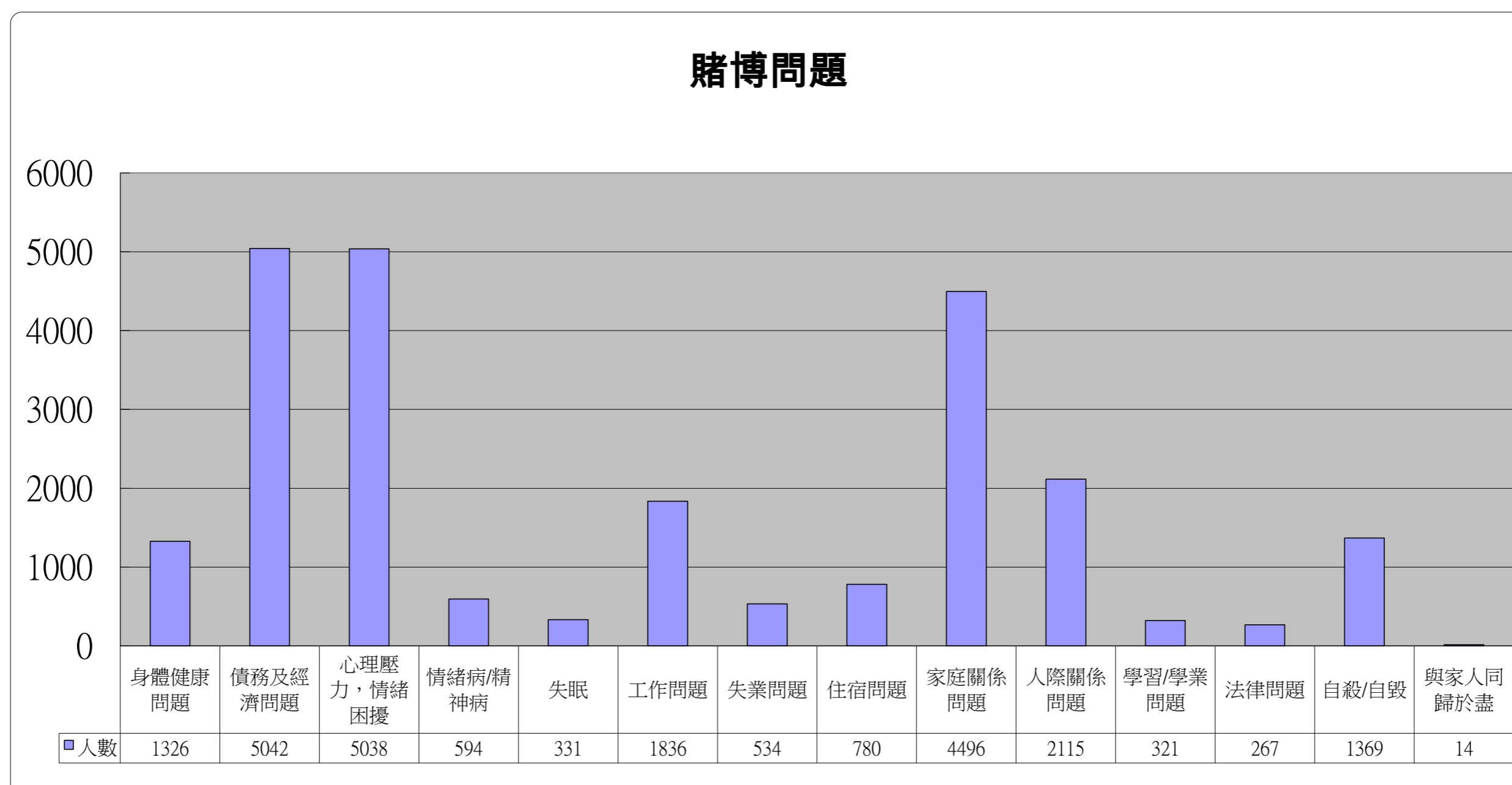


賭徒收入	人數	百分比
無收入	643	9.11%
5,000以下	379	5.37%
5,001-10,000	1319	18.69%
10,001-15,000	1322	18.73%
15,001-20,000	815	11.55%
20,001-25,000	420	5.95%
25,001-30,000	262	3.71%
30,001-40,000	242	3.43%
40,001以上	280	3.97%
資料不詳	1027	14.55%

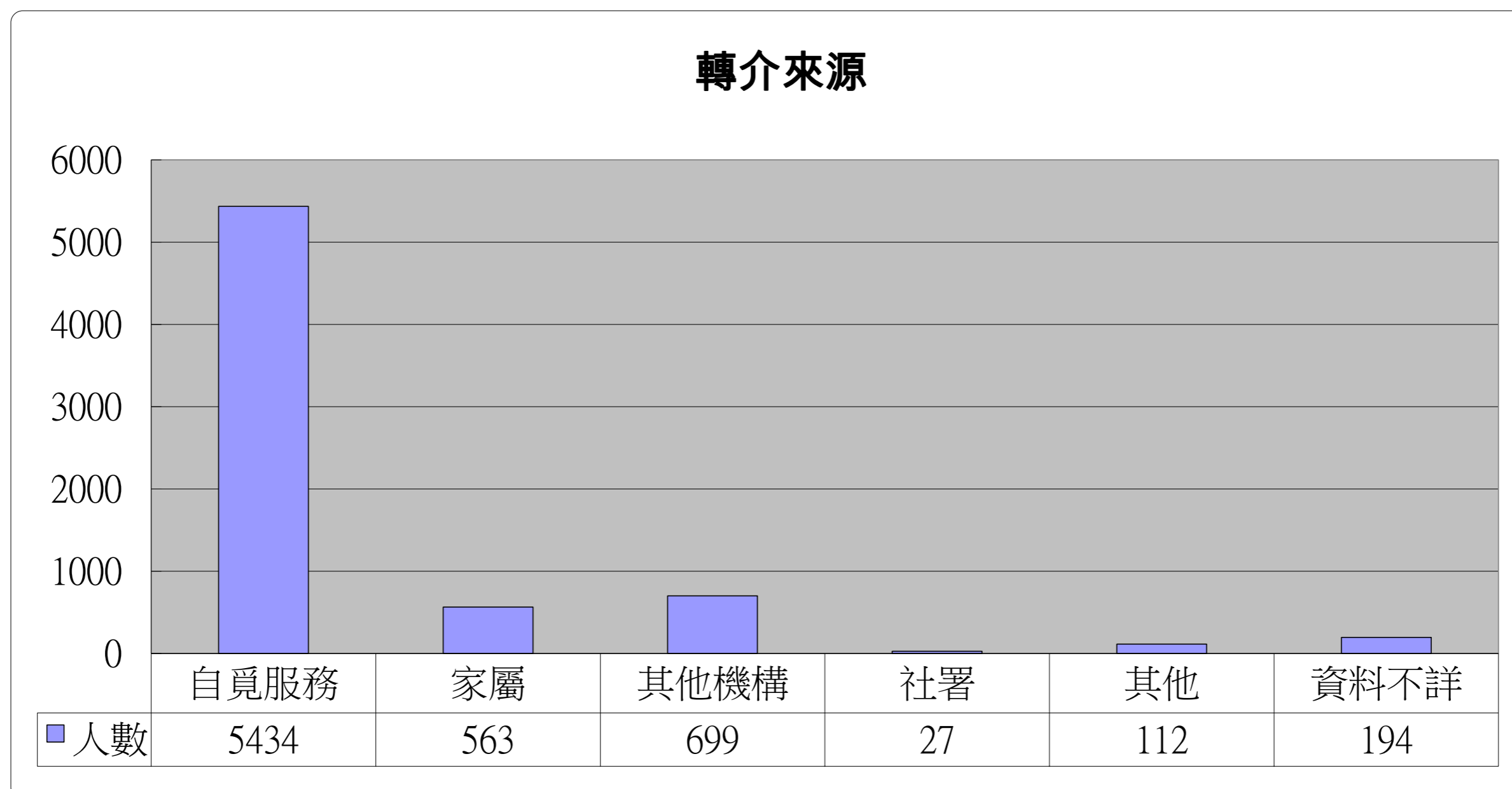


賭博問題	人數
身體健康問題	1326
債務及經濟問題	5042
心理壓力，情緒困擾	5038
情緒病/精神病	594
失眠	331
工作問題	1836
失業問題	534

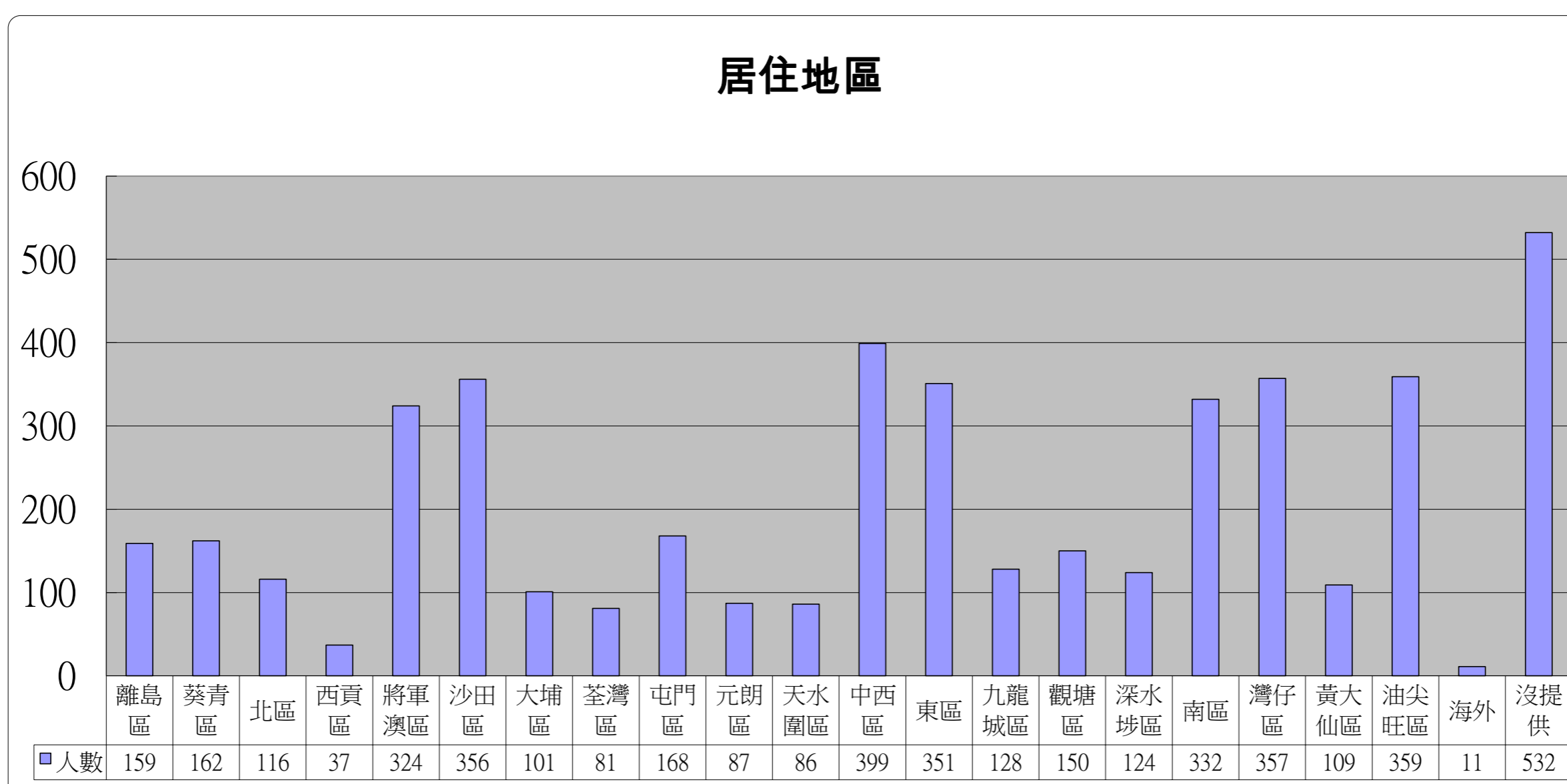
賭徒問題	人數
住宿問題	786
家庭關係問題	4513
人際關係問題	2124
題	327
法律問題	270
自殺/自毀	1379
與家人同歸於盡	14



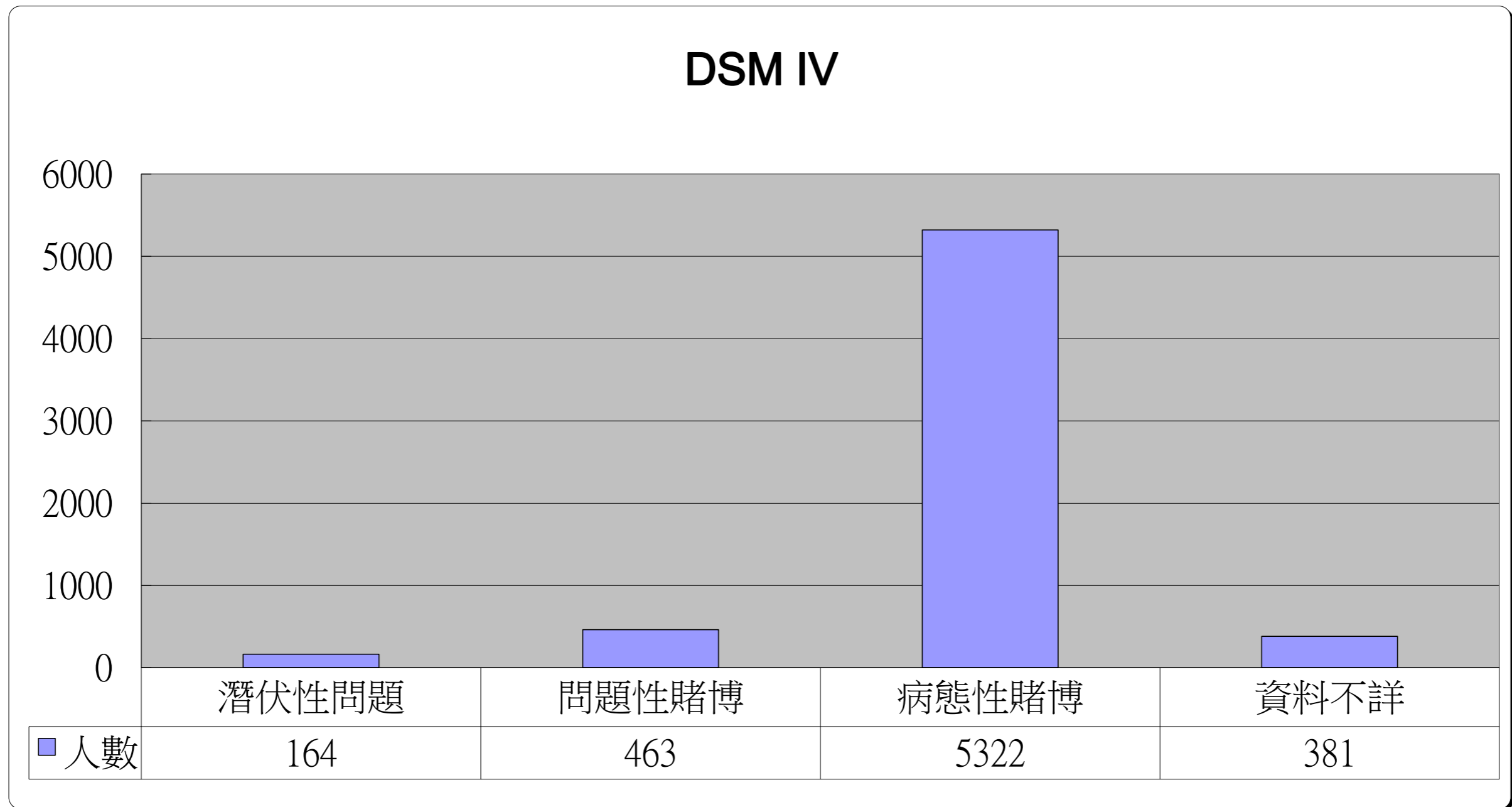
轉介來源	人數
自覓服務	5434
家屬	563
其他機構	699
社署	27
其他	112
資料不詳	194



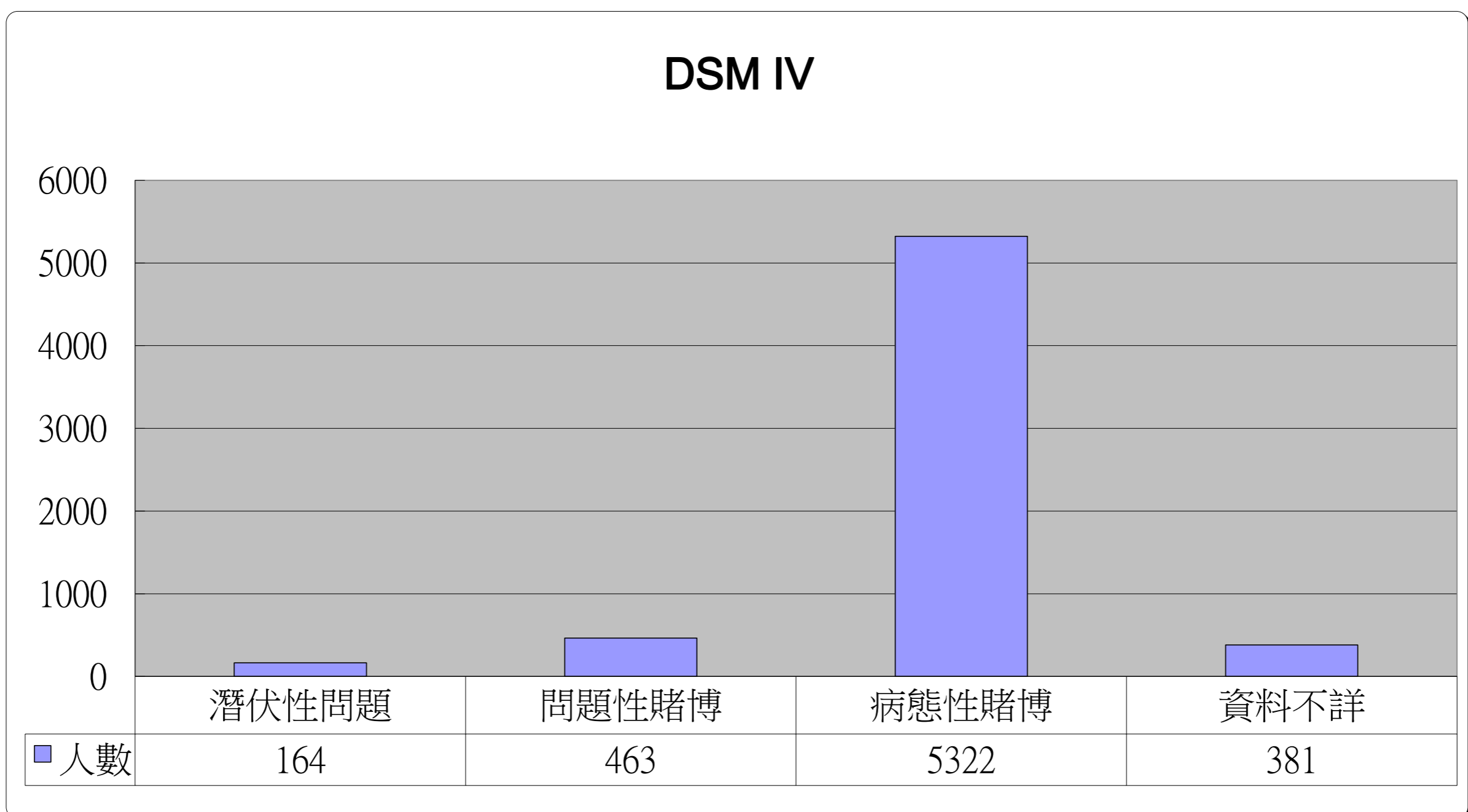
居住地區	人數	居住地區	人數
離島區	159	中西區	399
葵青區	162	東區	351
北區	116	九龍城區	128
西貢區	37	觀塘區	150
將軍澳區	324	深水埗區	124
沙田區	356	南區	332
大埔區	101	灣仔區	357
荃灣區	81	黃大仙區	109
屯門區	168	油尖旺區	359
元朗區	87	海外	11
天水圍區	86	沒提供	532



<b>DSM IV</b>	人數
潛伏性問題	164
問題性賭博	463
病態性賭博	5322
資料不詳	381



<b>DSM V</b>	人數
0-3 Questions(At Risk)	128
4-5 Questions(Problem Gamblers)	104
6-7 Questions(Pathological)	179
8-9 Questions(Pathological)	194
No Information	2



教育程度	人數
小學	850
中學	5012
程度	1297
碩士	35
資料不詳	466

