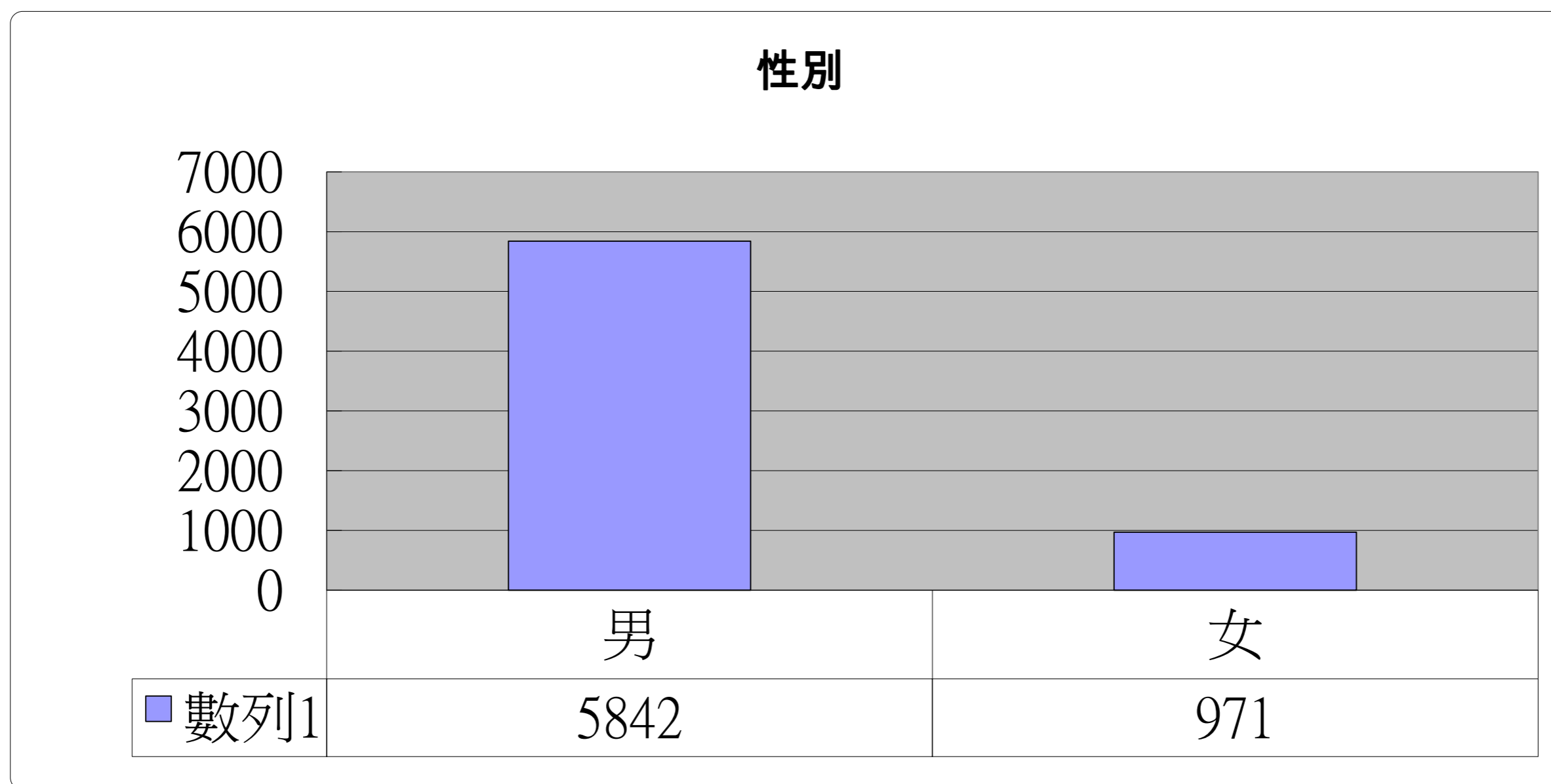


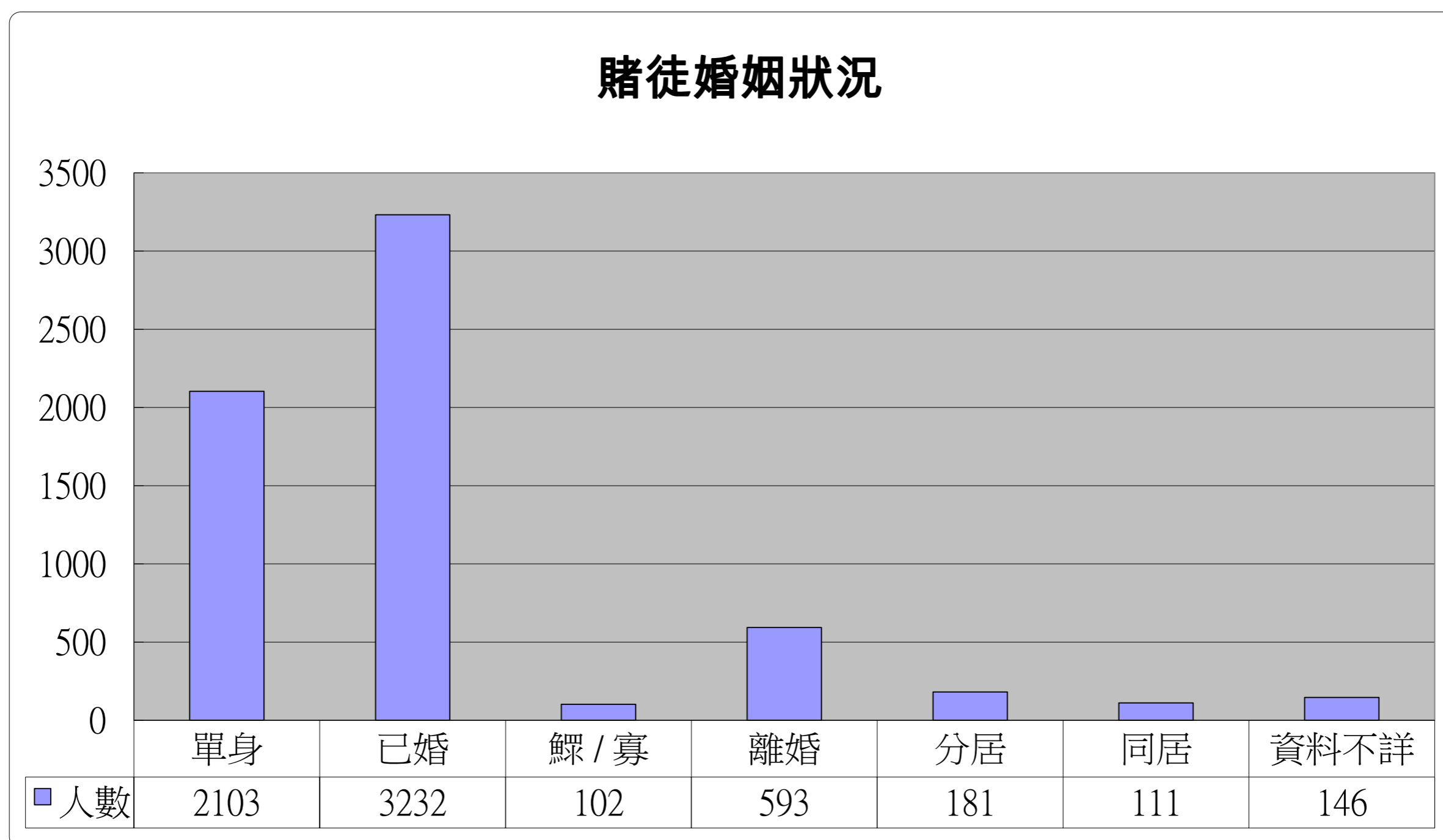
統計時期：01/10/2003至31/8/2018

總個案數目：6813

性別	人數	百分比
男	5842	85.75%
女	971	14.25%

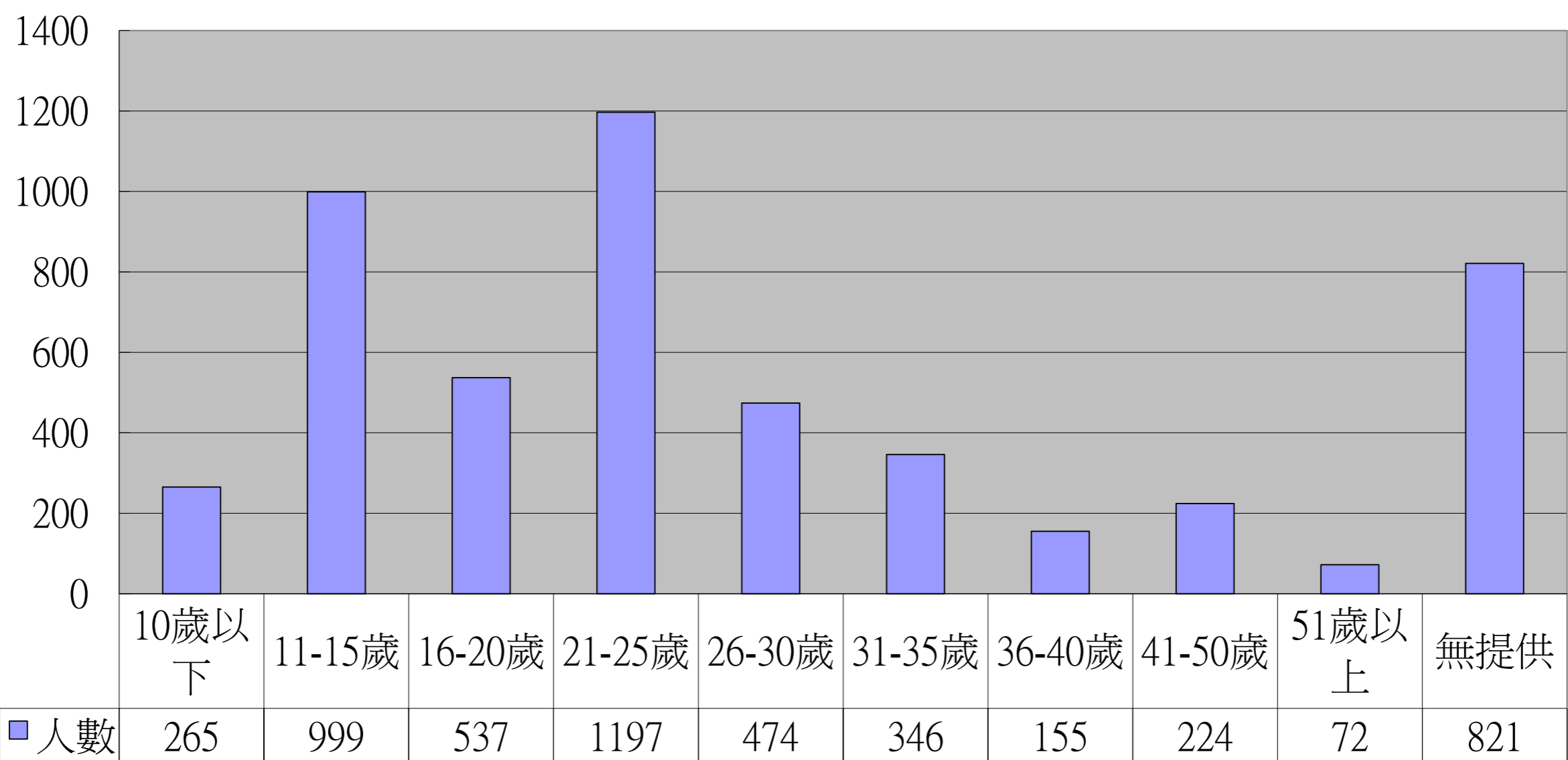


賭徒婚姻狀況	人數	百分比
單身	2103	30.87%
已婚	3232	47.44%
鰥 / 寡	102	1.50%
離婚	593	8.70%
分居	181	2.66%
同居	111	1.63%
資料不詳	146	2.14%



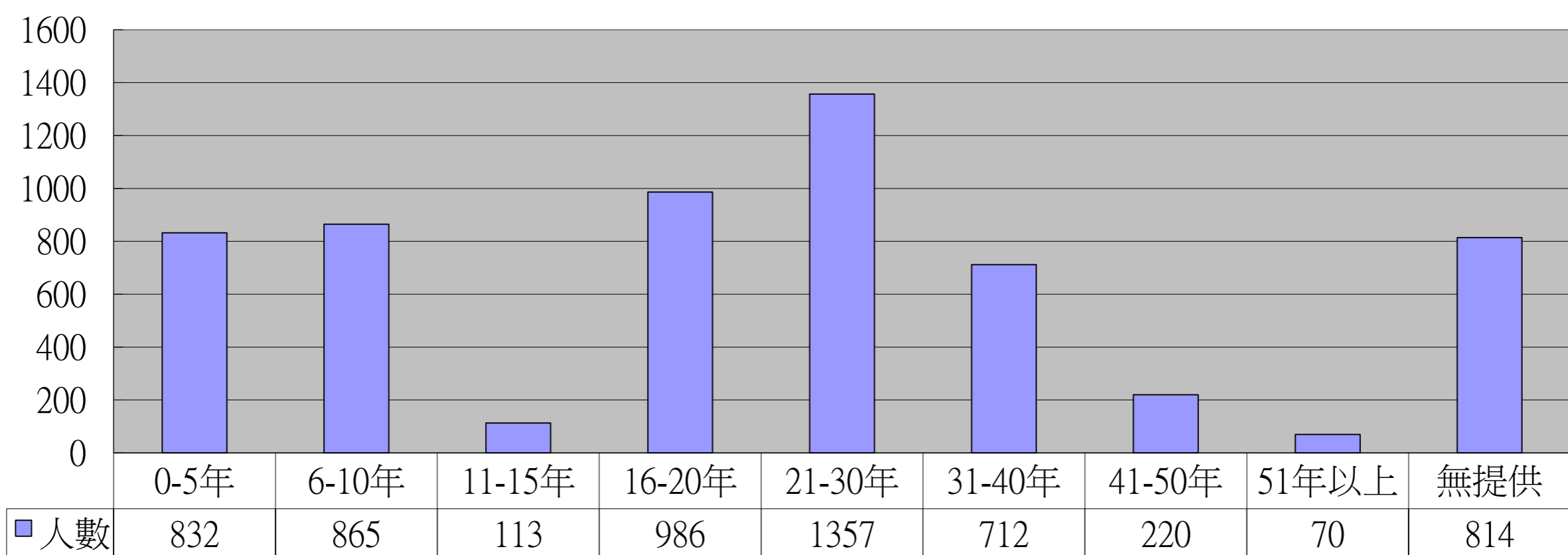
開始賭博年歲	人數	百分比
10歲以下	265	3.89%
11-15歲	999	14.66%
16-20歲	537	7.88%
21-25歲	1197	17.57%
26-30歲	474	6.96%
31-35歲	346	5.08%
36-40歲	155	2.28%
41-50歲	224	3.29%
51歲以上	72	1.06%
無提供	821	12.05%

開始賭博年期

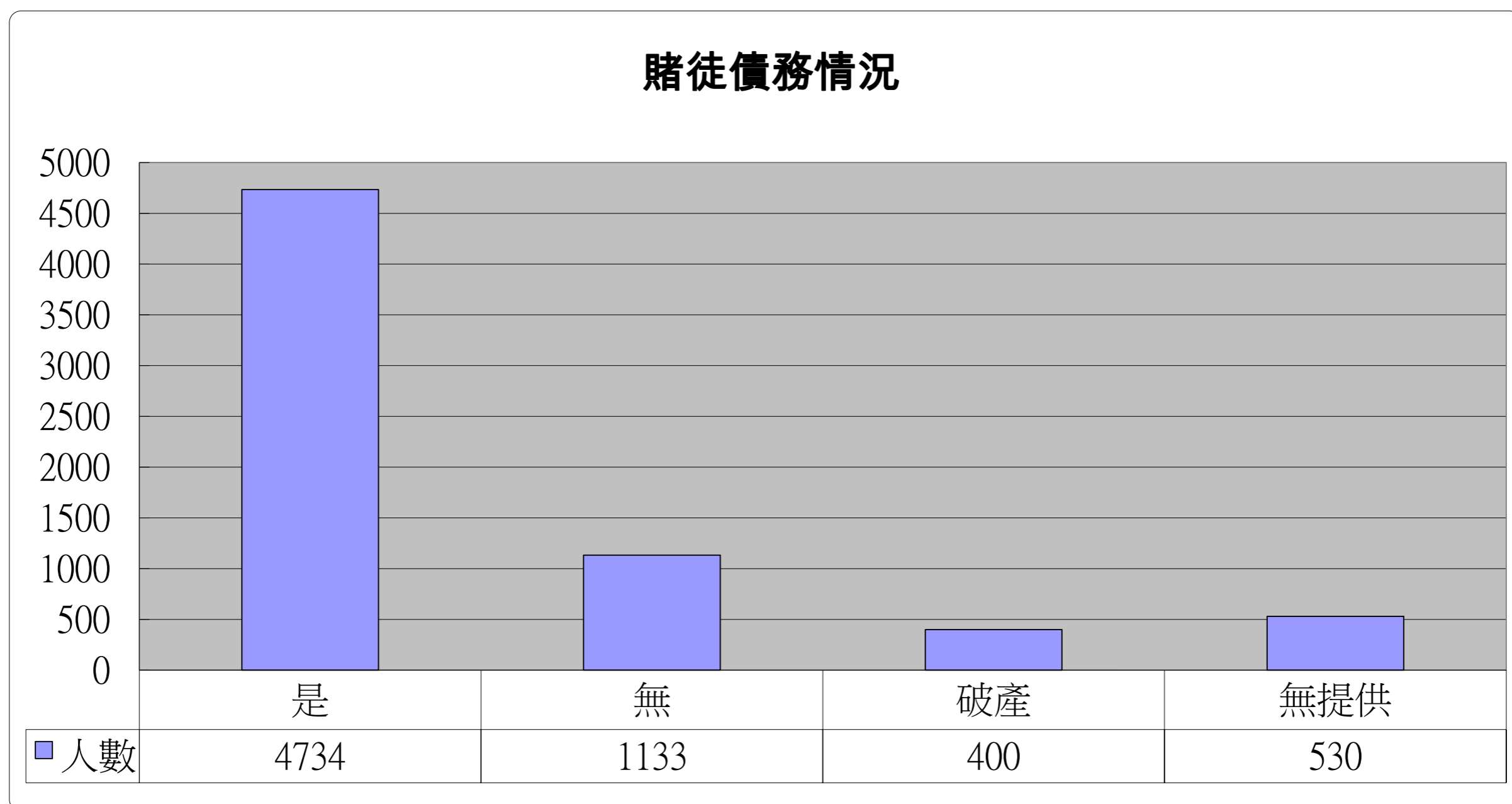


賭博年期	人數	百分比
0-5年	832	12.21%
6-10年	865	12.70%
11-15年	113	1.66%
16-20年	986	14.47%
21-30年	1357	19.92%
31-40年	712	10.45%
41-50年	220	3.23%
51年以上	70	1.03%
無提供	814	11.95%

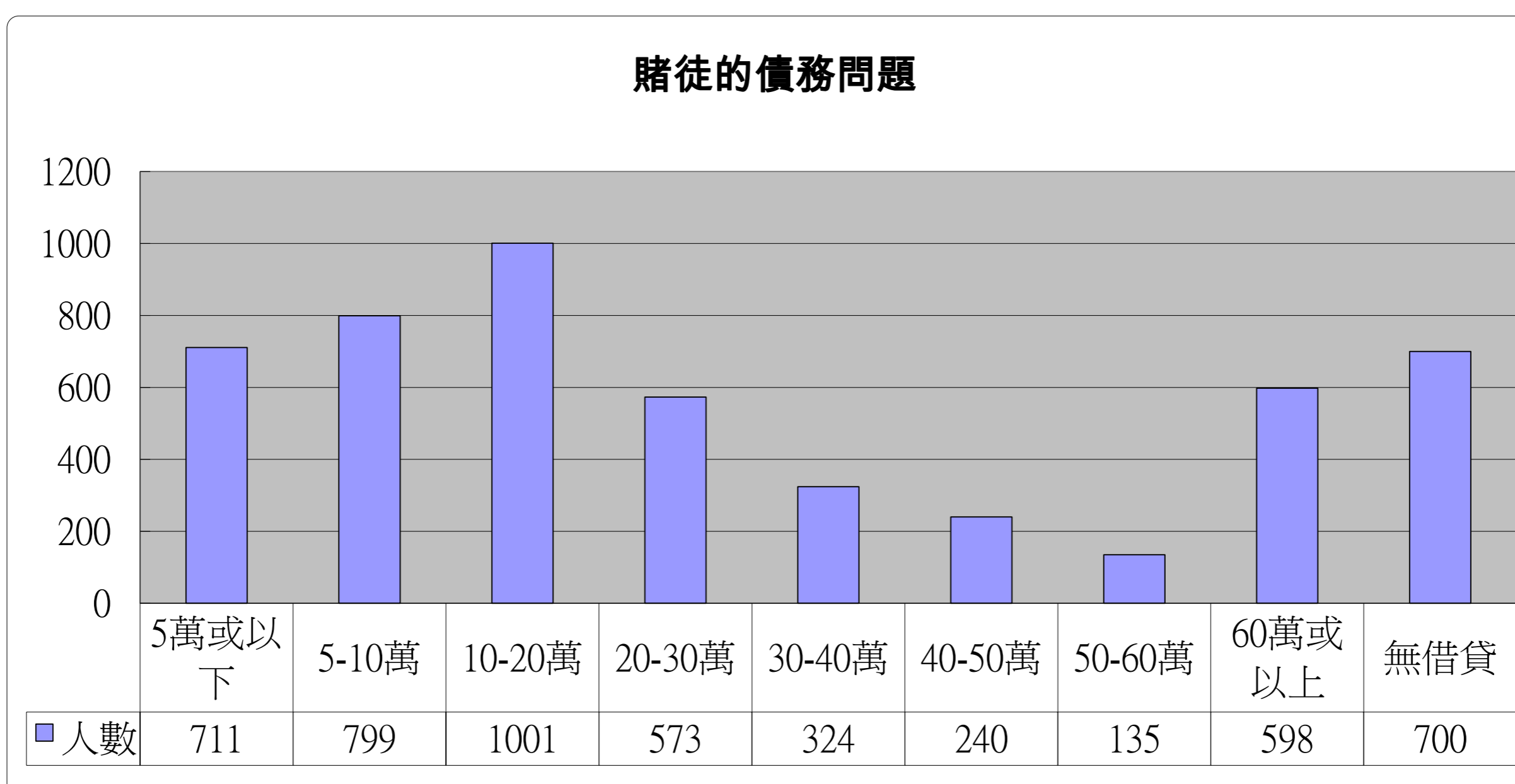
賭博年期



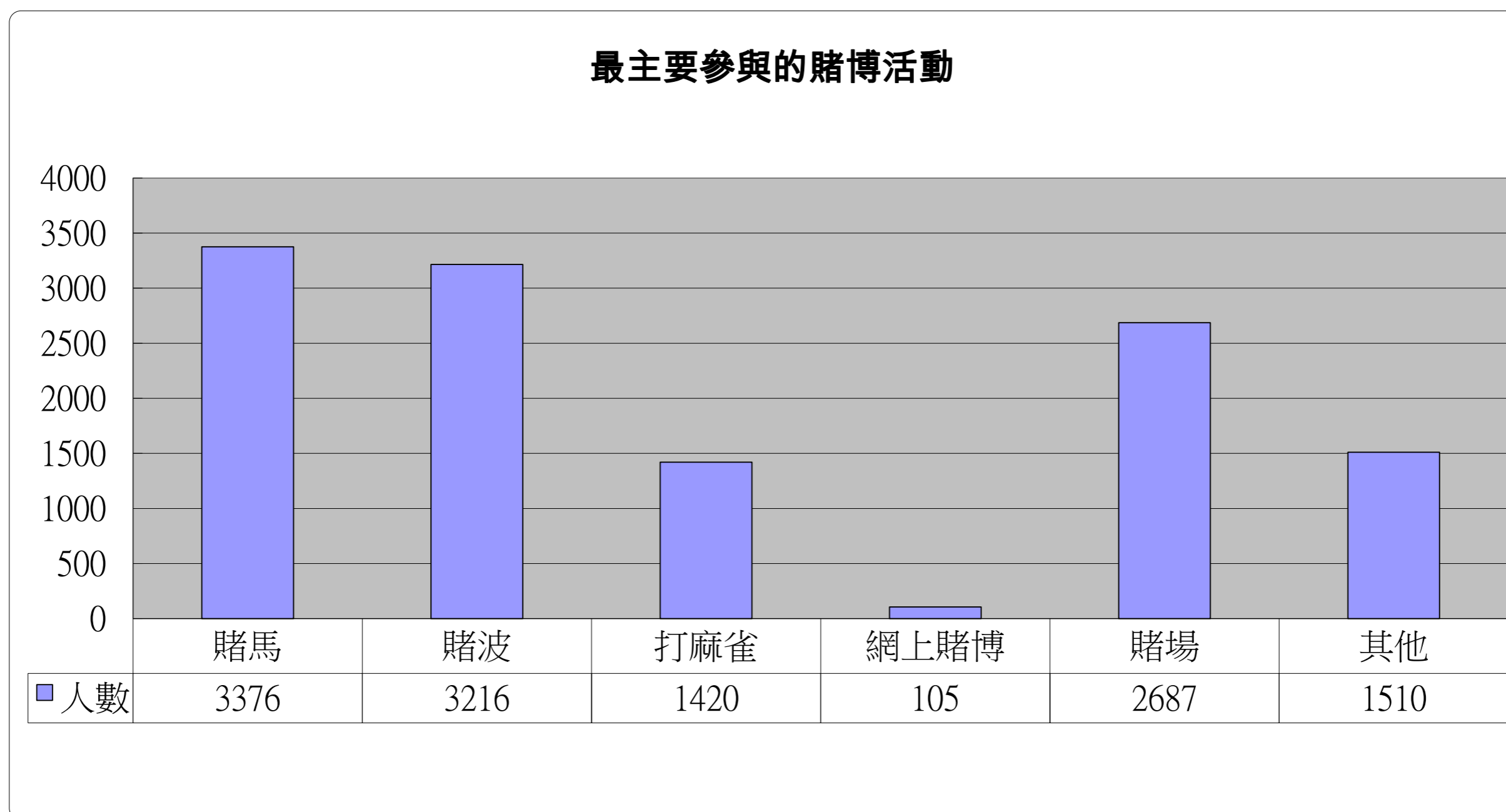
賭徒債務情況	人數	百分比
是	4734	69.48%
無	1133	16.63%
破產	400	5.87%
無提供	530	7.78%



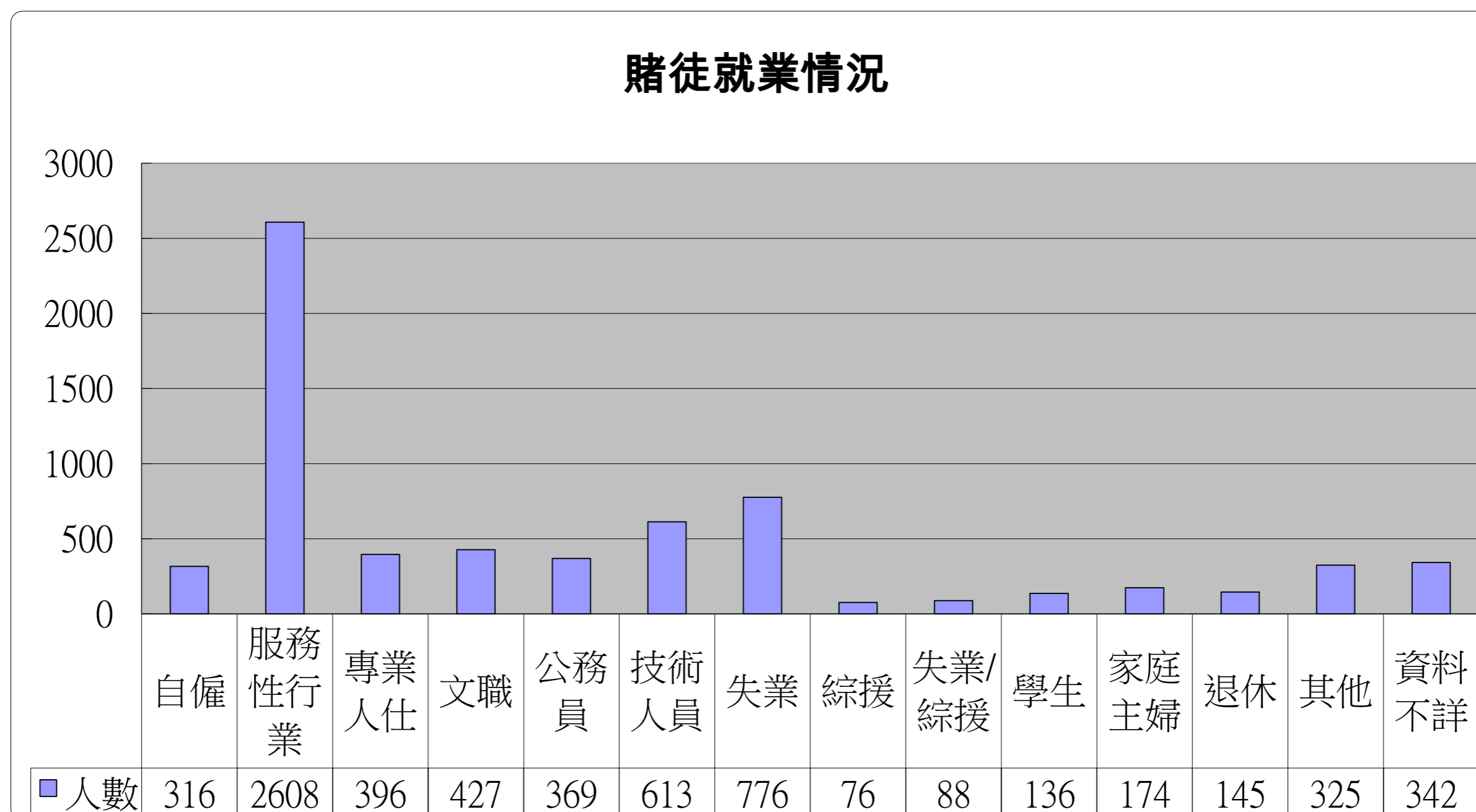
賭徒的債務問題	人數	百分比
5萬或以下	711	10.44%
5-10萬	799	11.73%
10-20萬	1001	14.69%
20-30萬	573	8.41%
30-40萬	324	4.76%
40-50萬	240	3.52%
50-60萬	135	1.98%
60萬或以上	598	8.78%
無借貸	700	10.27%



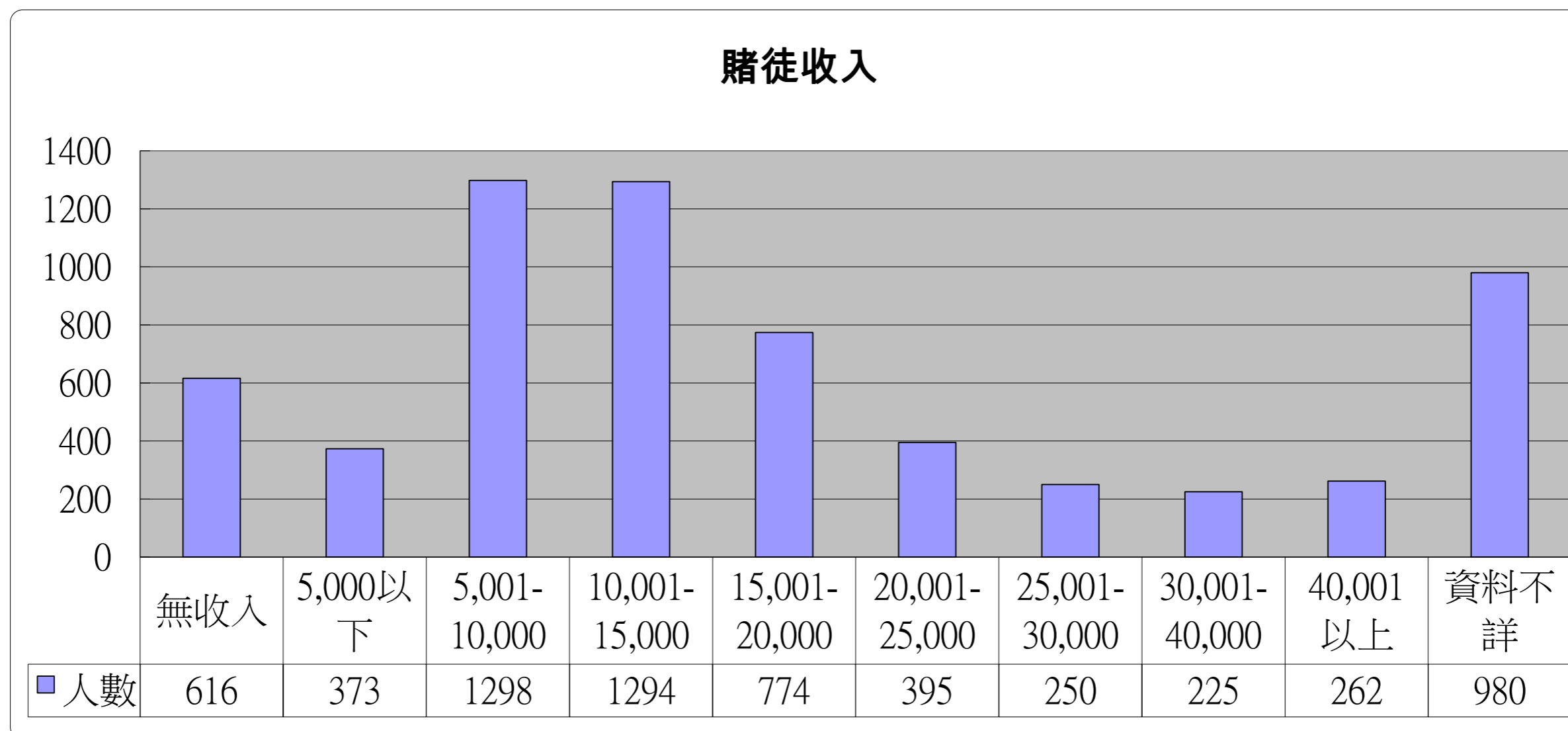
最主要參與的賭博活動	人數
賭馬	3376
賭波	3216
打麻雀	1420
網上賭博	105
賭場	2687
其他	1510



賭徒就業情況	人數	百分比	賭徒就業情況	人數	百分比
自僱	316	4.64%	綜援	76	1.12%
服務性行業	2608	38.28%	失業及綜援	88	1.29%
專業人仕	396	5.81%	學生	136	2.00%
文職	427	6.27%	家庭主婦	174	2.55%
公務員	369	5.42%	退休	145	2.13%
技術人員	613	9.00%	其他	325	4.77%
失業	776	11.39%	資料不詳	342	5.02%

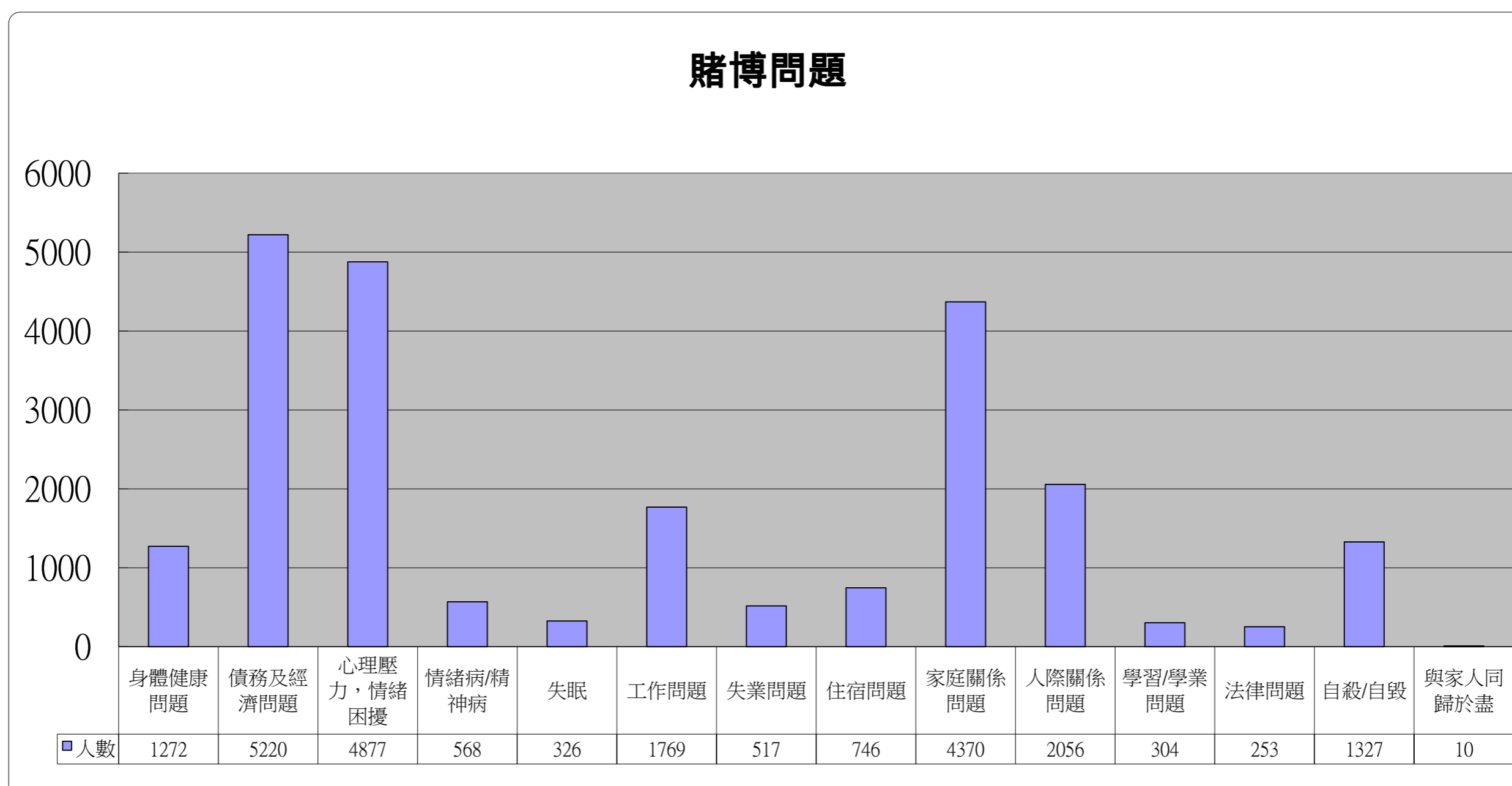


賭徒收入	人數	百分比
無收入	616	9.04%
5,000以下	373	5.47%
5,001-10,000	1298	19.05%
10,001-15,000	1294	18.99%
15,001-20,000	774	11.36%
20,001-25,000	395	5.80%
25,001-30,000	250	3.67%
30,001-40,000	225	3.30%
40,001以上	262	3.85%
資料不詳	980	14.38%

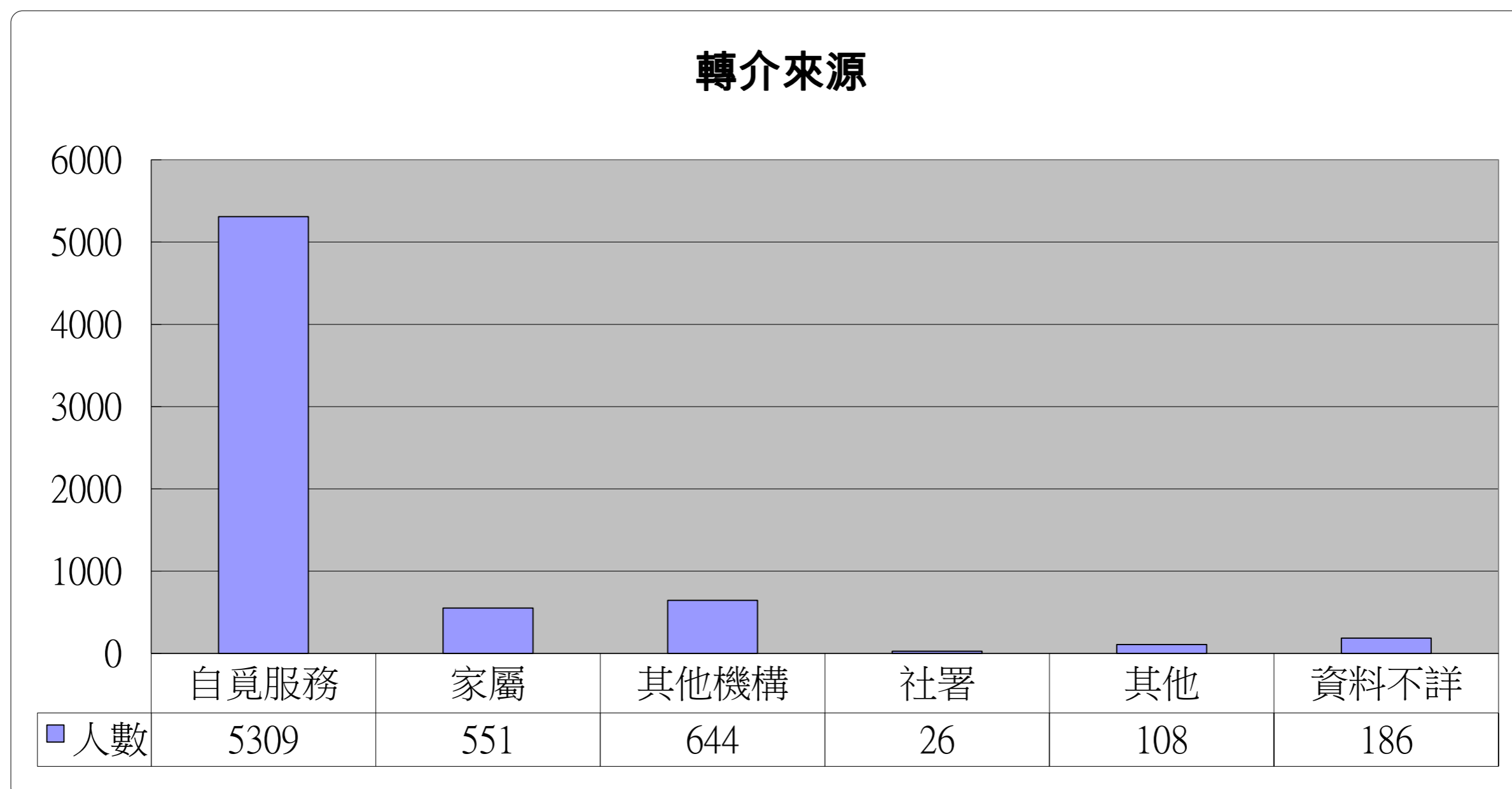


賭博問題	人數
身體健康問題	1272
債務及經濟問題	5220
心理壓力，情緒困擾	4877
情緒病/精神病	568
失眠	326
工作問題	1769
失業問題	517

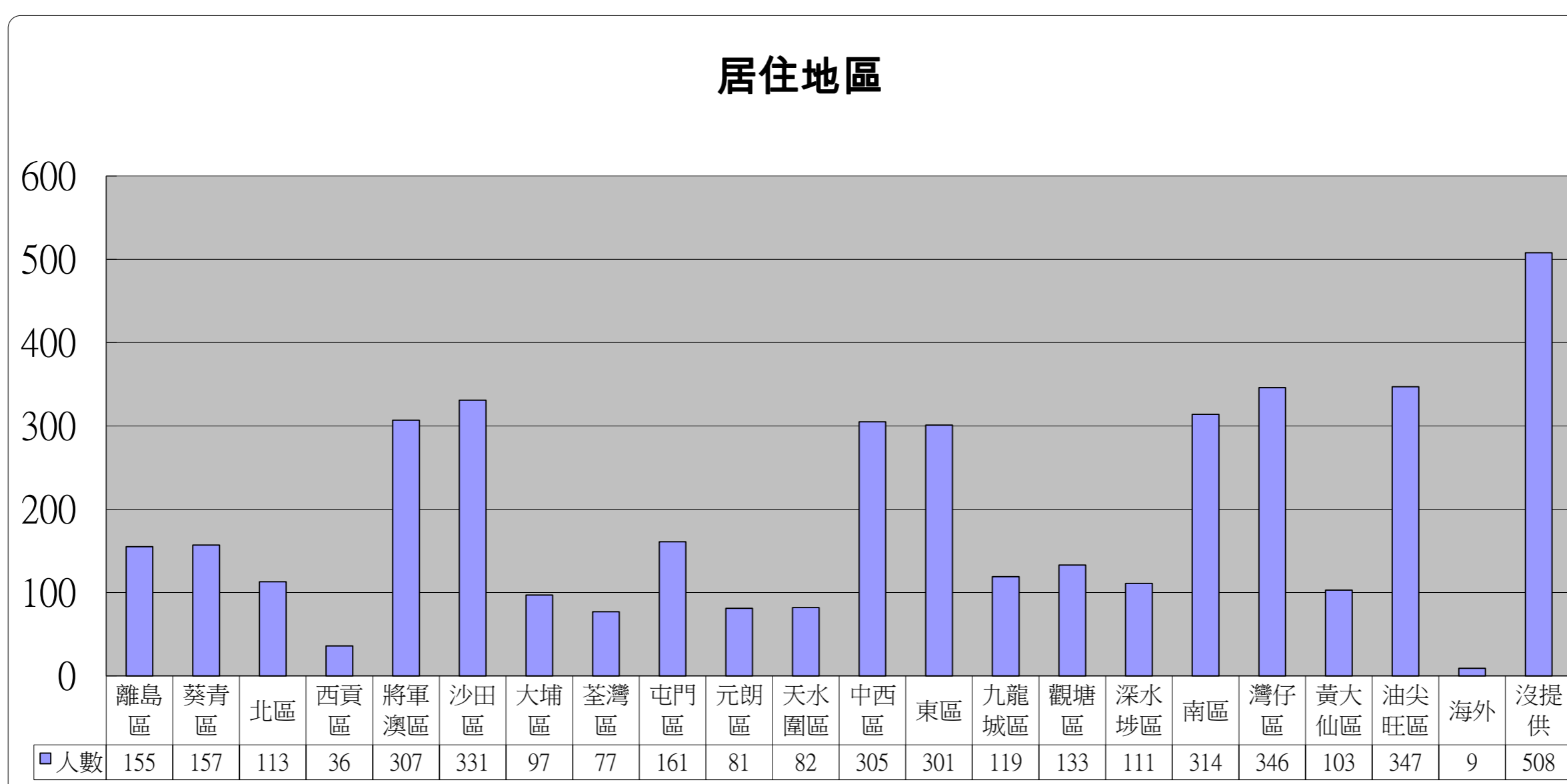
賭徒問題	人數
住宿問題	746
家庭關係問題	4370
人際關係問題	2056
題	304
法律問題	253
自殺/自毀	1327
與家人同歸於盡	10



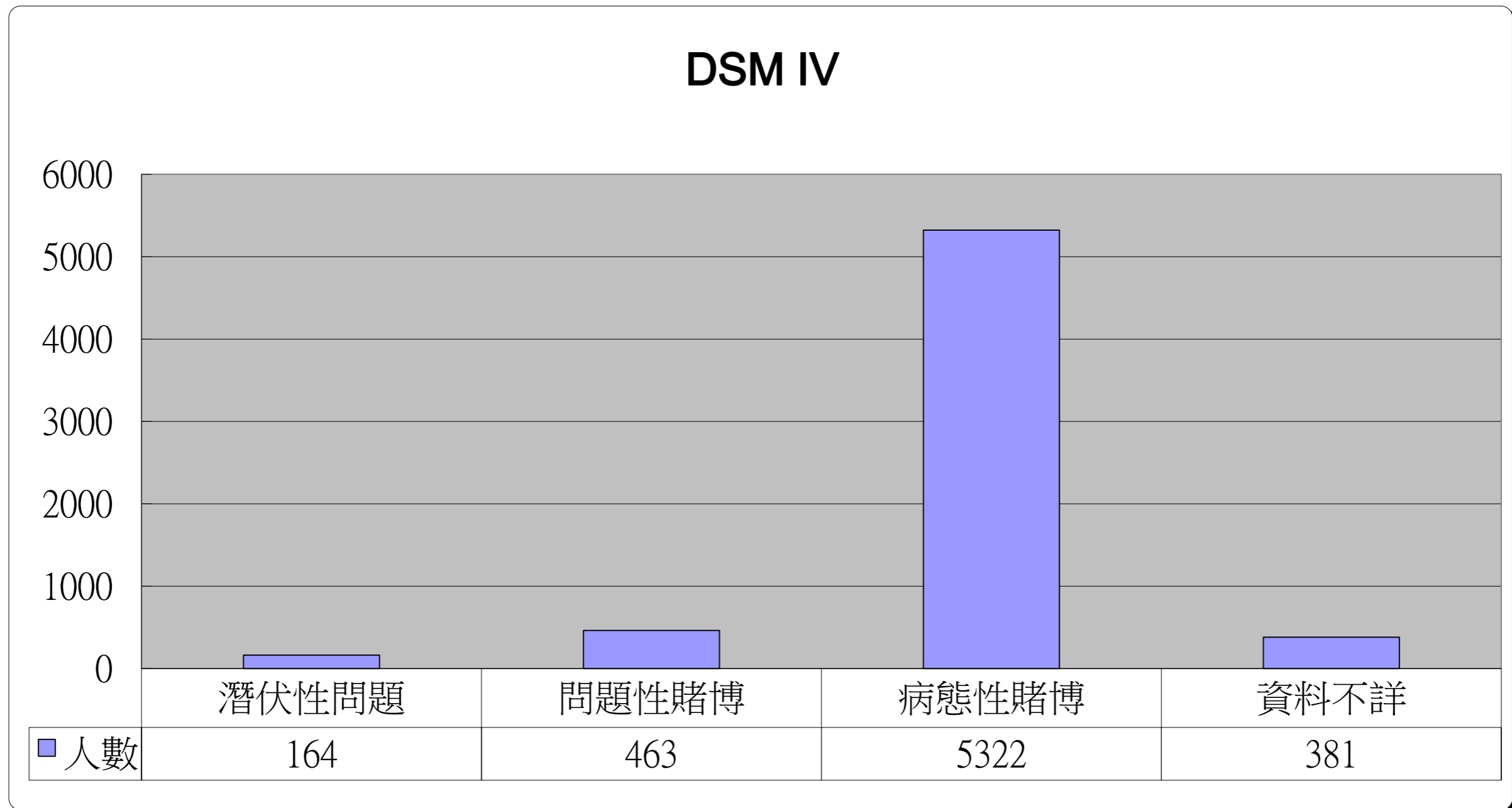
轉介來源	人數
自覓服務	5309
家屬	551
其他機構	644
社署	26
其他	108
資料不詳	186



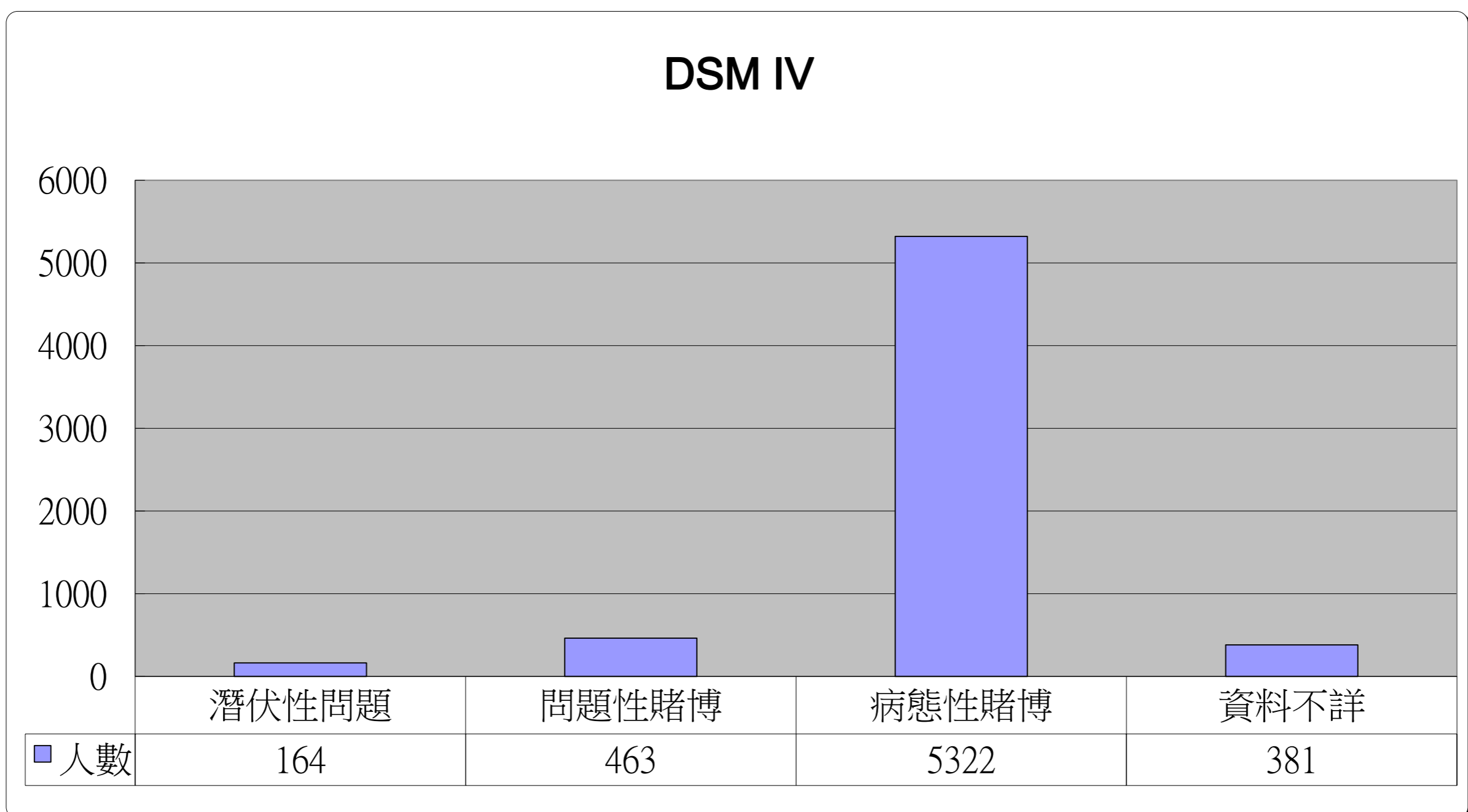
居住地區	人數	居住地區	人數
離島區	155	中西區	305
葵青區	157	東區	302
北區	113	九龍城區	119
西貢區	36	觀塘區	133
將軍澳區	307	深水埗區	111
沙田區	331	南區	314
大埔區	97	灣仔區	346
荃灣區	77	黃大仙區	103
屯門區	161	油尖旺區	347
元朗區	81	海外	9
天水圍區	82	沒提供	508



<b>DSM IV</b>	人數
潛伏性問題	164
問題性賭博	463
病態性賭博	5322
資料不詳	381



<b>DSM V</b>	人數
0-3 Questions(At Risk)	95
4-5 Questions(Problem Gamblers)	59
6-7 Questions(Pathological)	103
8-9 Questions(Pathological)	105
No Information	2



教育程度	人數
小學	835
中學	4042
程度	1233
碩士	35
資料不詳	439

