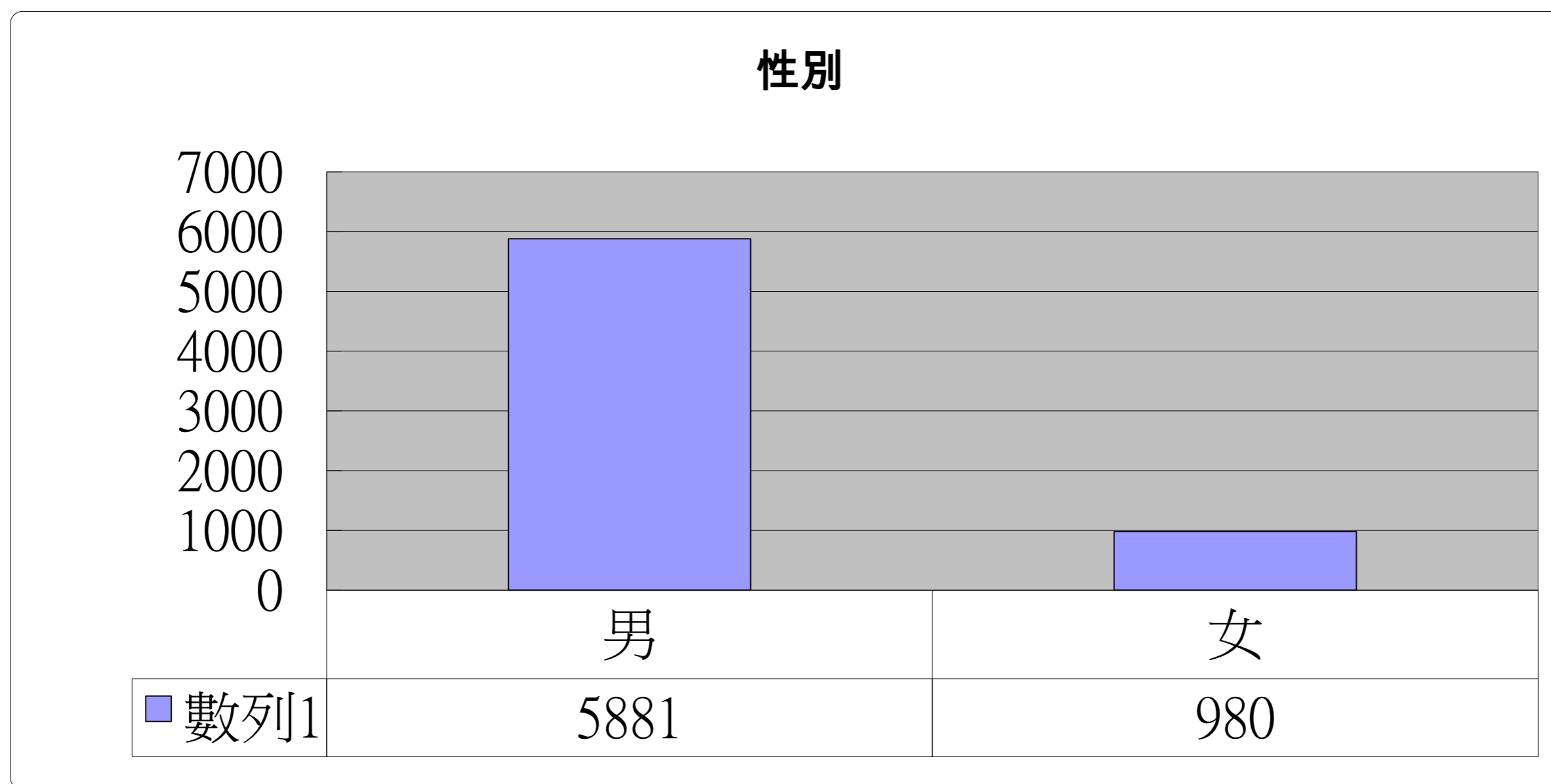


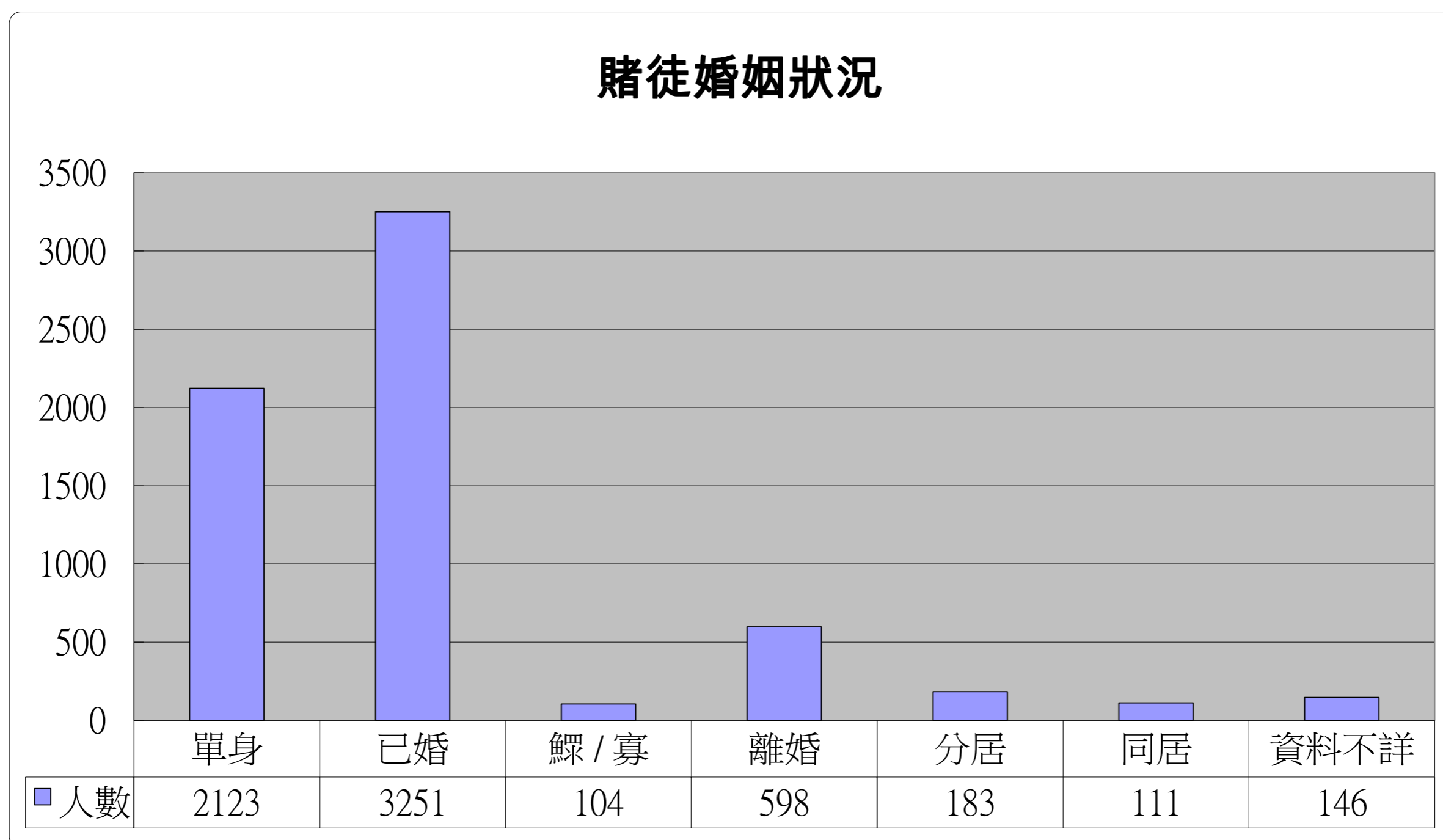
統計時期：01/10/2003至31/10/2018

總個案數目：6861

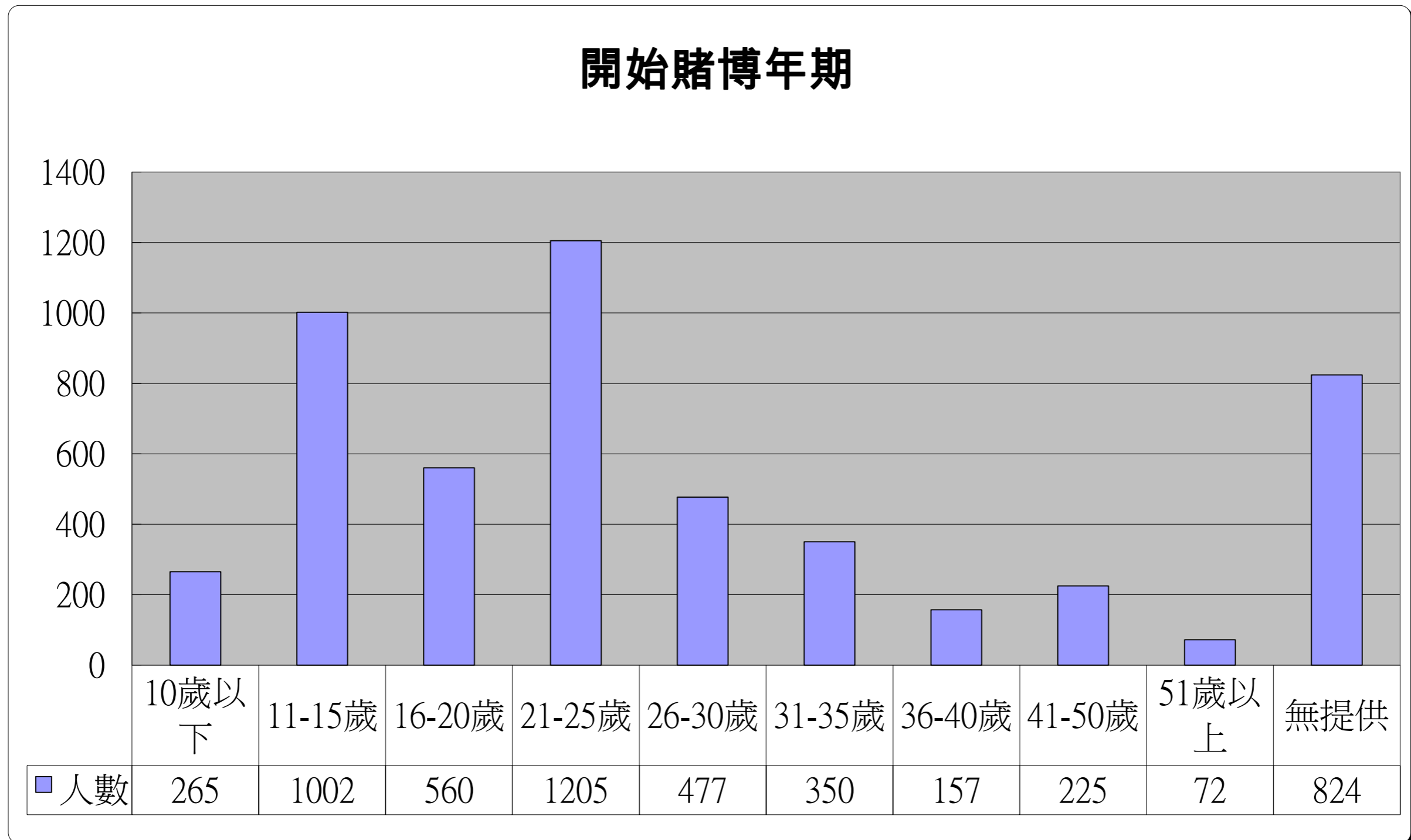
性別	人數	百分比
男	5881	85.72%
女	980	14.28%



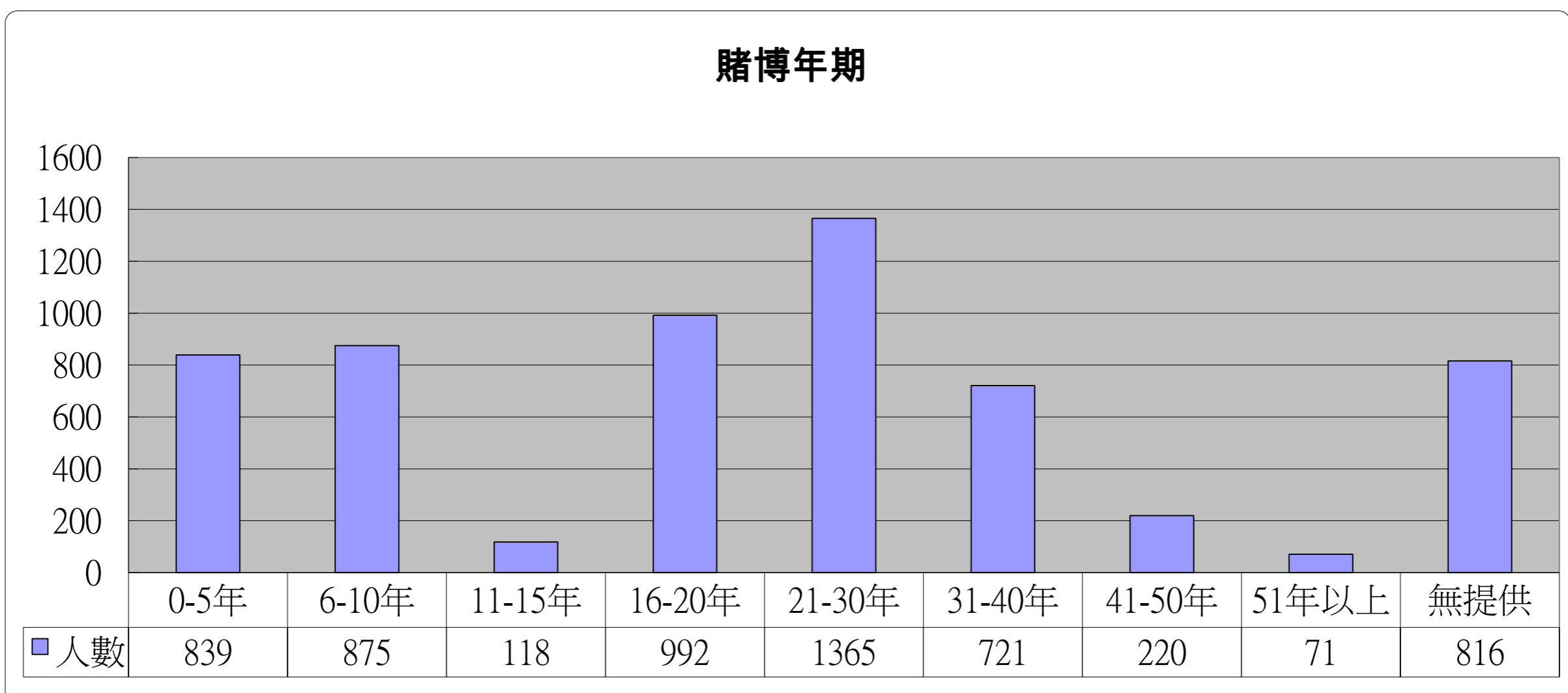
賭徒婚姻狀況	人數	百分比
單身	2123	30.94%
已婚	3251	47.38%
鰥 / 寡	104	1.52%
離婚	598	8.72%
分居	183	2.67%
同居	111	1.62%
資料不詳	146	2.13%



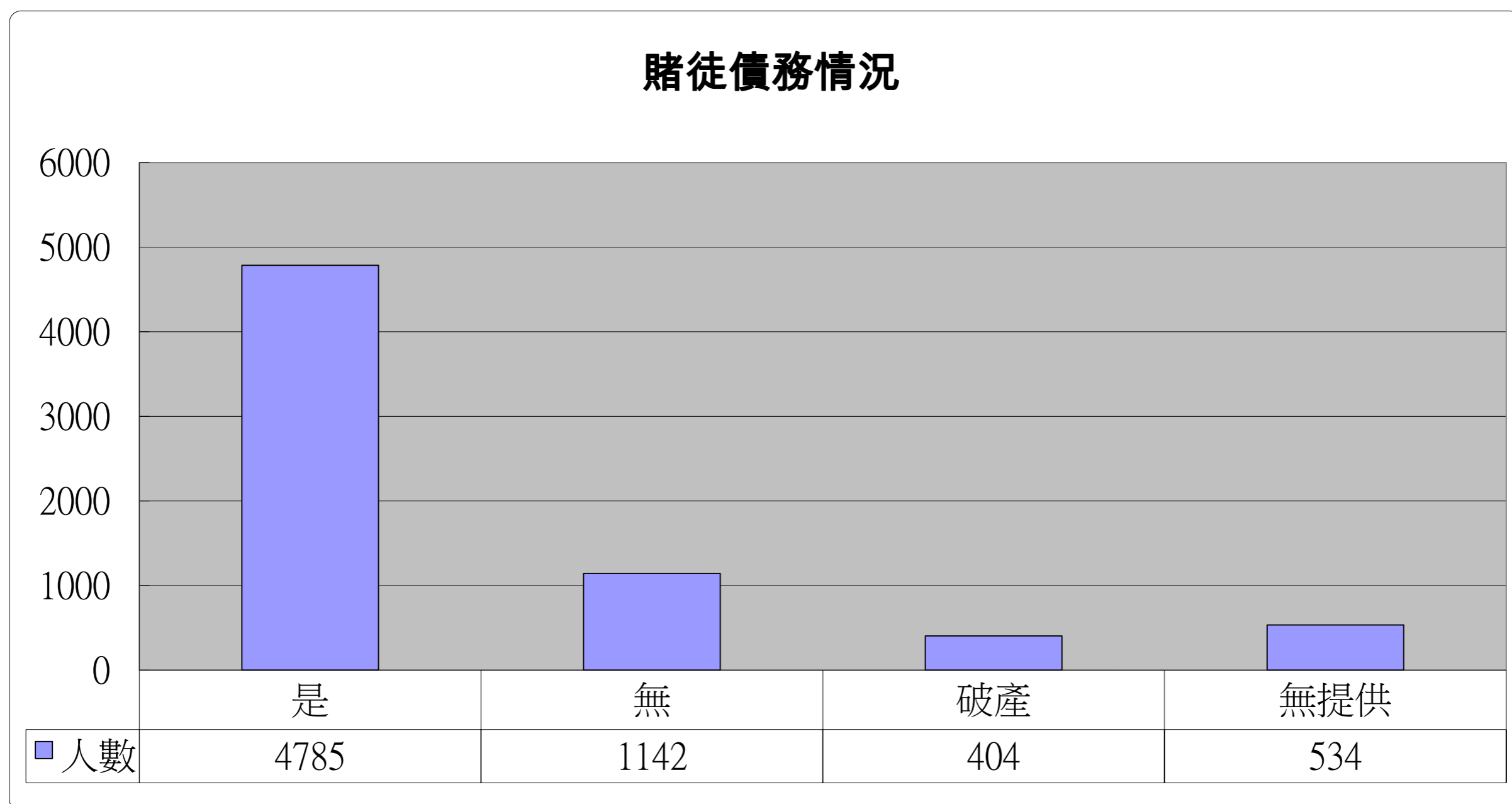
開始賭博年歲	人數	百分比
10歲以下	265	3.86%
11-15歲	1002	14.60%
16-20歲	560	8.16%
21-25歲	1205	17.56%
26-30歲	477	6.95%
31-35歲	350	5.10%
36-40歲	157	2.29%
41-50歲	225	3.28%
51歲以上	72	1.05%
無提供	824	12.01%



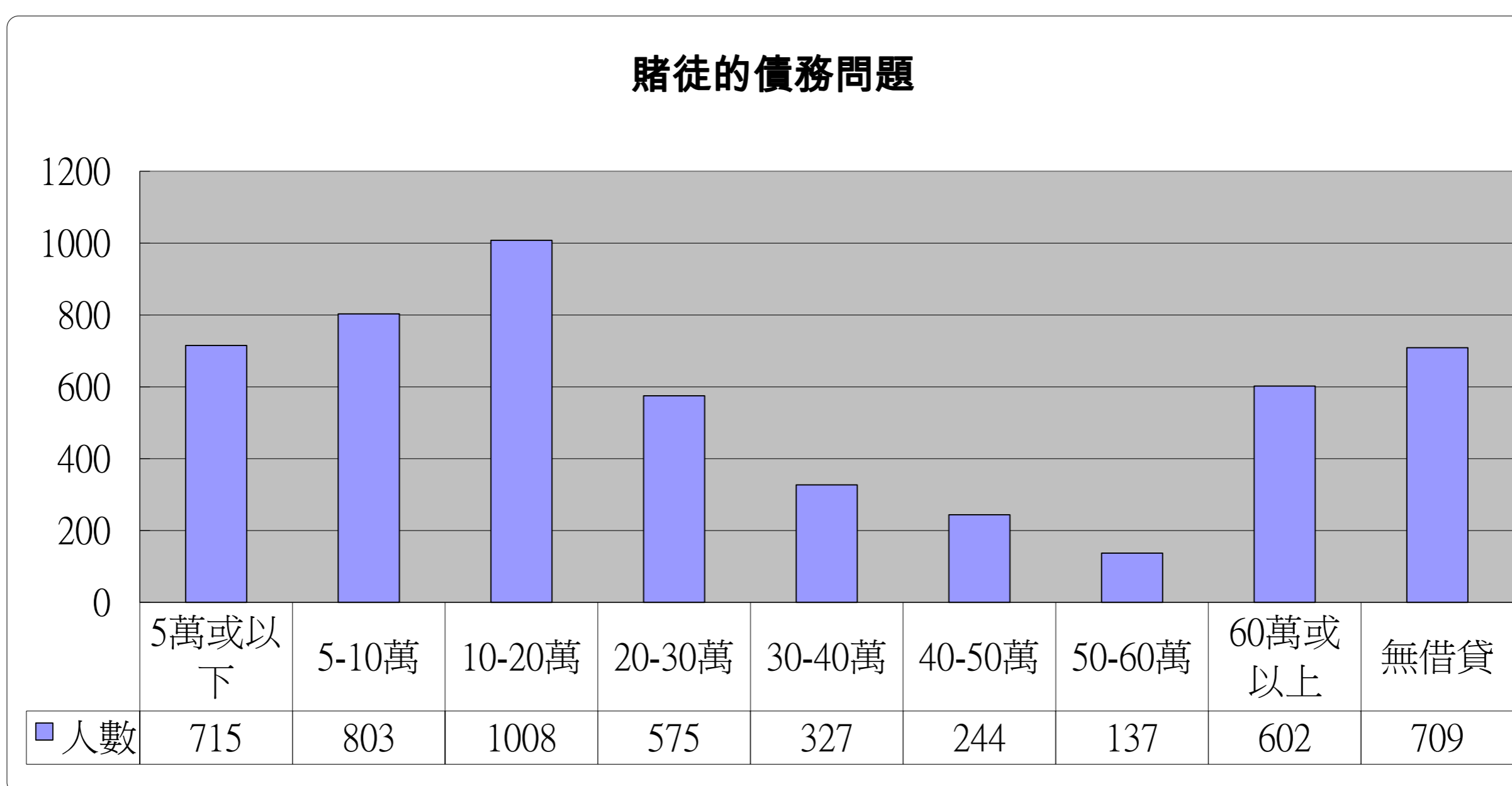
賭博年期	人數	百分比
0-5年	839	12.23%
6-10年	875	12.75%
11-15年	118	1.72%
16-20年	992	14.46%
21-30年	1365	19.90%
31-40年	721	10.51%
41-50年	220	3.21%
51年以上	71	1.03%
無提供	816	11.89%



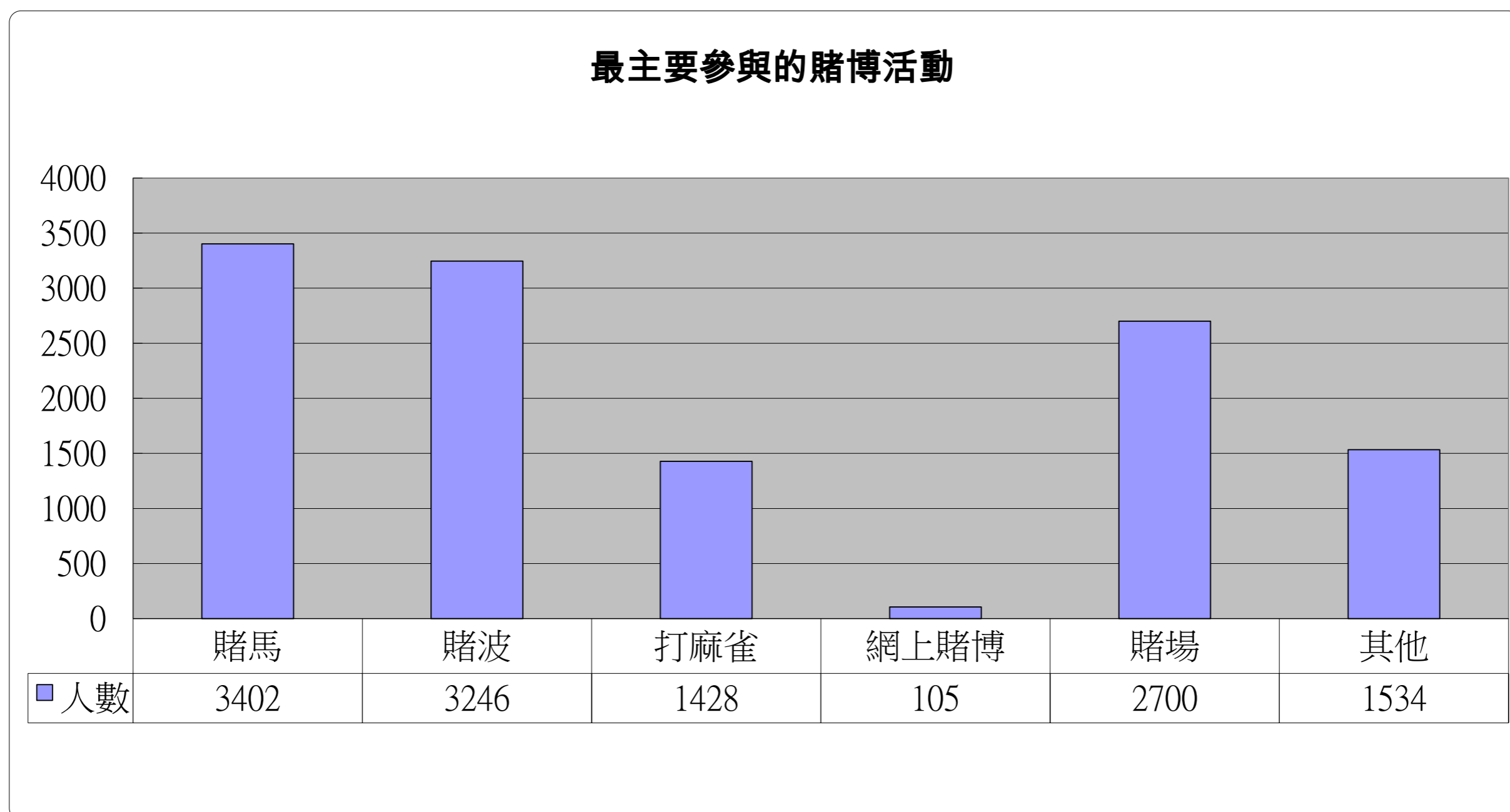
賭徒債務情況	人數	百分比
是	4785	69.74%
無	1142	16.64%
破產	404	5.89%
無提供	534	7.78%



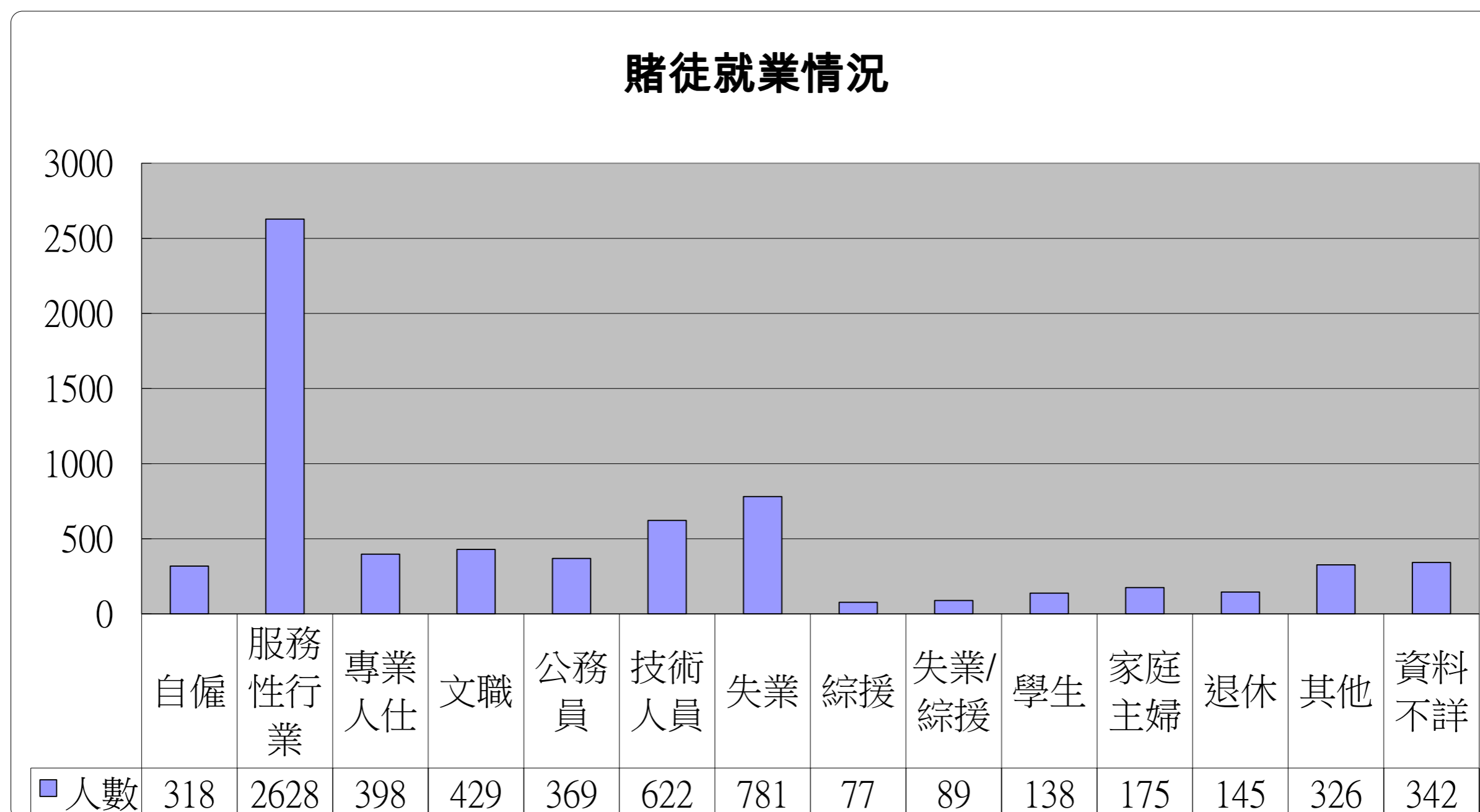
賭徒的債務問題	人數	百分比
5萬或以下	715	10.42%
5-10萬	803	11.70%
10-20萬	1008	14.69%
20-30萬	575	8.38%
30-40萬	327	4.77%
40-50萬	244	3.56%
50-60萬	137	2.00%
60萬或以上	602	8.77%
無借貸	709	10.33%



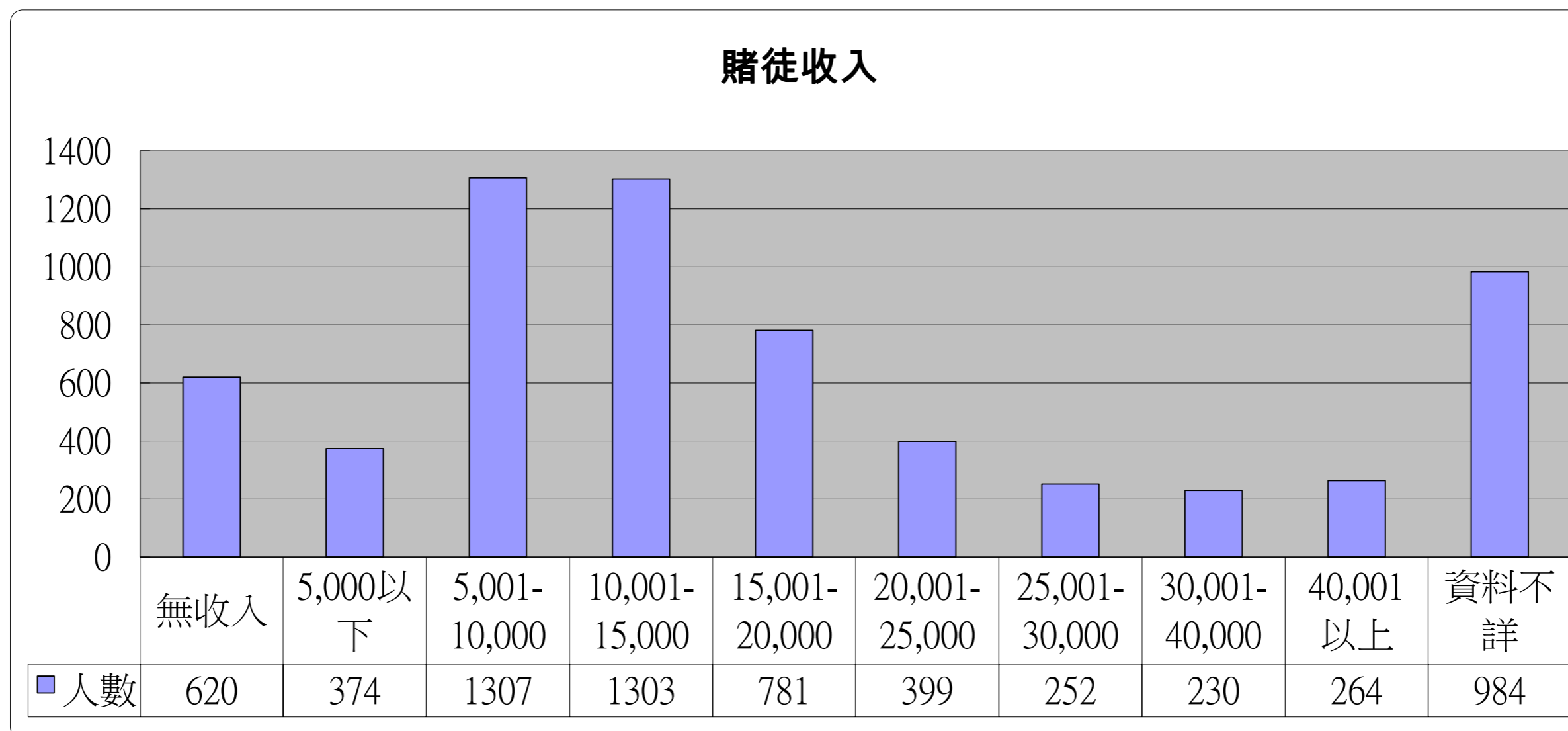
最主要參與的賭博活動	人數
賭馬	3402
賭波	3246
打麻雀	1428
網上賭博	105
賭場	2700
其他	1534



賭徒就業情況	人數	百分比	賭徒就業情況	人數	百分比
自僱	318	4.63%	綜援	77	1.12%
服務性行業	2628	38.30%	失業及綜援	89	1.30%
專業人仕	398	5.80%	學生	138	2.01%
文職	429	6.25%	家庭主婦	175	2.55%
公務員	369	5.38%	退休	145	2.11%
技術人員	622	9.07%	其他	326	4.75%
失業	781	11.38%	資料不詳	342	4.98%

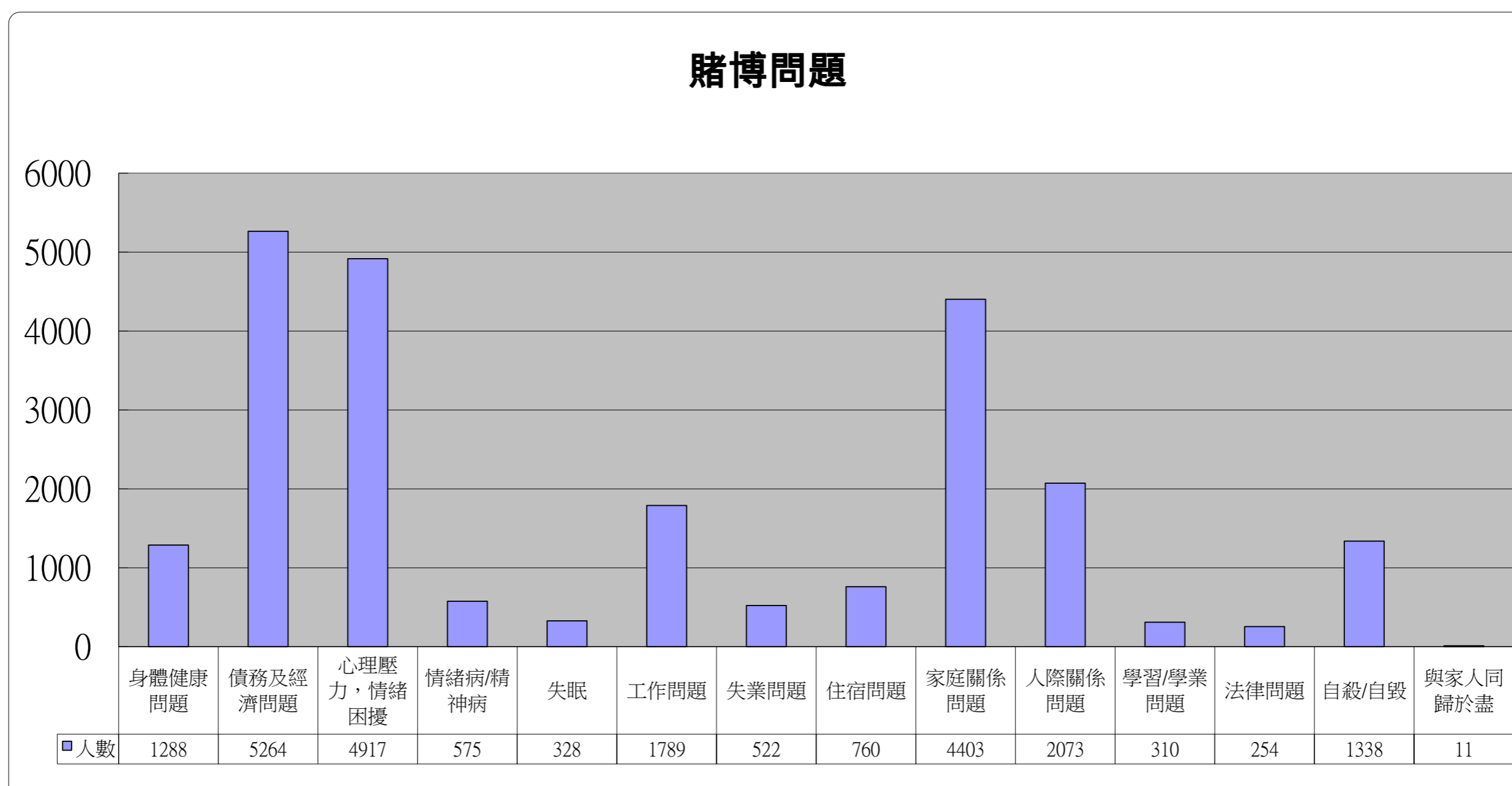


賭徒收入	人數	百分比
無收入	620	9.04%
5,000以下	374	5.45%
5,001-10,000	1307	19.05%
10,001-15,000	1303	18.99%
15,001-20,000	781	11.38%
20,001-25,000	399	5.82%
25,001-30,000	252	3.67%
30,001-40,000	230	3.35%
40,001以上	264	3.85%
資料不詳	984	14.34%

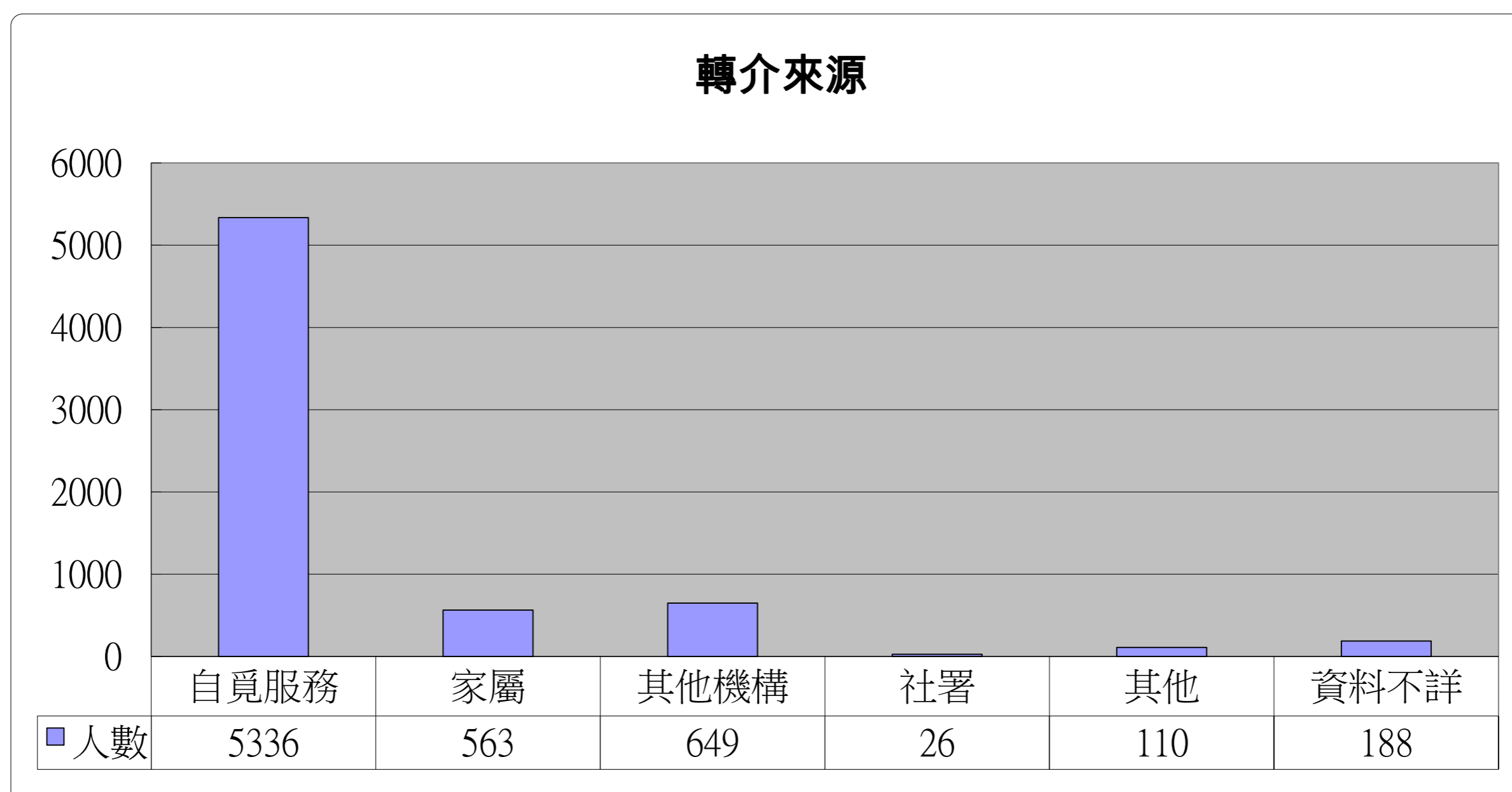


賭博問題	人數
身體健康問題	1288
債務及經濟問題	5264
心理壓力，情緒困擾	4917
情緒病/精神病	575
失眠	328
工作問題	1789
失業問題	522

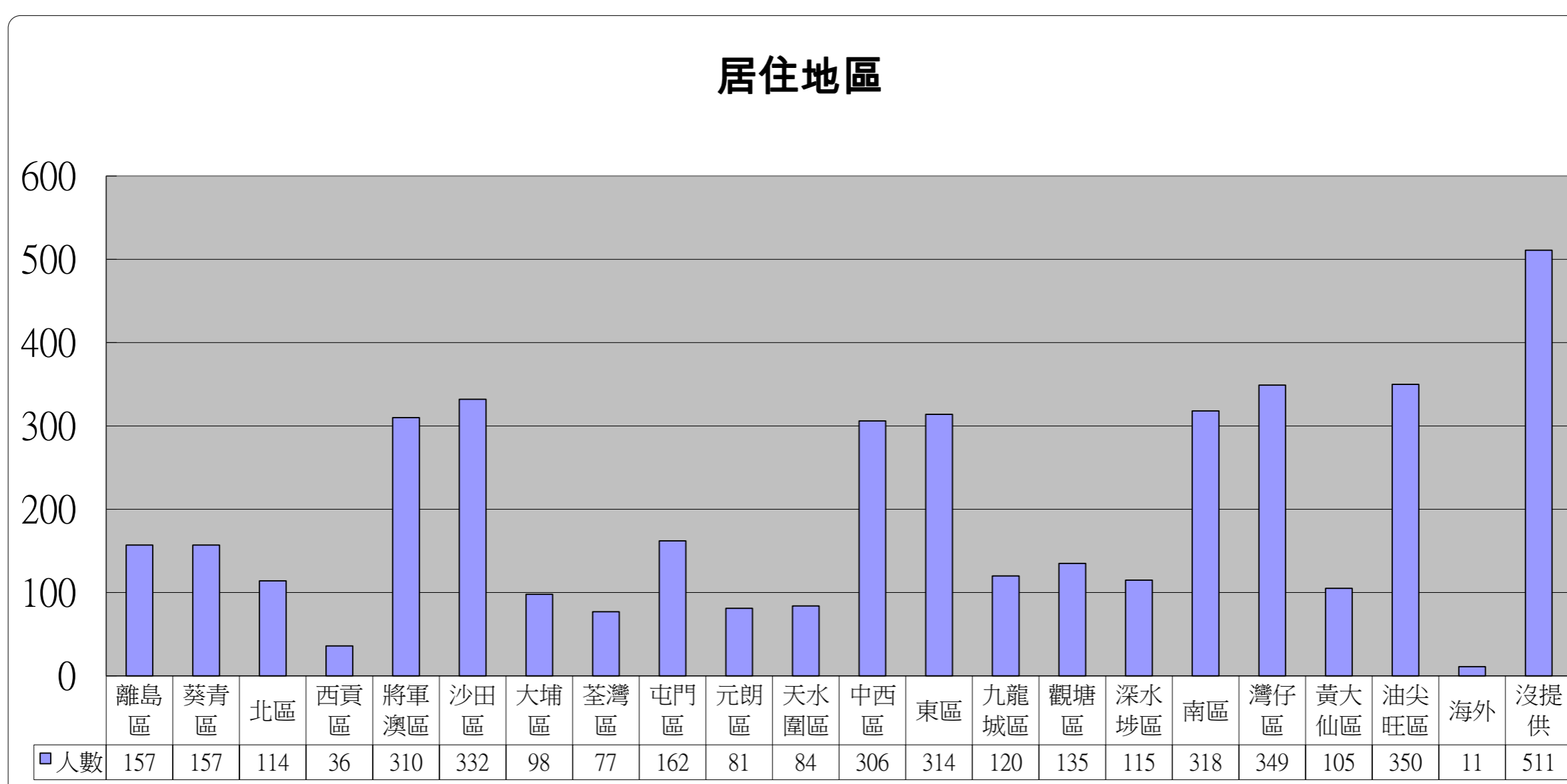
賭徒問題	人數
住宿問題	760
家庭關係問題	4403
人際關係問題	2073
題	310
法律問題	254
自殺/自毀	1338
與家人同歸於盡	11



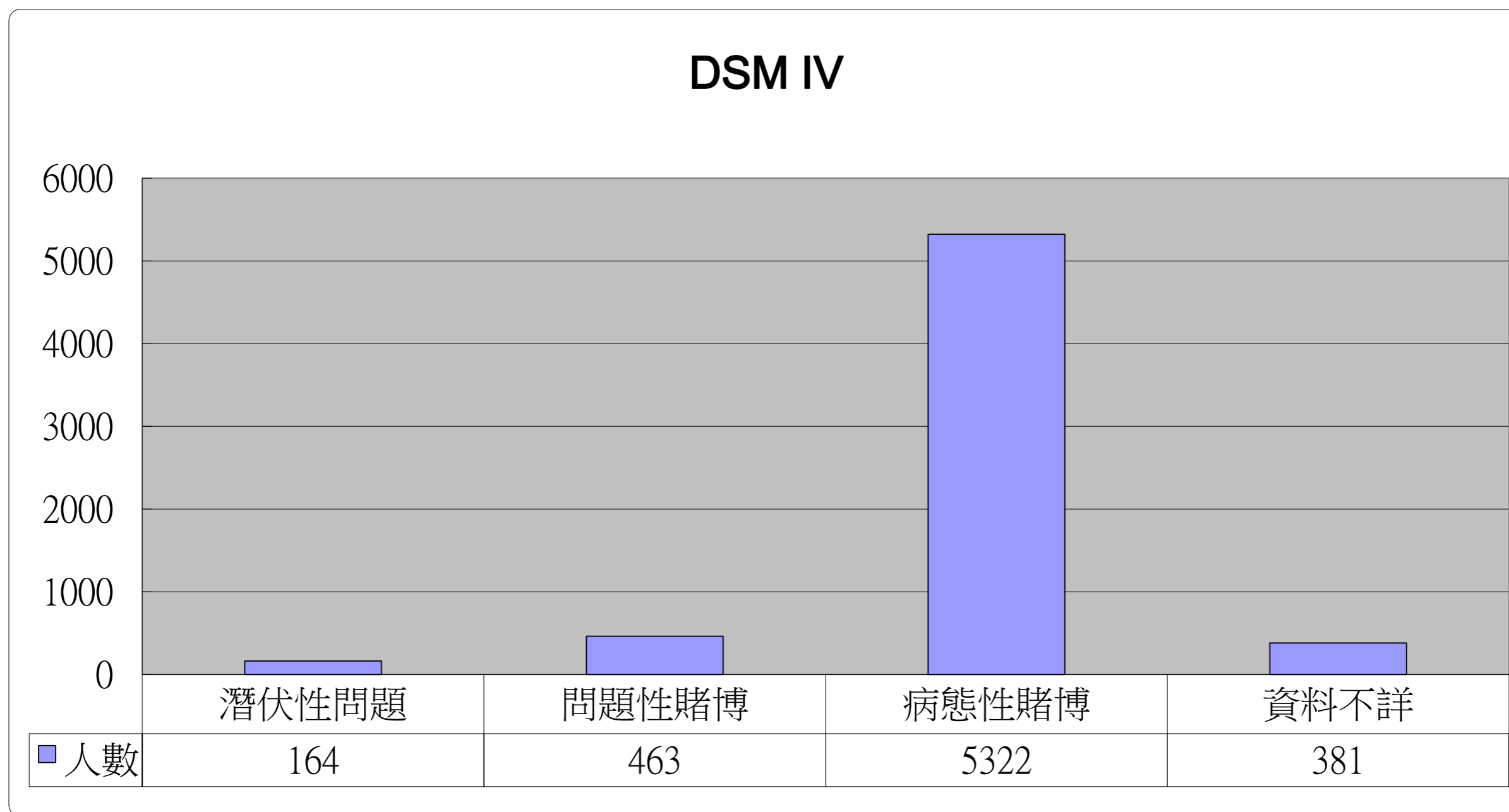
轉介來源	人數
自覓服務	5336
家屬	563
其他機構	649
社署	26
其他	110
資料不詳	188



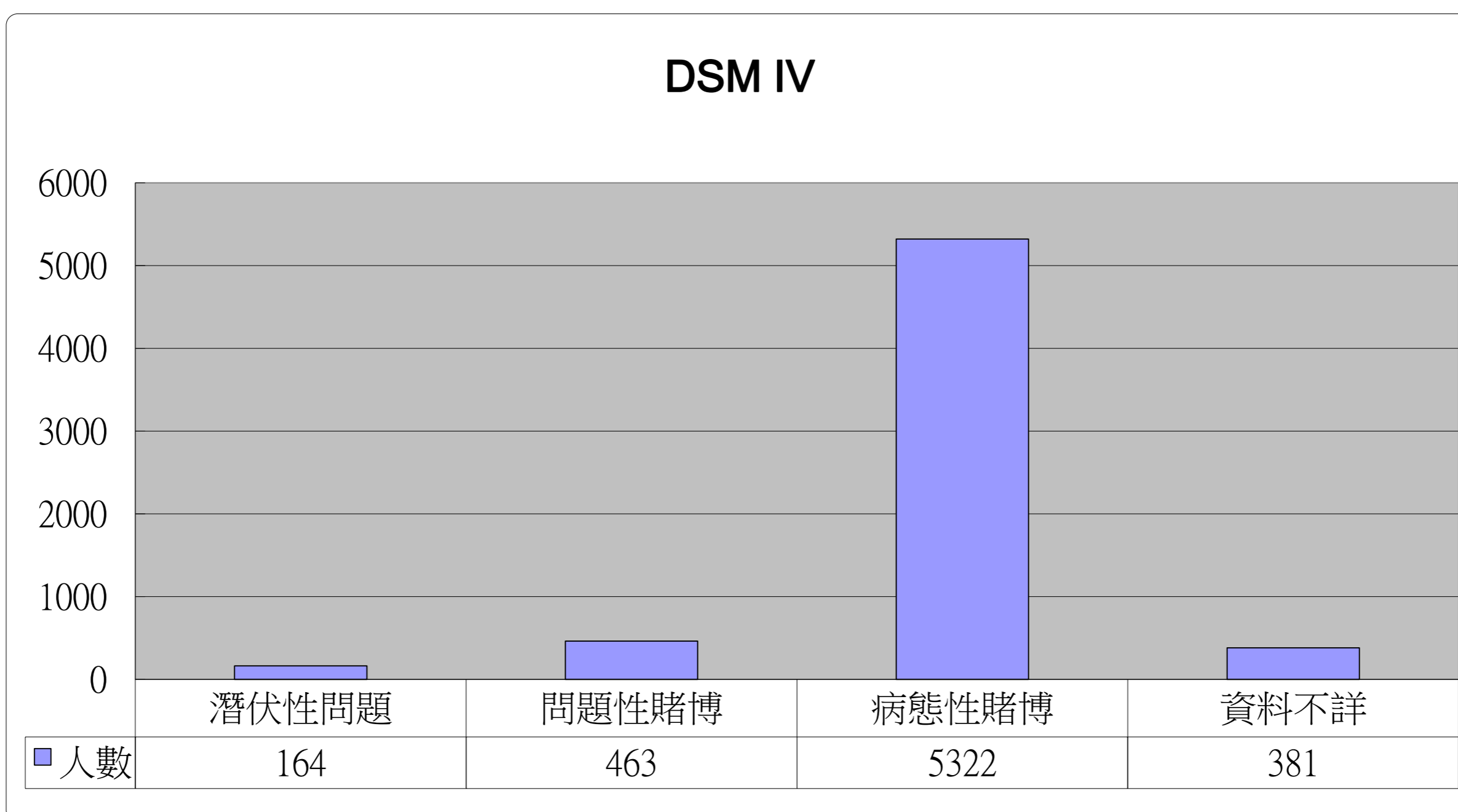
居住地區	人數	居住地區	人數
離島區	157	中西區	306
葵青區	157	東區	314
北區	114	九龍城區	120
西貢區	36	觀塘區	135
將軍澳區	310	深水埗區	115
沙田區	332	南區	318
大埔區	98	灣仔區	349
荃灣區	77	黃大仙區	105
屯門區	162	油尖旺區	350
元朗區	81	海外	11
天水圍區	84	沒提供	511



DSM IV	人數
潛伏性問題	164
問題性賭博	463
病態性賭博	5322
資料不詳	381



DSM V	人數
0-3 Questions(At Risk)	97
4-5 Questions(Problem Gamblers)	63
6-7 Questions(Pathological)	122
8-9 Questions(Pathological)	128
No Information	2



教育程度	人數
小學	835
中學	4057
程度	1242
碩士	35
資料不詳	440

