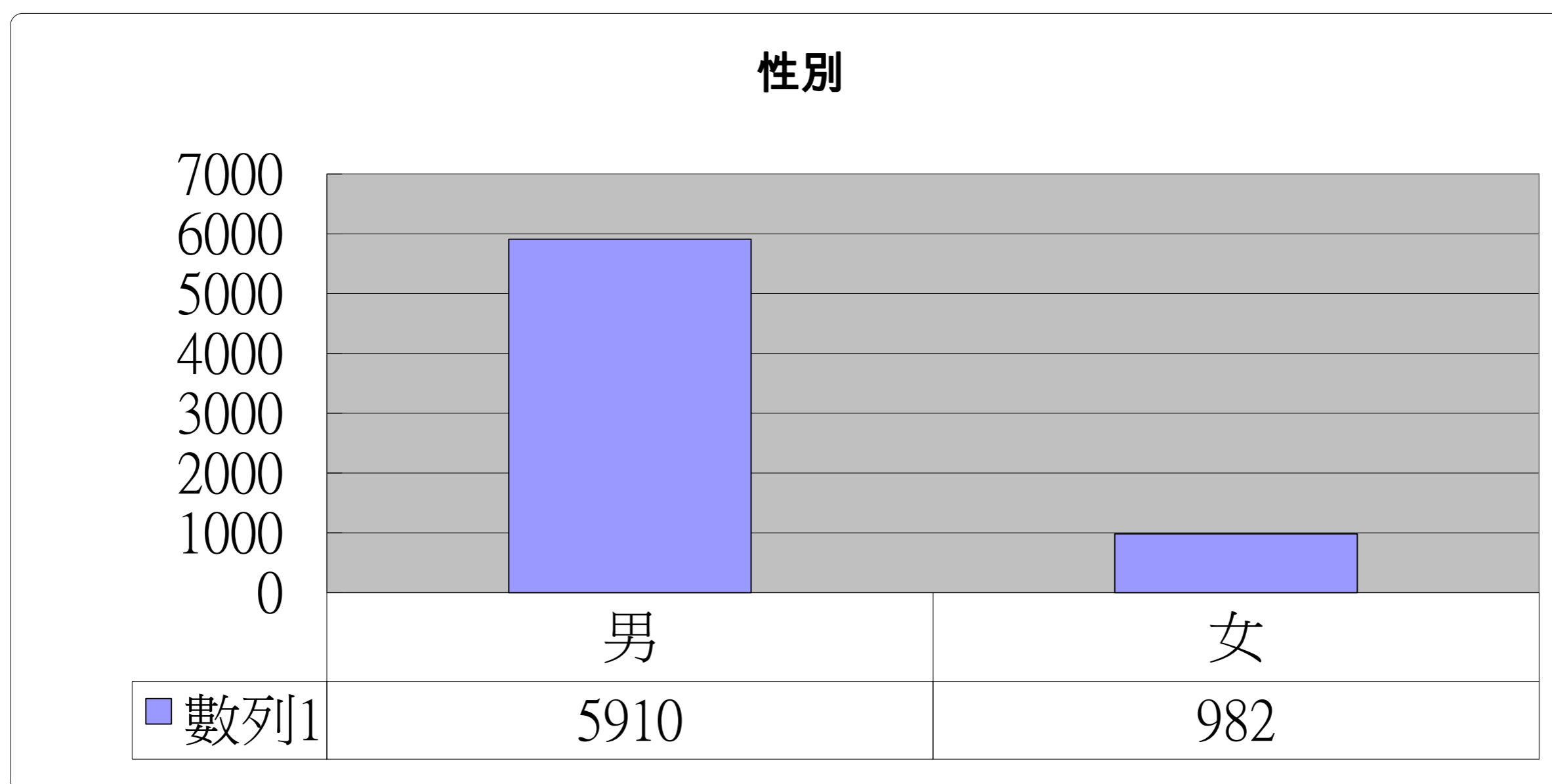


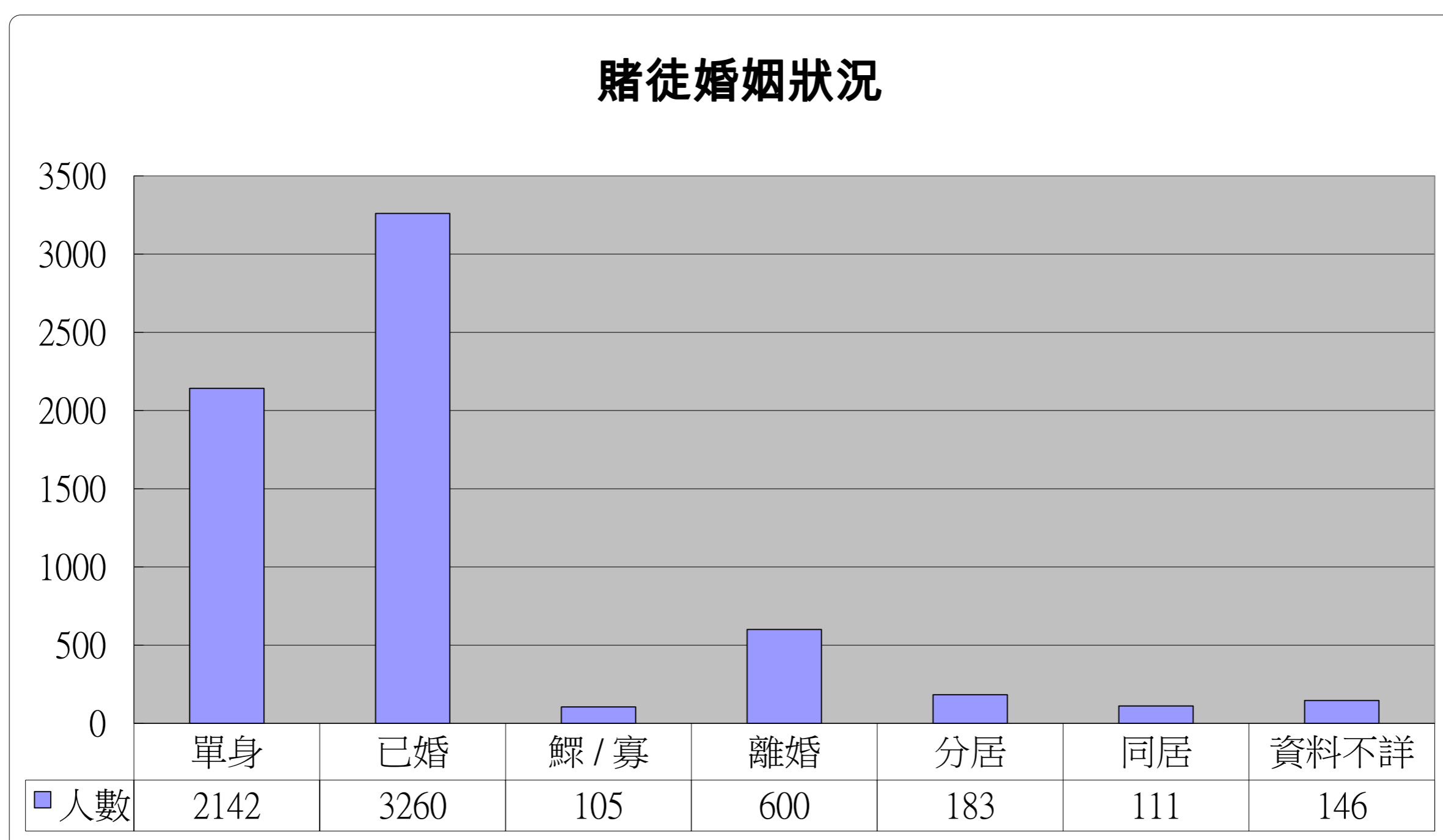
統計時期：01/10/2003至31/10/2018

總個案數目：6892

性別	人數	百分比
男	5910	85.75%
女	982	14.25%

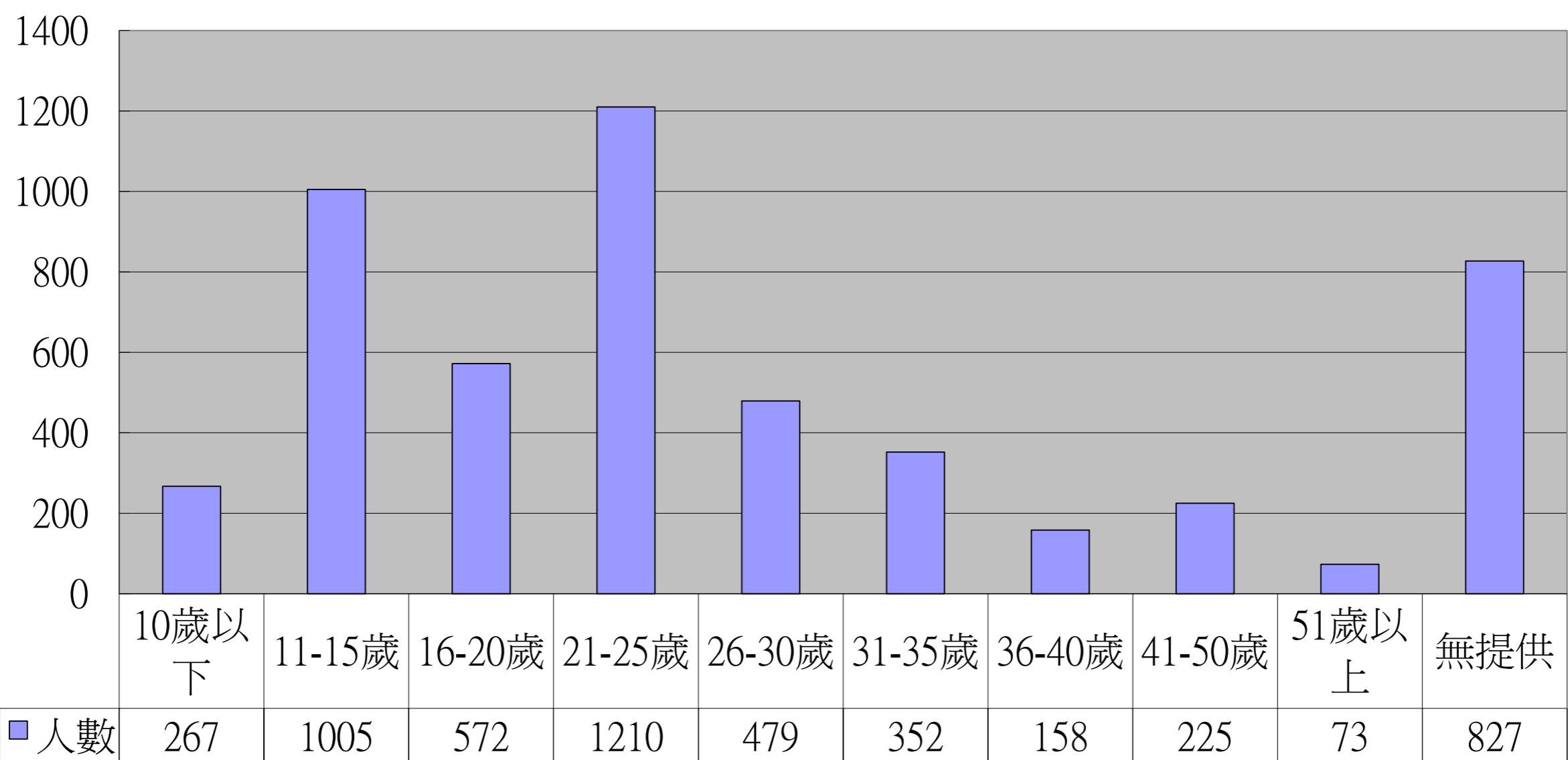


賭徒婚姻狀況	人數	百分比
單身	2142	31.08%
已婚	3260	47.30%
鰥 / 寡	105	1.52%
離婚	600	8.71%
分居	183	2.66%
同居	111	1.61%
資料不詳	146	2.12%



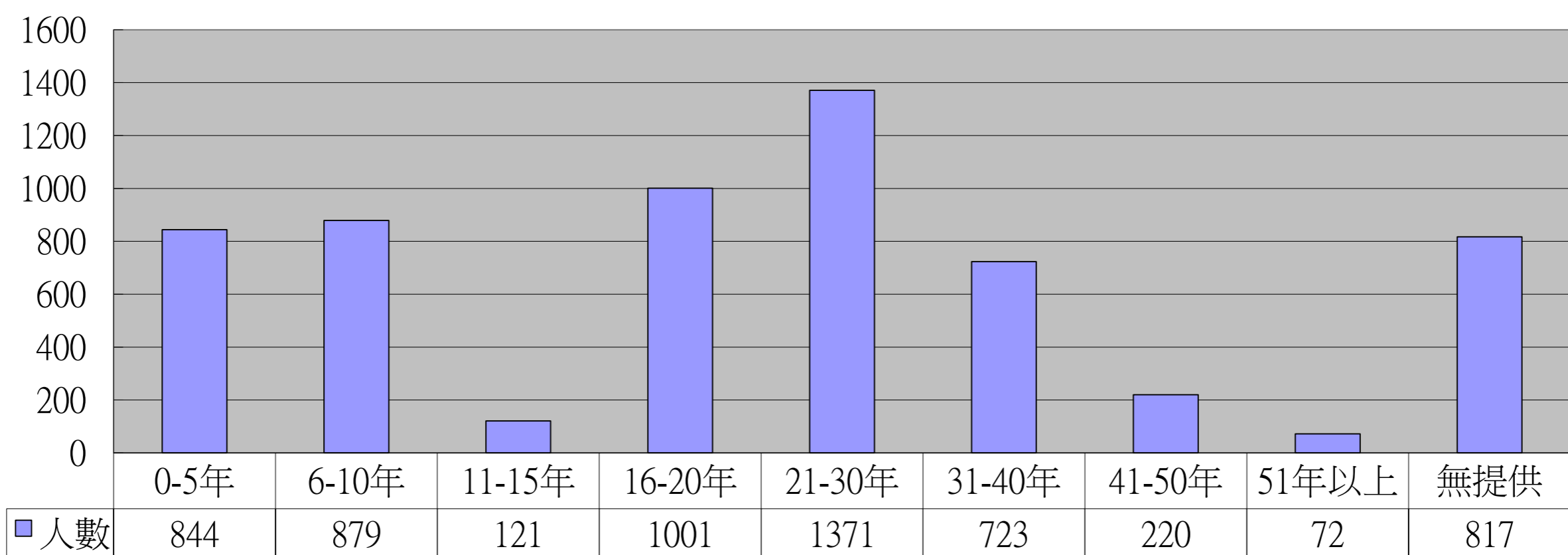
開始賭博年歲	人數	百分比
10歲以下	267	3.87%
11-15歲	1005	14.58%
16-20歲	572	8.30%
21-25歲	1210	17.56%
26-30歲	479	6.95%
31-35歲	352	5.11%
36-40歲	158	2.29%
41-50歲	225	3.26%
51歲以上	73	1.06%
無提供	827	12.00%

開始賭博年期

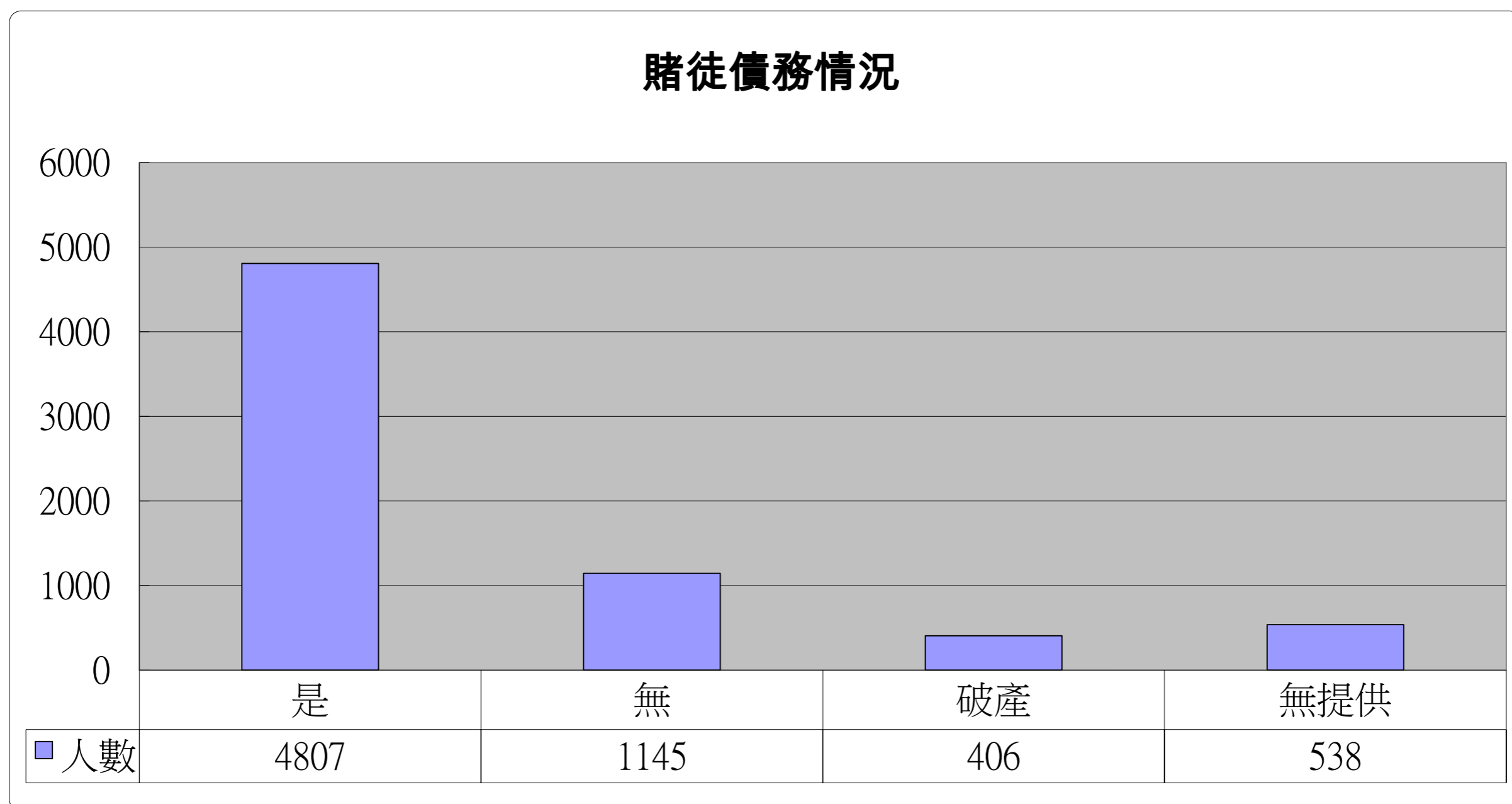


賭博年期	人數	百分比
0-5年	844	12.25%
6-10年	879	12.75%
11-15年	121	1.76%
16-20年	1001	14.52%
21-30年	1371	19.89%
31-40年	723	10.49%
41-50年	220	3.19%
51年以上	72	1.04%
無提供	817	11.85%

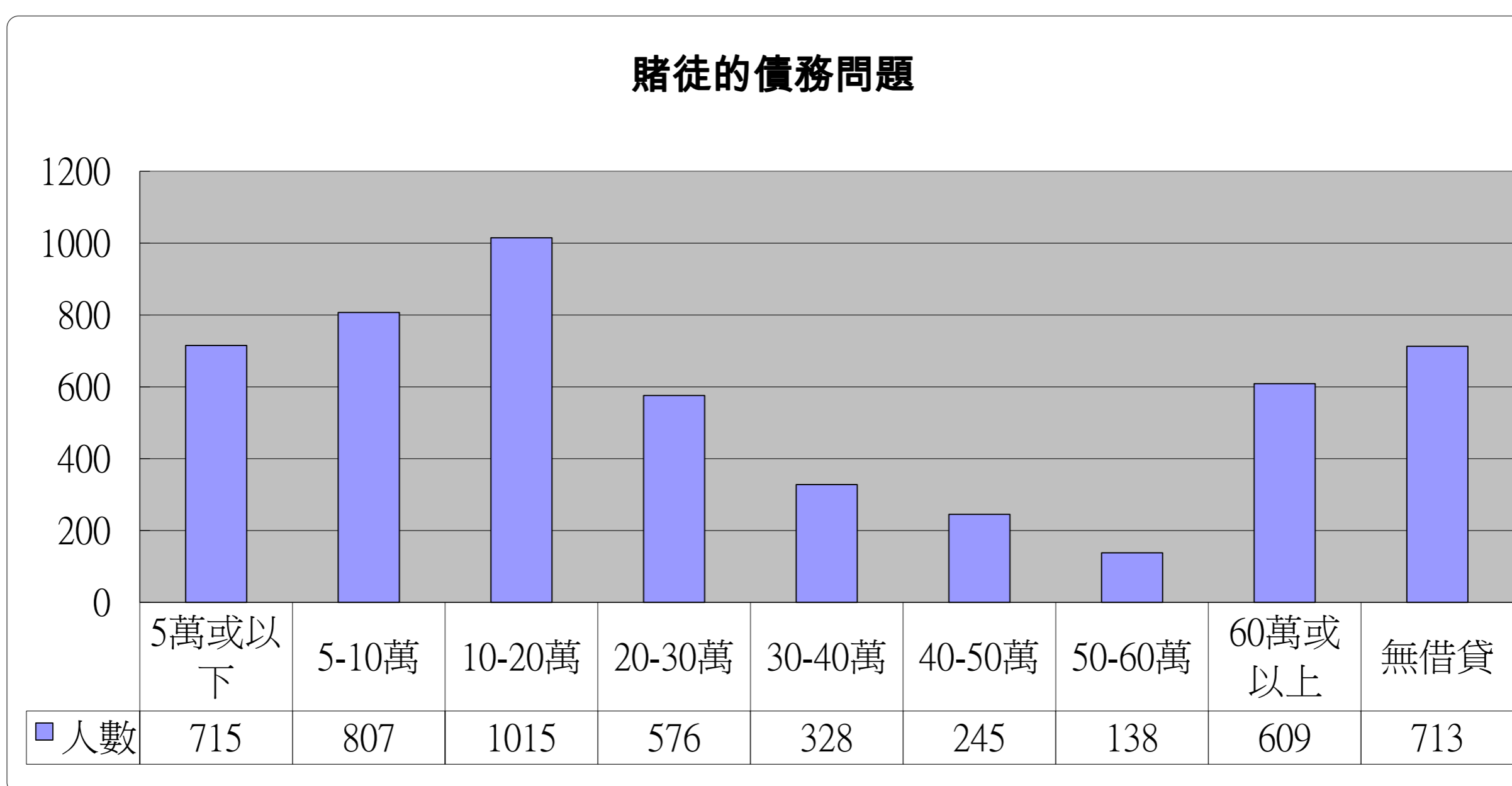
賭博年期



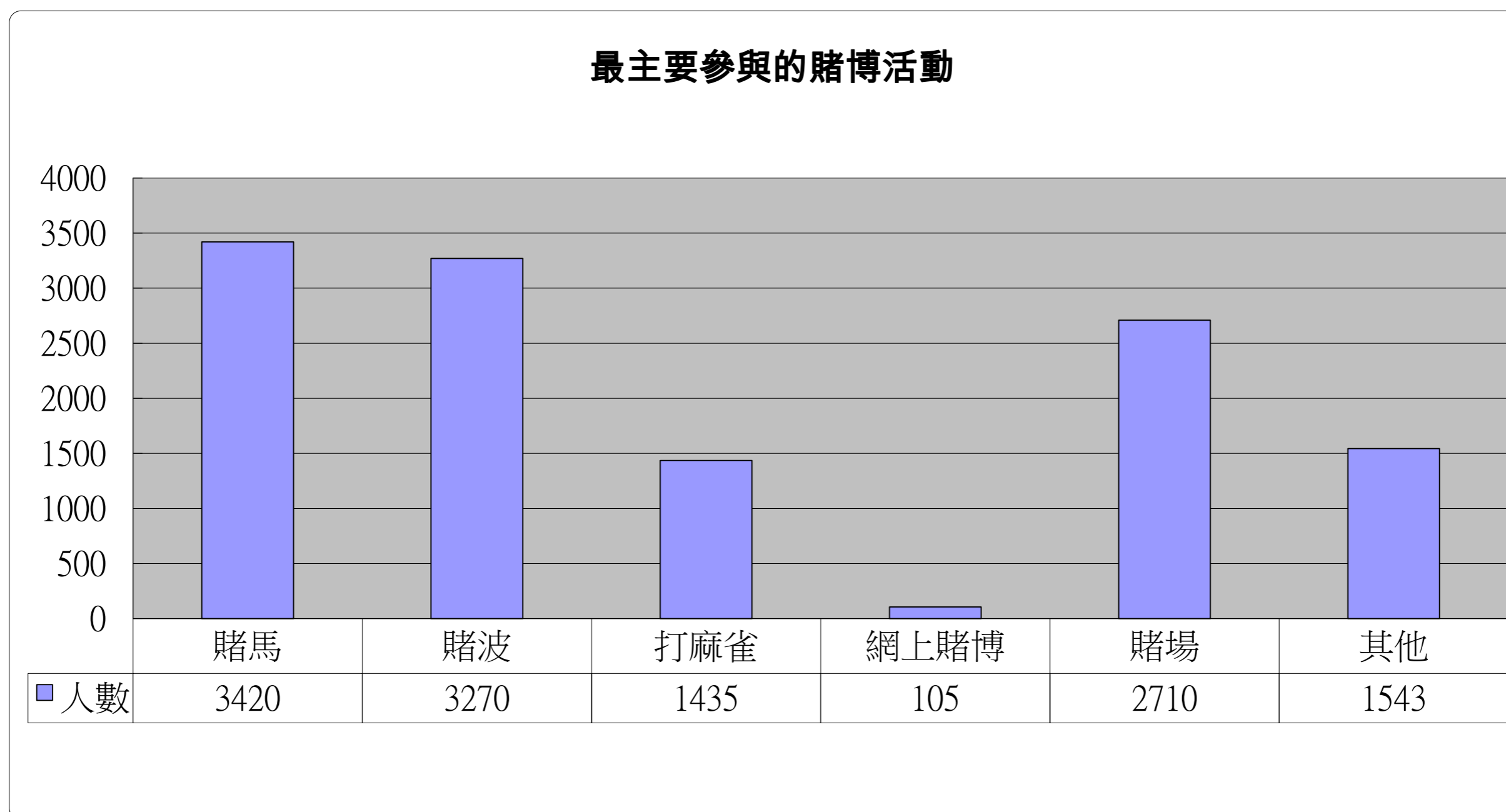
賭徒債務情況	人數	百分比
是	4807	69.75%
無	1145	16.61%
破產	406	5.89%
無提供	538	7.81%



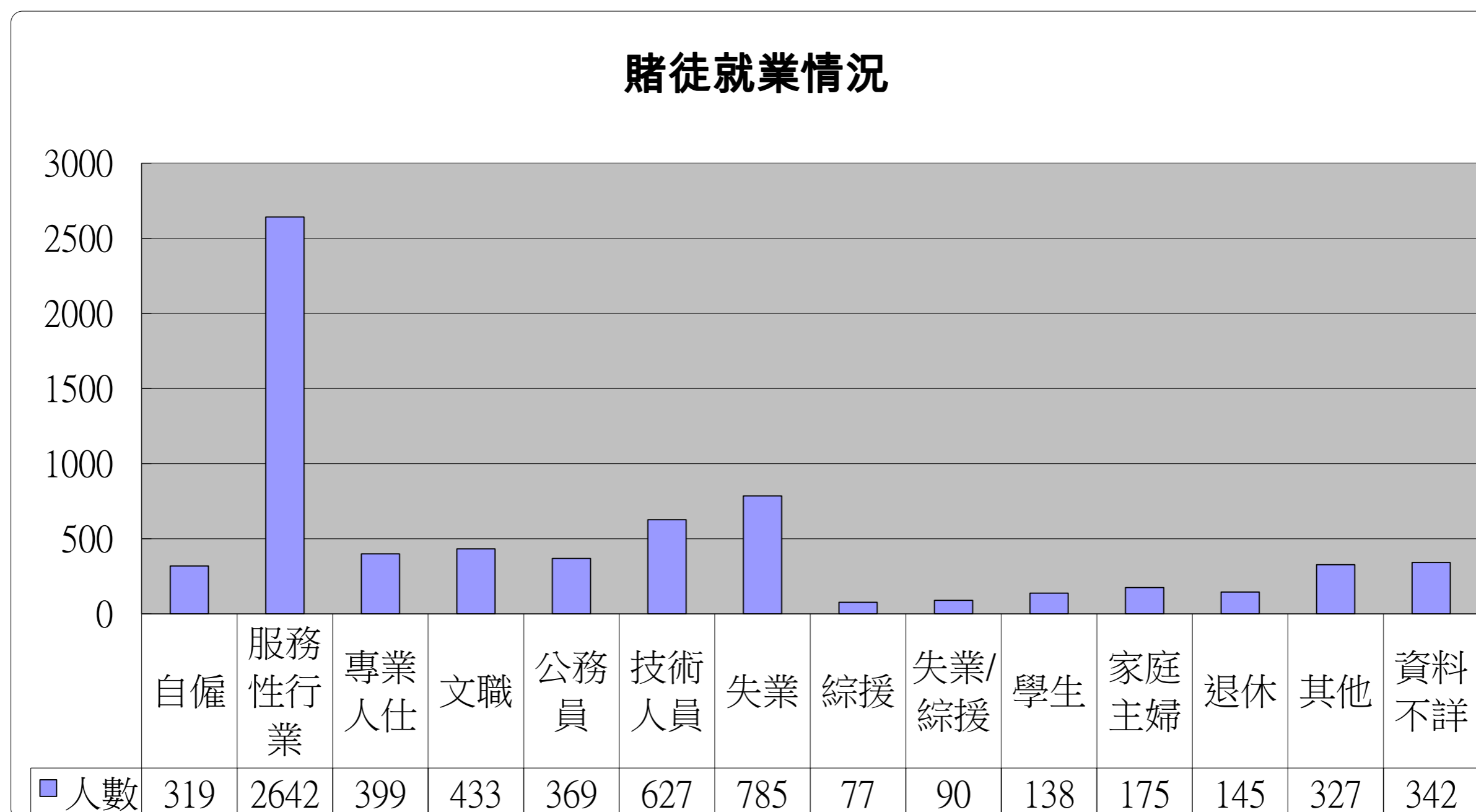
賭徒的債務問題	人數	百分比
5萬或以下	715	10.37%
5-10萬	807	11.71%
10-20萬	1015	14.73%
20-30萬	576	8.36%
30-40萬	328	4.76%
40-50萬	245	3.55%
50-60萬	138	2.00%
60萬或以上	609	8.84%
無借貸	713	10.35%



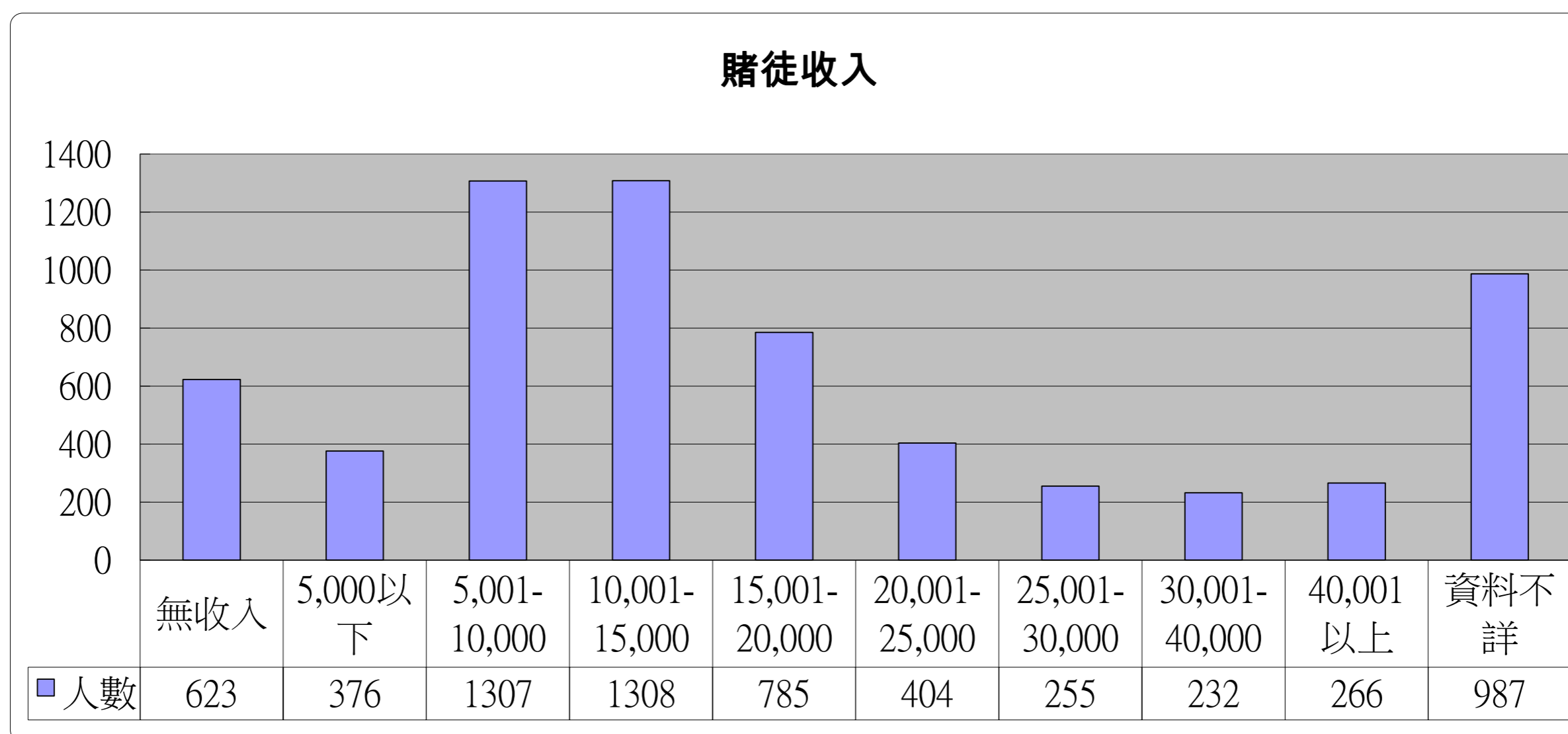
最主要參與的賭博活動	人數
賭馬	3420
賭波	3270
打麻雀	1435
網上賭博	105
賭場	2710
其他	1543



賭徒就業情況	人數	百分比	賭徒就業情況	人數	百分比
自僱	319	4.63%	綜援	77	1.12%
服務性行業	2642	38.33%	失業及綜援	90	1.31%
專業人仕	399	5.79%	學生	138	2.00%
文職	433	6.28%	家庭主婦	175	2.54%
公務員	369	5.35%	退休	145	2.10%
技術人員	627	9.10%	其他	327	4.74%
失業	785	11.39%	資料不詳	342	4.96%

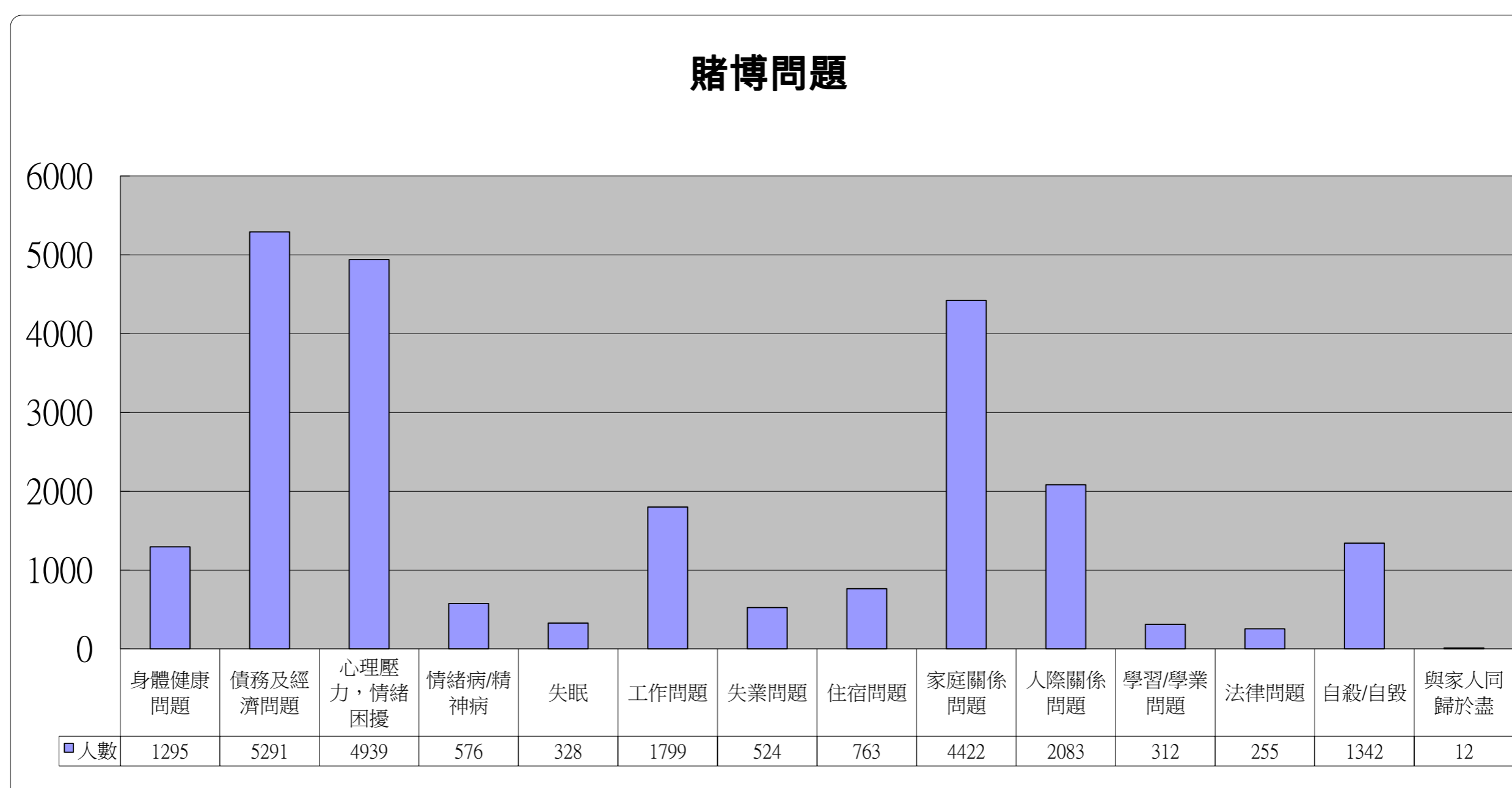


賭徒收入	人數	百分比
無收入	623	9.04%
5,000以下	376	5.46%
5,001-10,000	1307	18.96%
10,001-15,000	1308	18.98%
15,001-20,000	785	11.39%
20,001-25,000	404	5.86%
25,001-30,000	255	3.70%
30,001-40,000	232	3.37%
40,001以上	266	3.86%
資料不詳	987	14.32%

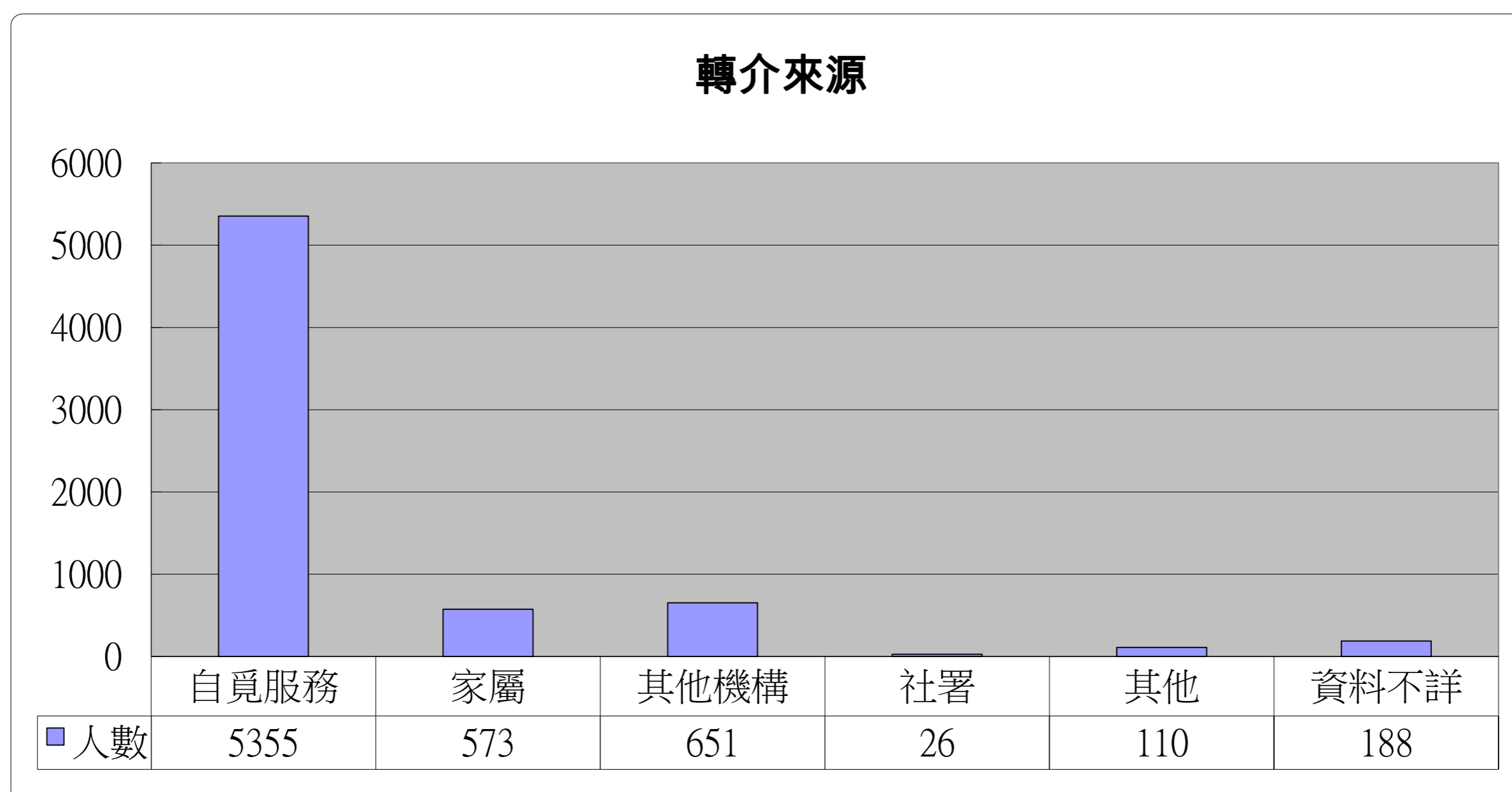


賭博問題	人數
身體健康問題	1295
債務及經濟問題	5291
心理壓力，情緒困擾	4939
情緒病/精神病	576
失眠	328
工作問題	1799
失業問題	524

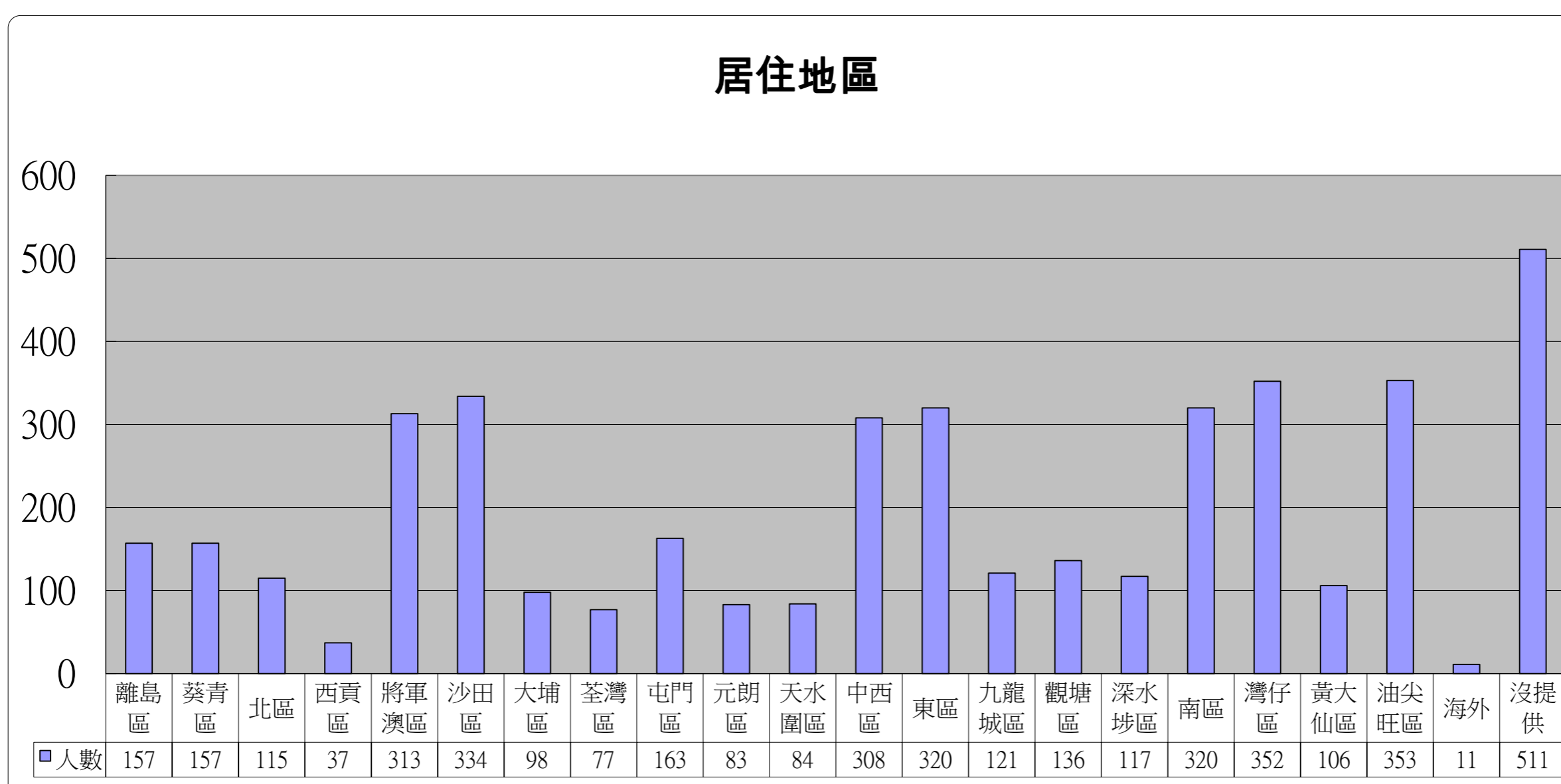
賭徒問題	人數
住宿問題	763
家庭關係問題	4422
人際關係問題	2083
題	312
法律問題	255
自殺/自毀	1342
與家人同歸於盡	12



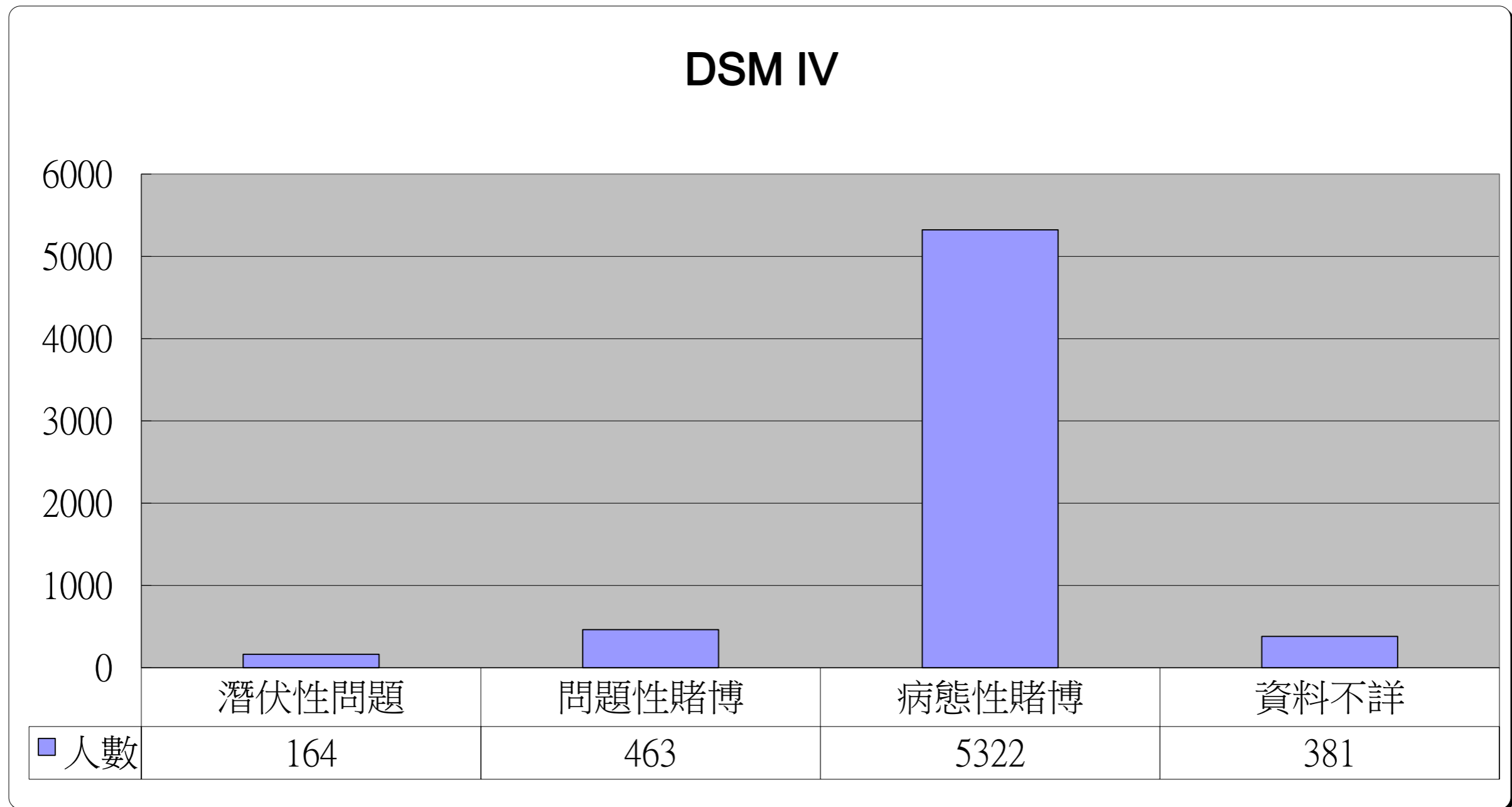
轉介來源	人數
自覓服務	5355
家屬	573
其他機構	651
社署	26
其他	110
資料不詳	188



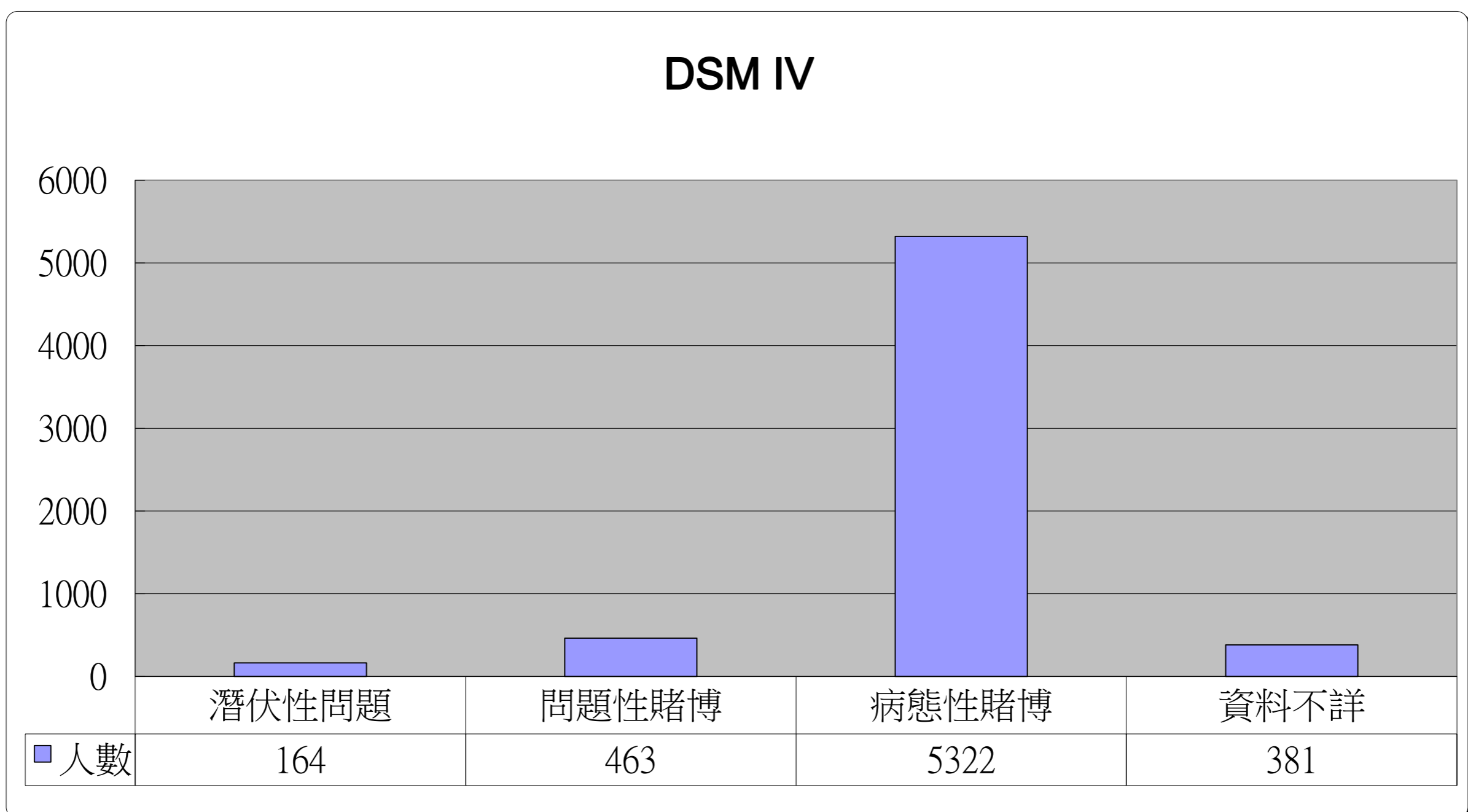
居住地區	人數	居住地區	人數
離島區	157	中西區	308
葵青區	157	東區	320
北區	115	九龍城區	121
西貢區	37	觀塘區	136
將軍澳區	313	深水埗區	117
沙田區	334	南區	320
大埔區	98	灣仔區	352
荃灣區	77	黃大仙區	106
屯門區	163	油尖旺區	353
元朗區	83	海外	11
天水圍區	84	沒提供	511



<b>DSM IV</b>	人數
潛伏性問題	164
問題性賭博	463
病態性賭博	5322
資料不詳	381



<b>DSM V</b>	人數
0-3 Questions(At Risk)	98
4-5 Questions(Problem Gamblers)	71
6-7 Questions(Pathological)	133
8-9 Questions(Pathological)	138
No Information	2



教育程度	人數
小學	837
中學	4071
程度	1255
碩士	35
資料不詳	442

