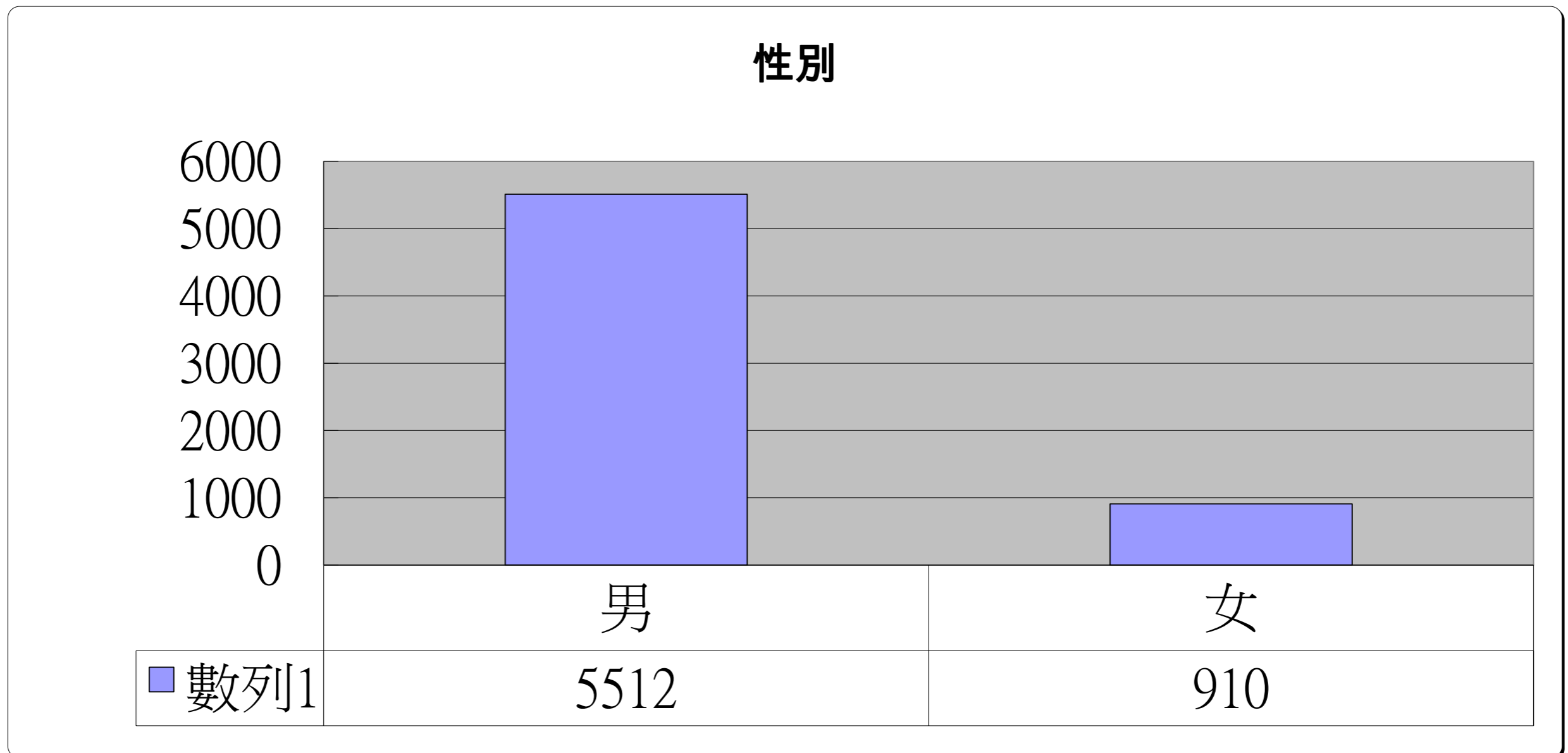


東華三院平和坊 問題賭徒個案資料統計

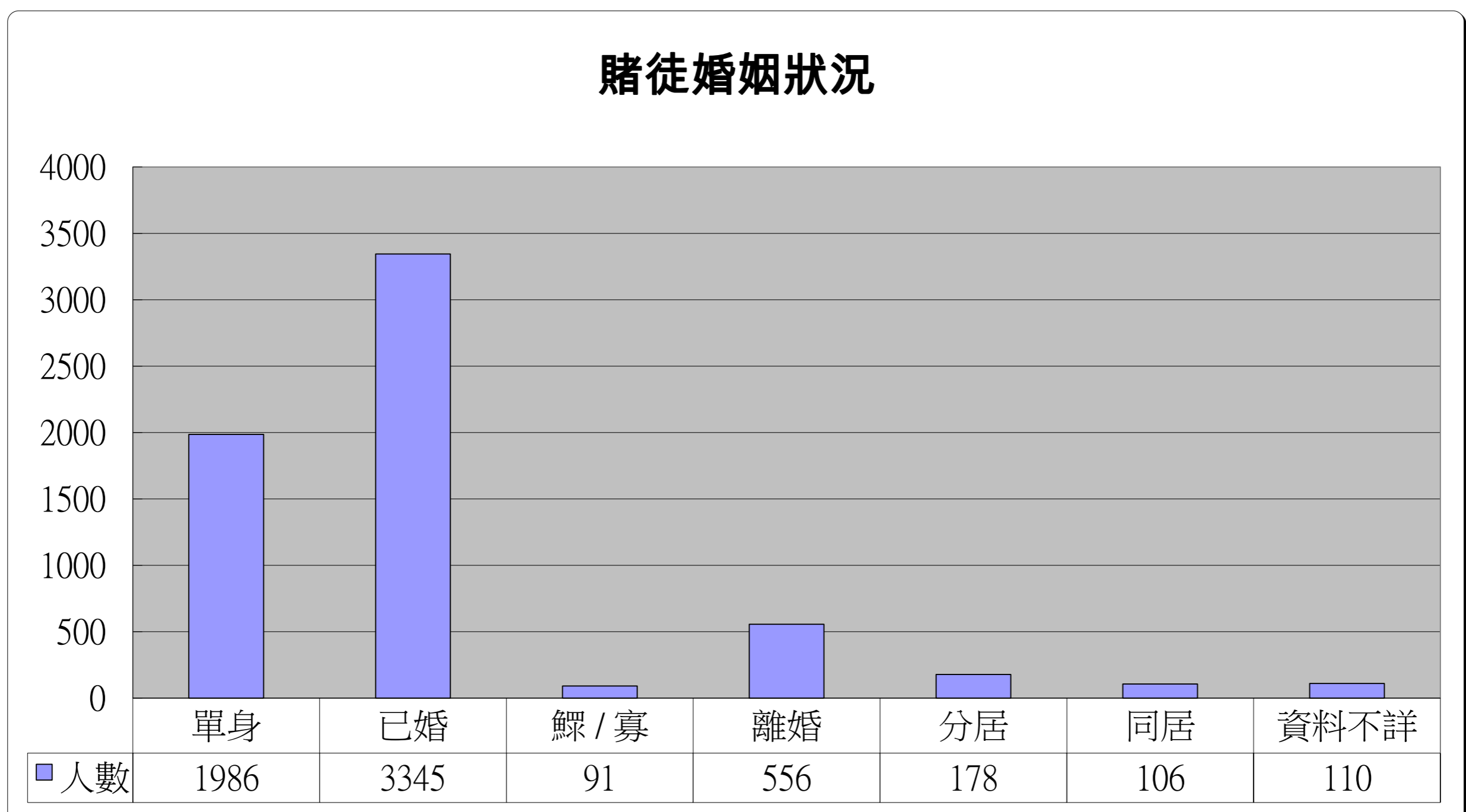
統計時期：01/10/2003至31/12/2017

總個案數目：6422

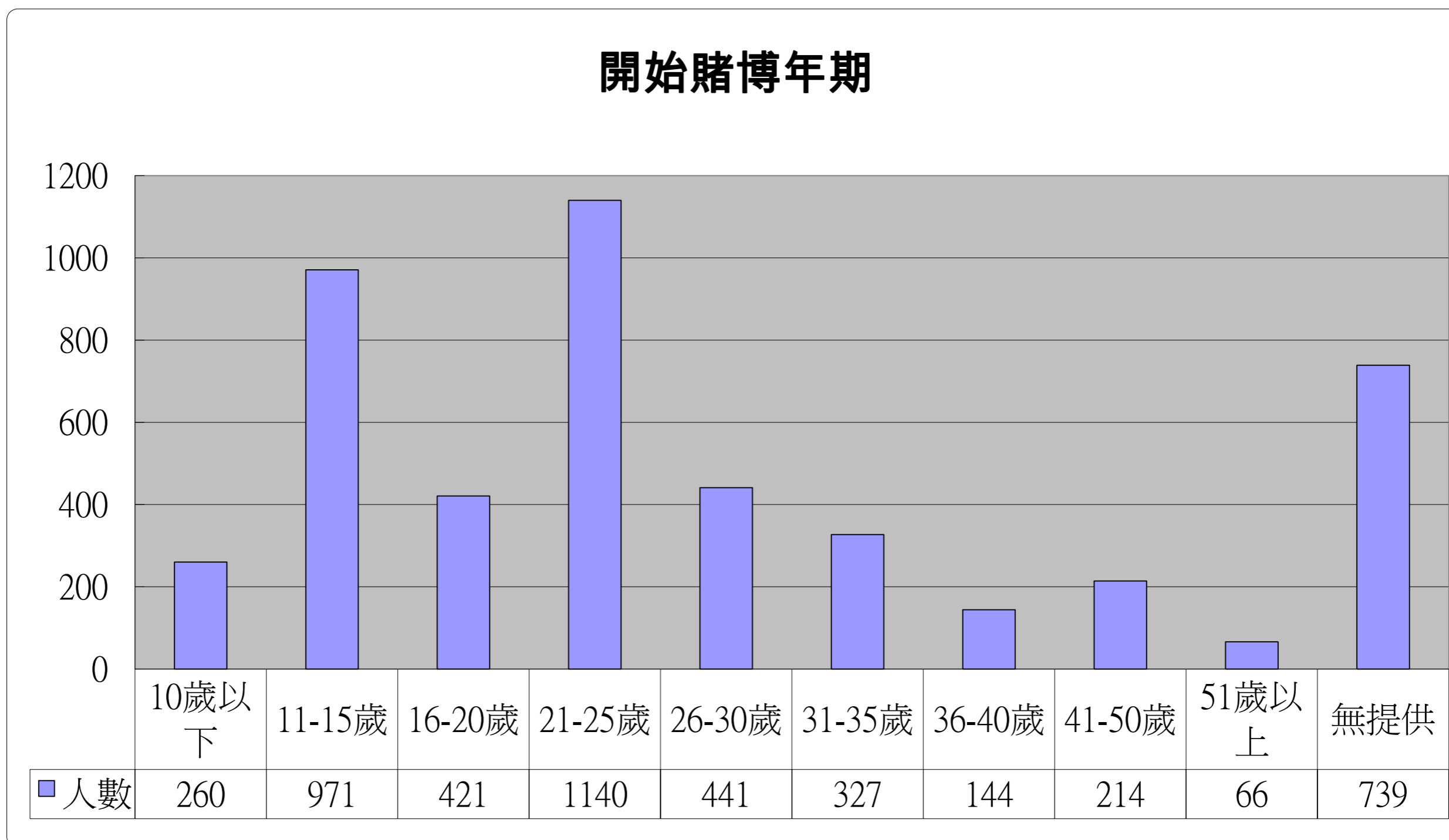
性別	人數	百分比
男	5512	85.83%
女	910	14.17%



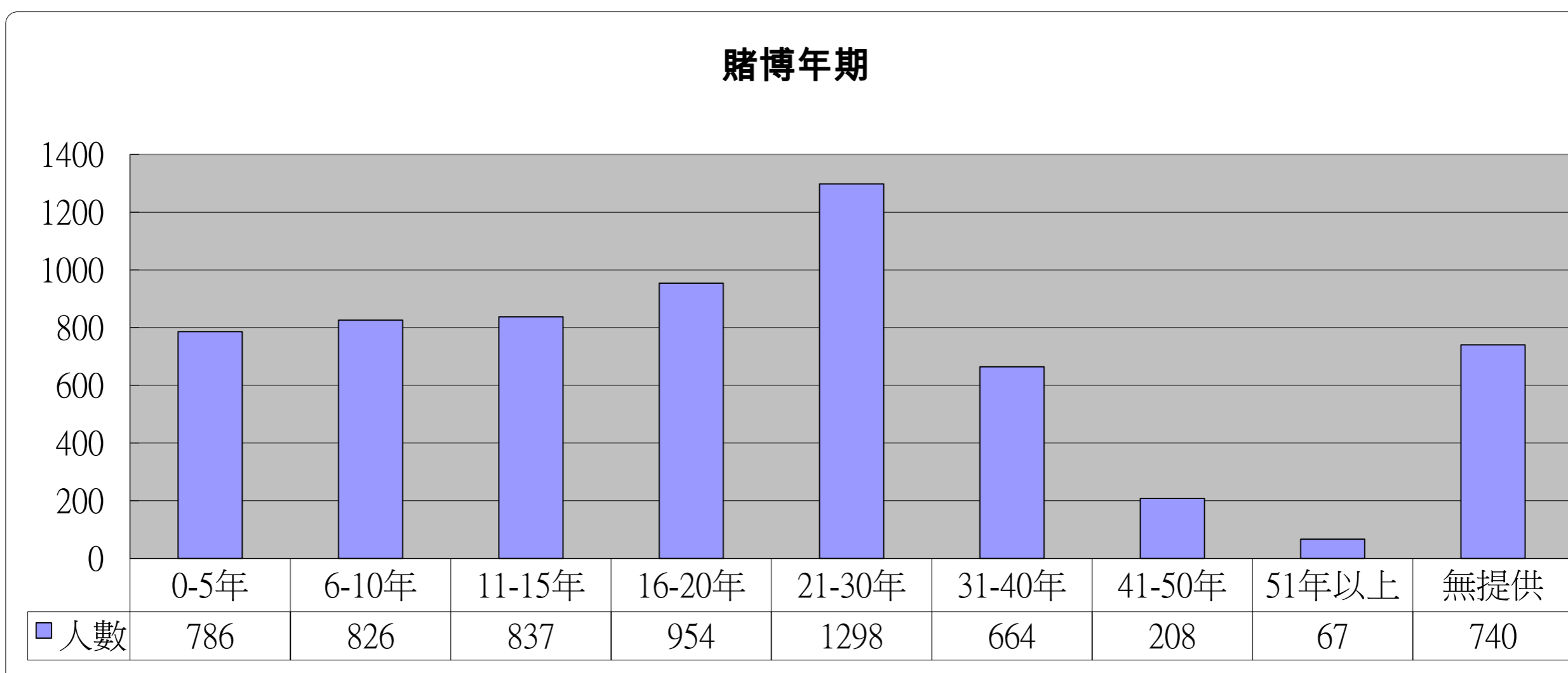
賭徒婚姻狀況	人數	百分比
單身	1986	30.92%
已婚	3345	52.09%
鰥 / 寡	91	1.42%
離婚	556	8.66%
分居	178	2.77%
同居	106	1.65%
資料不詳	110	1.71%



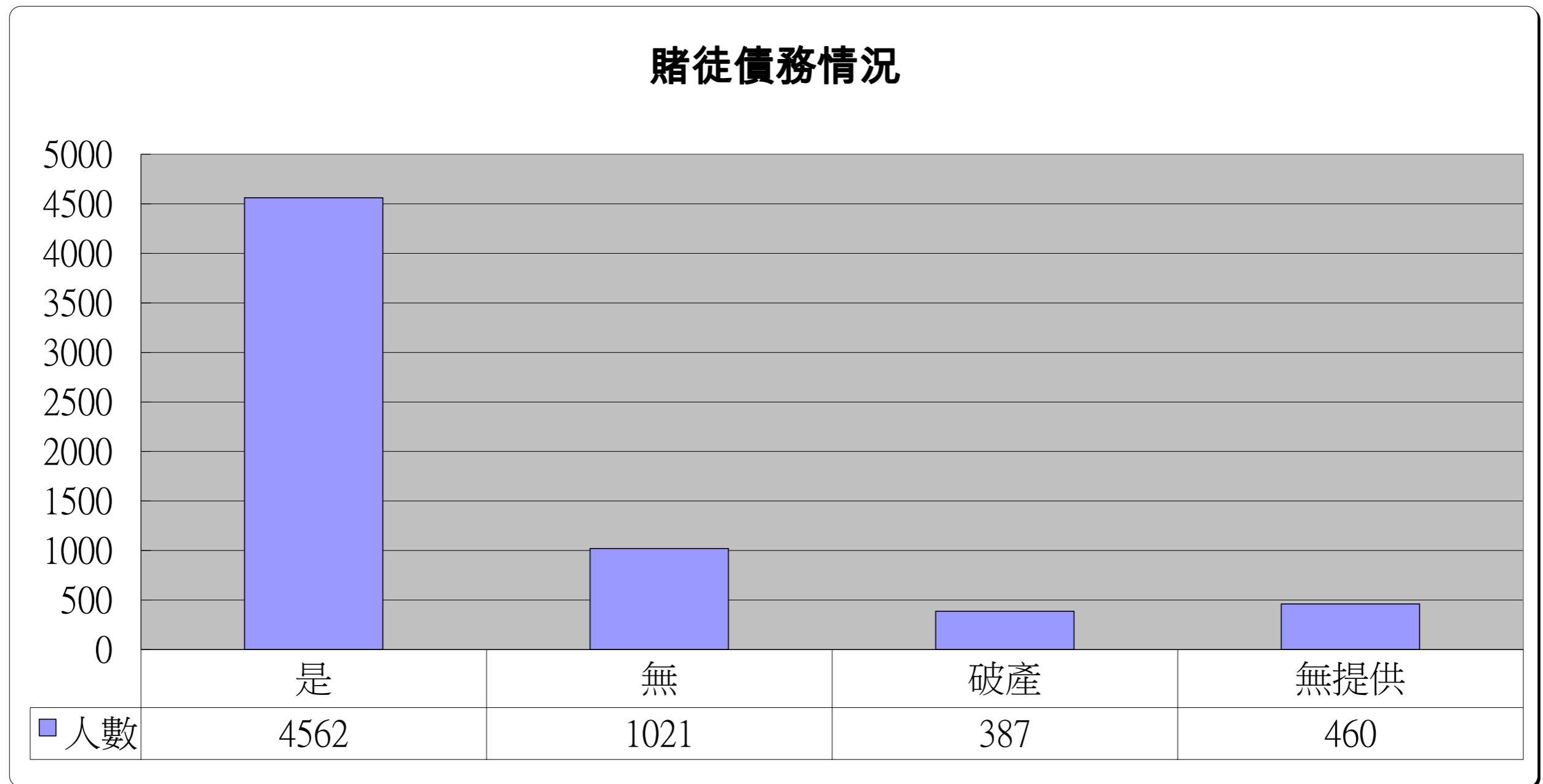
開始賭博年歲	人數	百分比
10歲以下	260	4.05%
11-15歲	971	15.12%
16-20歲	421	6.56%
21-25歲	1140	17.75%
26-30歲	441	6.87%
31-35歲	327	5.09%
36-40歲	144	2.24%
41-50歲	214	3.33%
51歲以上	66	1.03%
無提供	739	11.51%



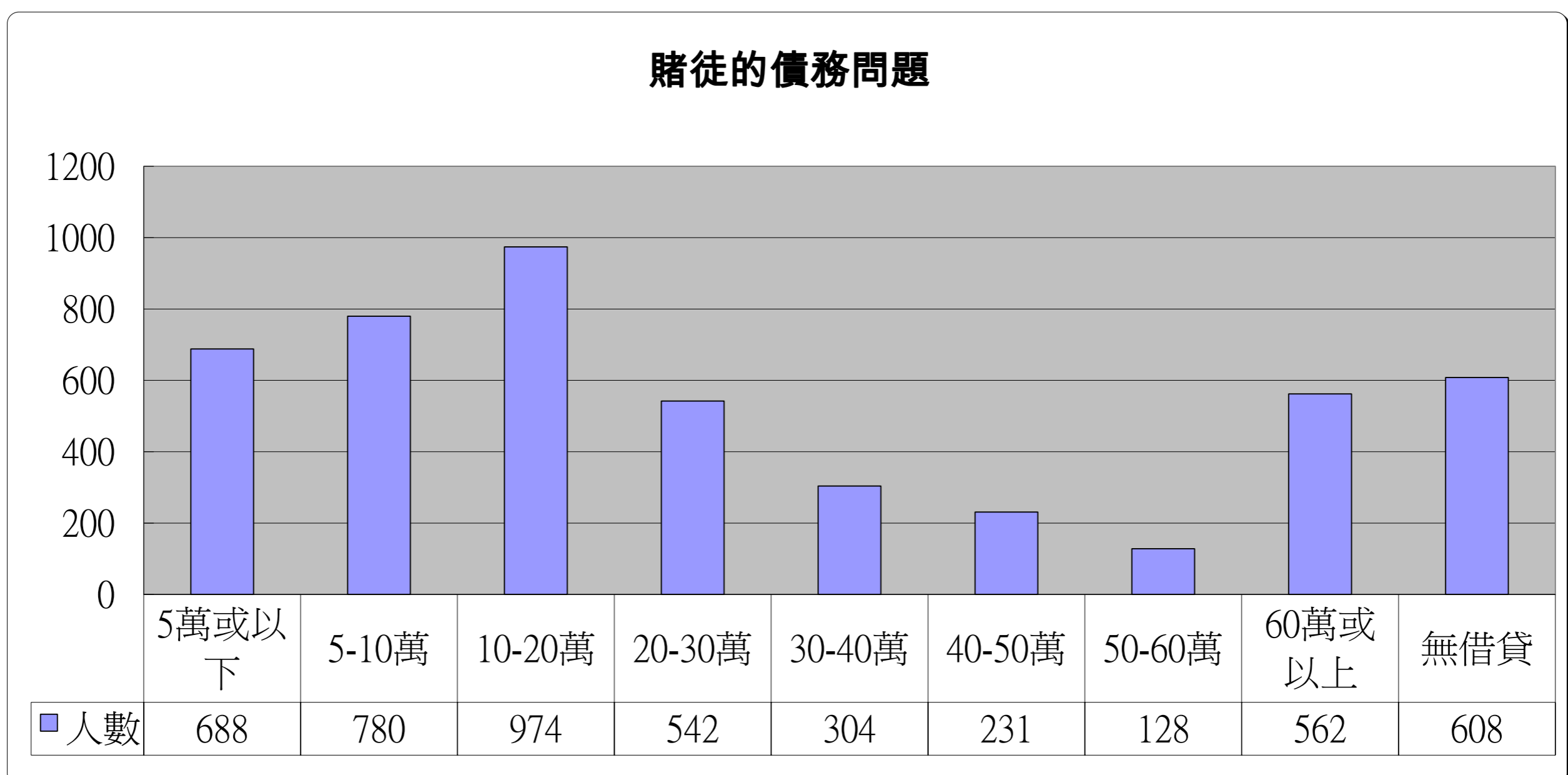
賭博年期	人數	百分比
0-5年	786	12.24%
6-10年	826	12.86%
11-15年	837	13.03%
16-20年	954	14.86%
21-30年	1298	20.21%
31-40年	664	10.34%
41-50年	208	3.24%
51年以上	67	1.04%
無提供	740	11.52%



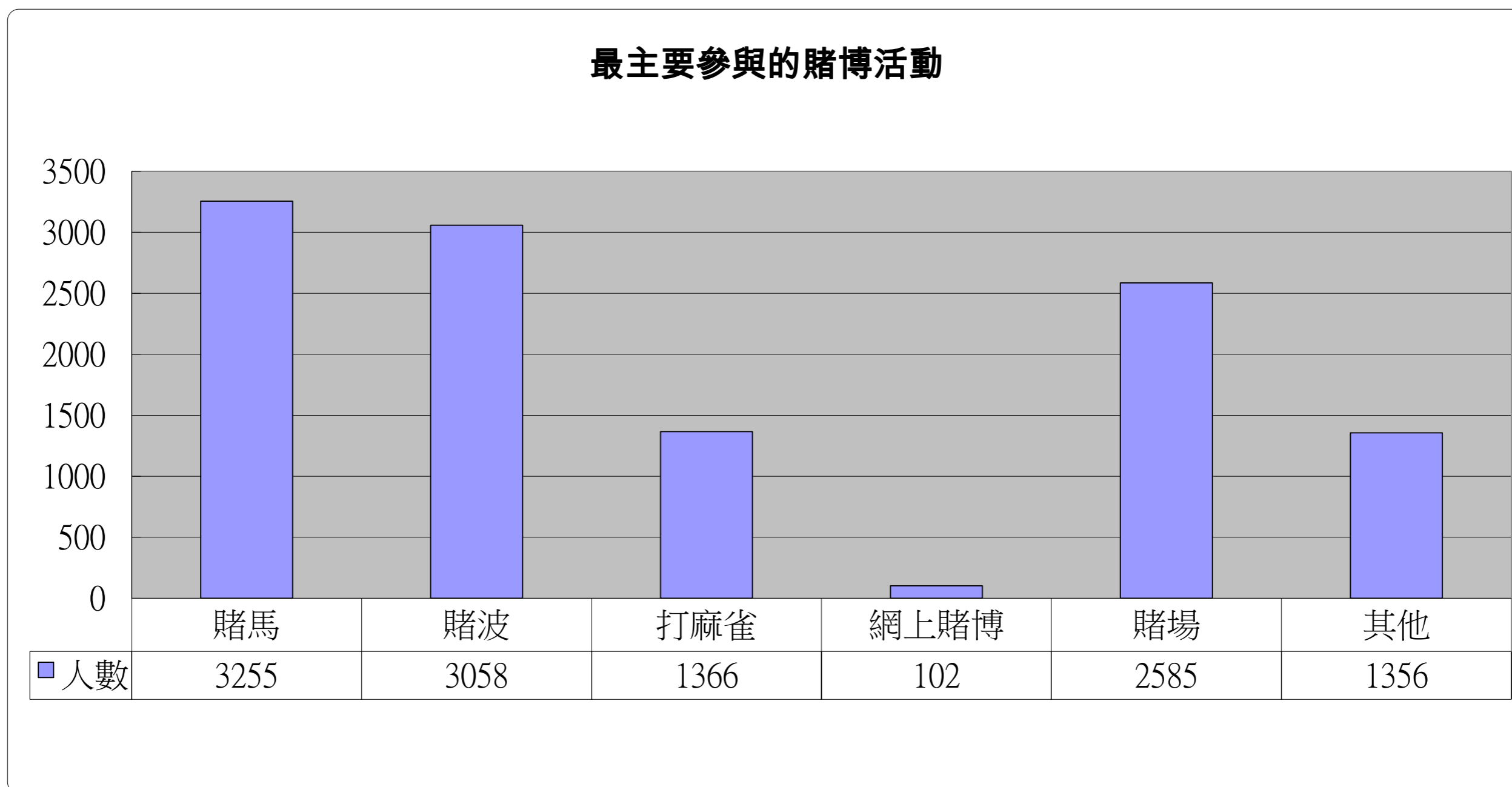
賭徒債務情況	人數	百分比
是	4562	71.04%
無	1021	15.90%
破產	387	6.03%
無提供	460	7.16%



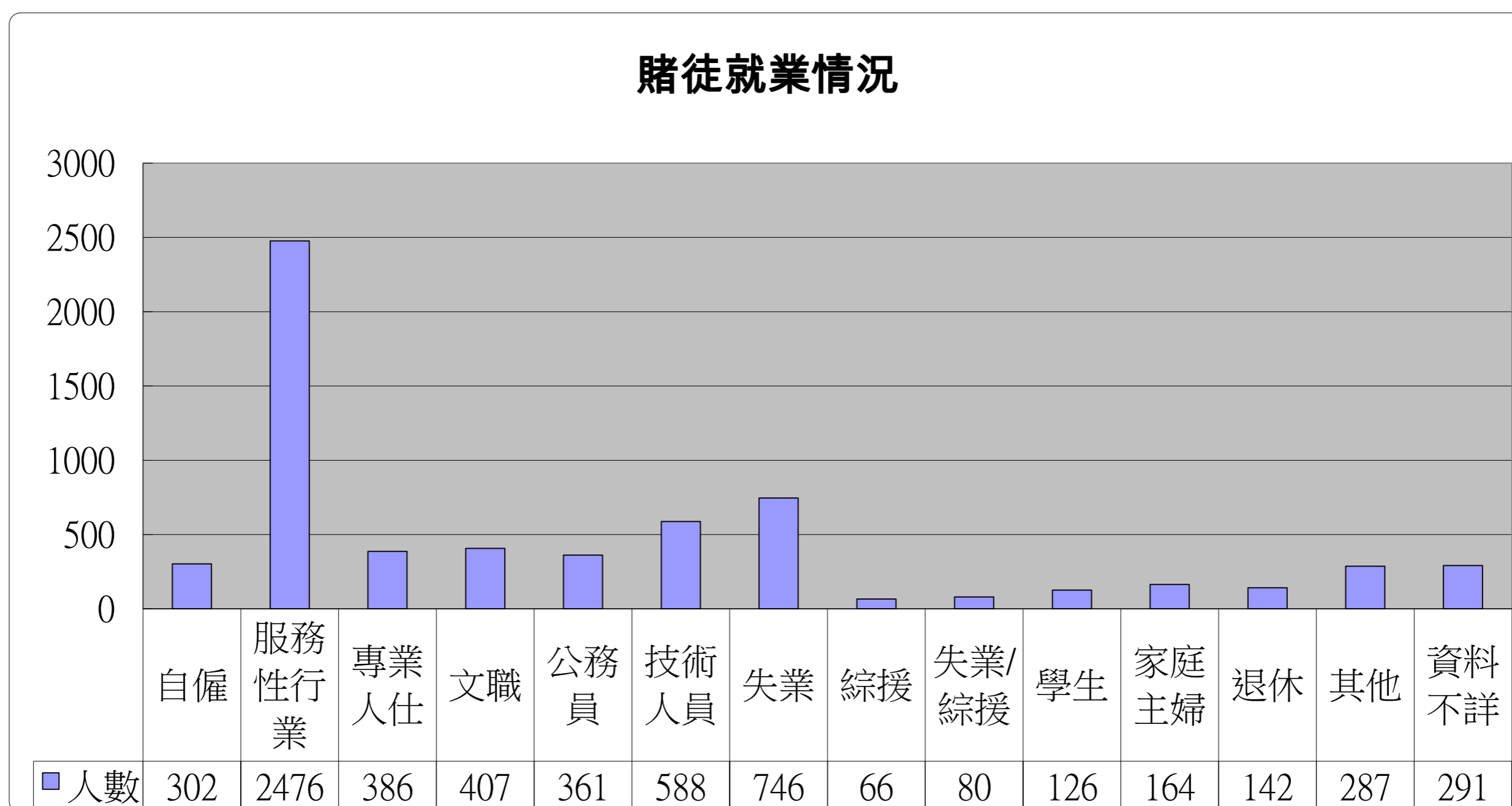
賭徒的債務問題	人數	百分比
5萬或以下	688	10.71%
5-10萬	780	12.15%
10-20萬	974	15.17%
20-30萬	542	8.44%
30-40萬	304	4.73%
40-50萬	231	3.60%
50-60萬	128	1.99%
60萬或以上	562	8.75%
無借貸	608	9.47%



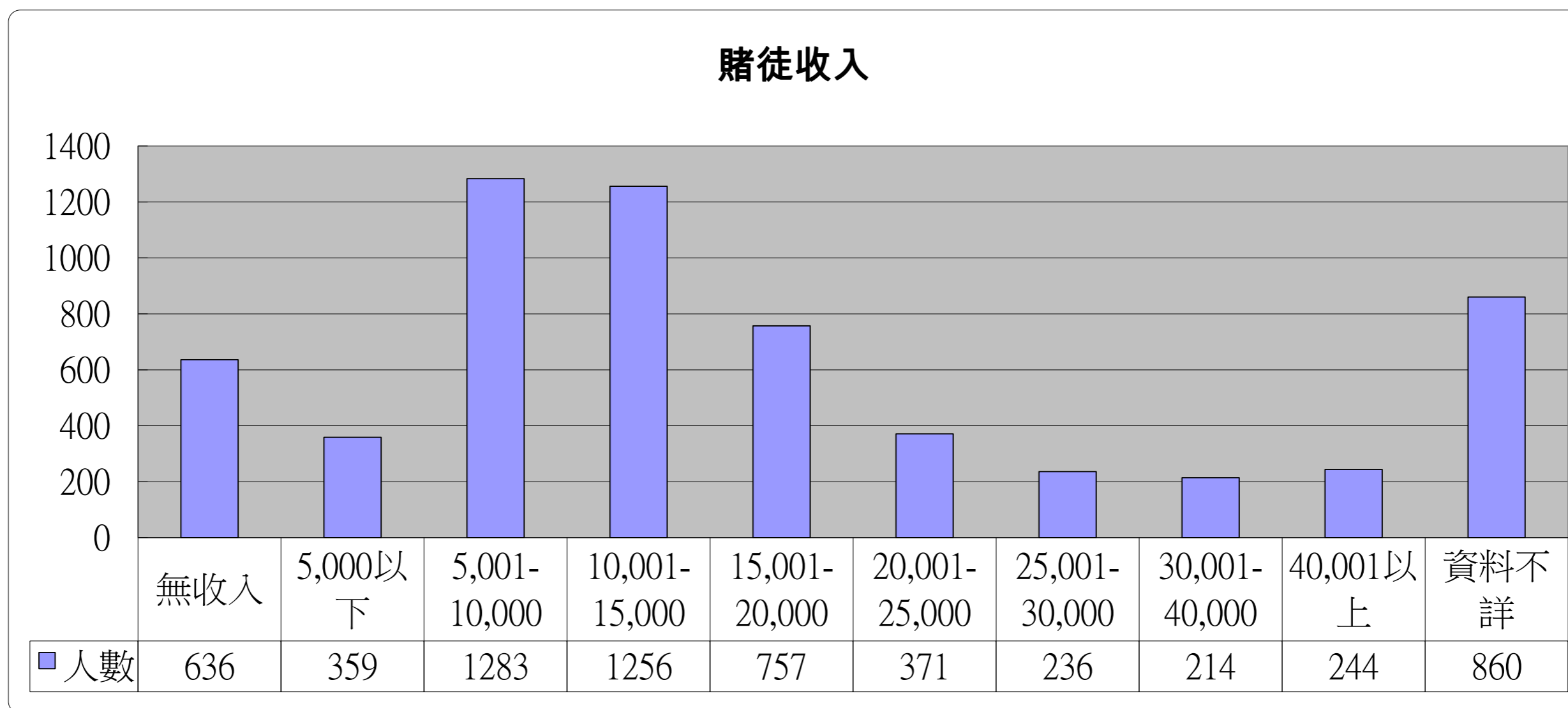
最主要參與的賭博活動	人數
賭馬	3255
賭波	3058
打麻雀	1366
網上賭博	102
賭場	2585
其他	1356



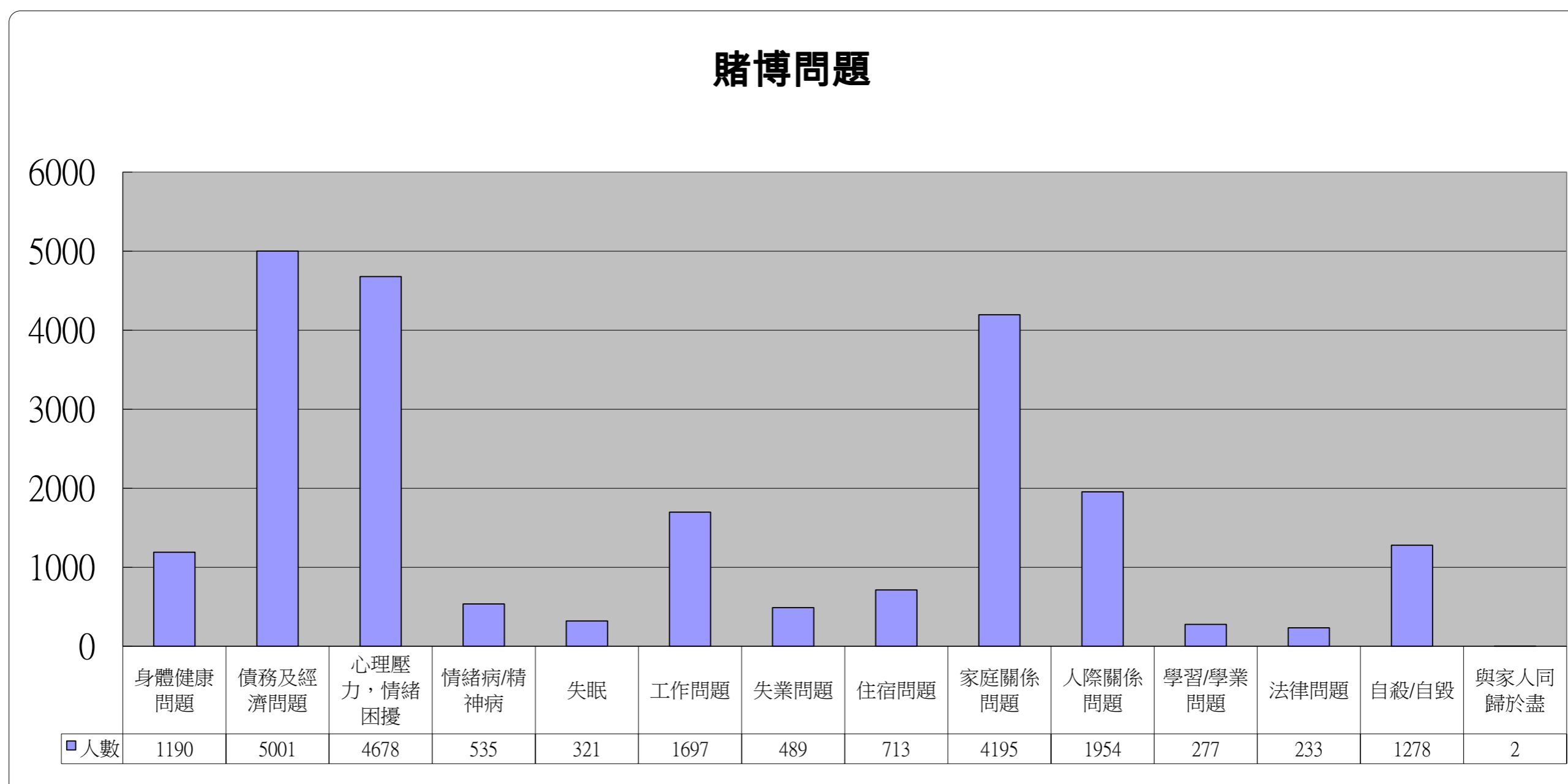
賭徒就業情況	人數	百分比	賭徒就業情況	人數	百分比
自僱	302	4.70%	綜援	66	1.03%
服務性行業	2476	38.55%	失業及綜援	80	1.25%
專業人仕	386	6.01%	學生	126	1.96%
文職	407	6.34%	家庭主婦	164	2.55%
公務員	361	5.62%	退休	142	2.21%
技術人員	588	9.16%	其他	287	4.47%
失業	746	11.62%	資料不詳	291	4.53%



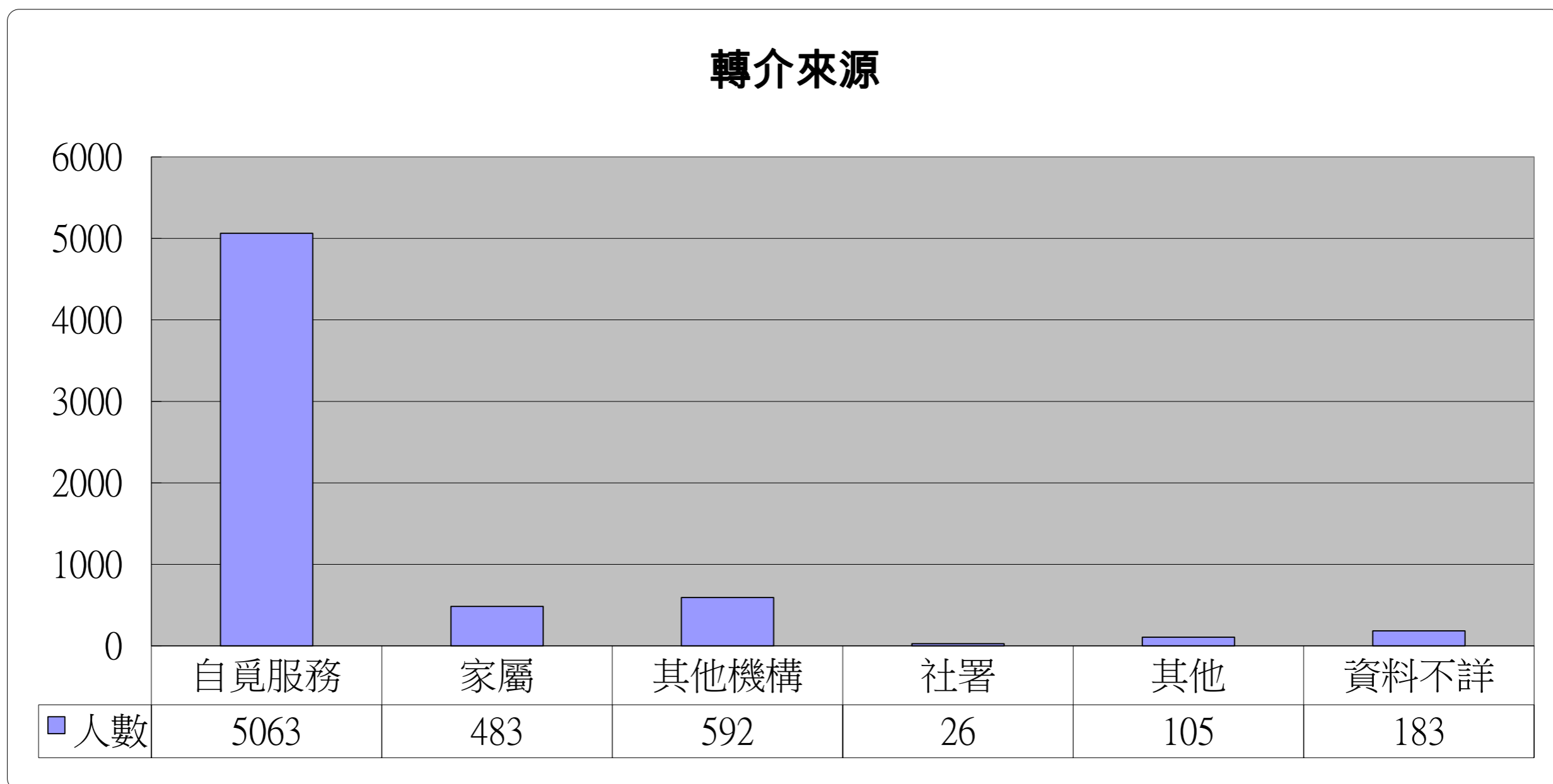
賭徒收入	人數	百分比
無收入	636	9.90%
5,000以下	359	5.59%
5,001-10,000	1283	19.98%
10,001-15,000	1256	19.56%
15,001-20,000	757	11.79%
20,001-25,000	371	5.78%
25,001-30,000	236	3.67%
30,001-40,000	214	3.33%
40,001以上	244	3.80%
資料不詳	860	13.39%



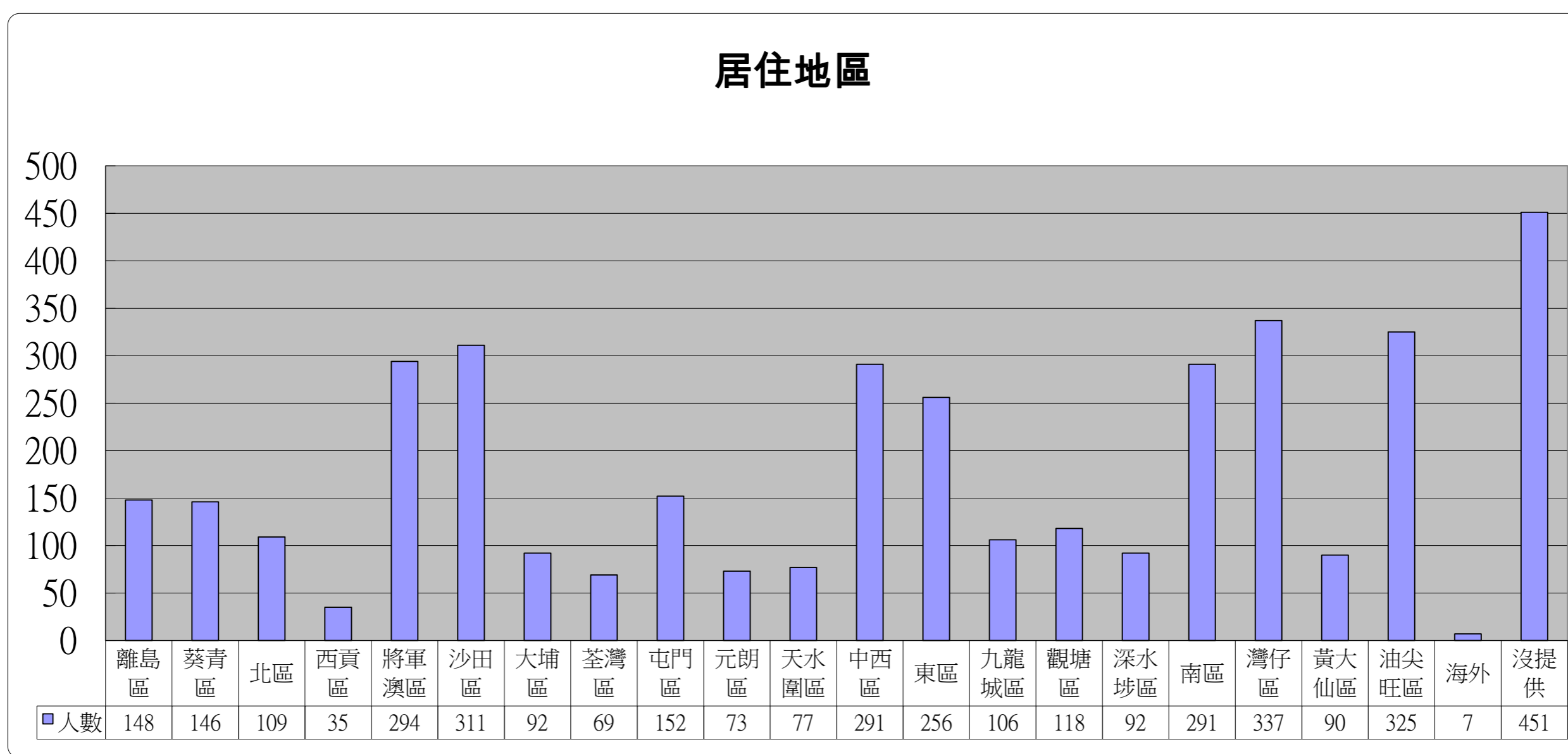
賭博問題	人數	賭徒問題	人數
身體健康問題	1190	住宿問題	713
債務及經濟問題	5001	家庭關係問題	4195
心理壓力，情緒困擾	4678	人際關係問題	1954
情緒病/精神病	535	題	277
失眠	321	法律問題	233
工作問題	1697	自殺/自毀	1278
失業問題	489	與家人同歸於盡	2



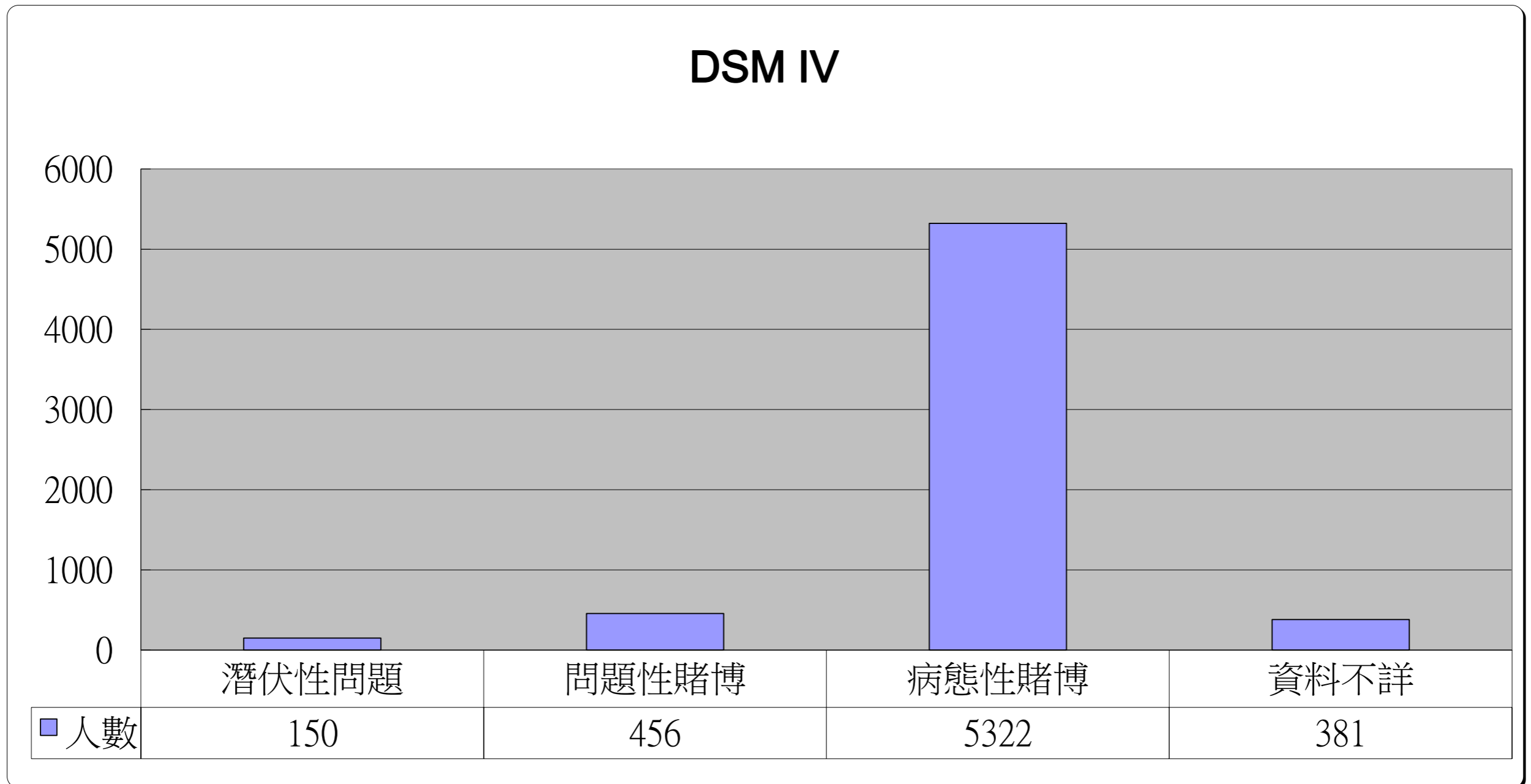
轉介來源	人數
自覓服務	5063
家屬	483
其他機構	592
社署	26
其他	105
資料不詳	183



居住地區	人數	居住地區	人數
離島區	148	中西區	291
葵青區	146	東區	256
北區	109	九龍城區	106
西貢區	35	觀塘區	118
將軍澳區	294	深水埗區	92
沙田區	311	南區	291
大埔區	92	灣仔區	337
荃灣區	69	黃大仙區	90
屯門區	152	油尖旺區	325
元朗區	73	海外	7
天水圍區	77	沒提供	451



DSM IV	人數
潛伏性問題	150
問題性賭博	456
病態性賭博	5322
資料不詳	381



教育程度	人數
小學	812
中學	3901
程度	1163
碩士	35
資料不詳	535

